

## **QUEST: Veränderung von 2010 bis 2011/12 für die Universität Bremen**

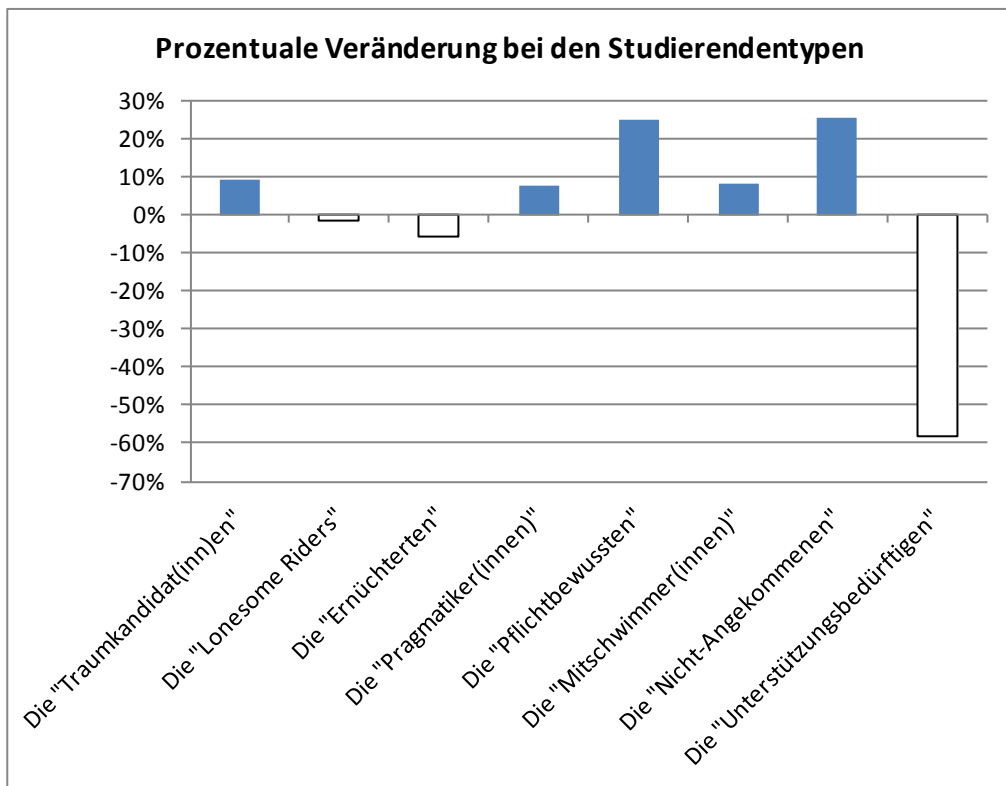
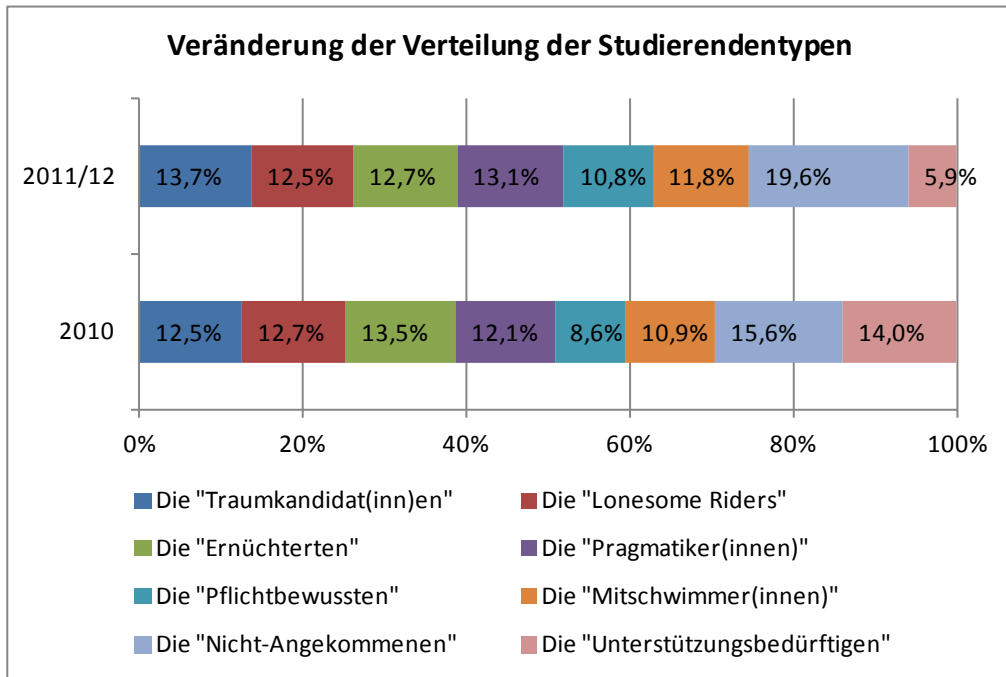
Anne Kreft, Hannah Leichsenring



# Inhaltsverzeichnis

1	Studierendentypen.....	3
2	Soziometrie.....	4
2.1	Soziodemographische Zusammensetzung .....	4
2.2	Individueller Bildungshintergrund.....	6
2.3	Studiumsspezifika.....	7
2.4	Soziales.....	9
3	Hochschulspezifische Fragen .....	12
3.1	Informationsangebote .....	19
3.2	Unterstützungs- und Beratungseinrichtungen .....	23
3.3	Wichtige Personen.....	27
3.4	Studentische Ansprechpartner.....	32
3.5	Weitere Aspekte des Studiums an der Universität Bremen .....	33
3.6	Orientierungswoche.....	37
3.6.1	Gründe dafür, nicht an der O-Woche teilgenommen zu haben .....	41
3.7	Engagement auf dem Campus .....	44
3.7.1	Gründe dafür, sich nicht an der Universität zu engagieren.....	50
3.7.2	Einzubringende Kenntnisse und Fähigkeiten .....	57
3.8	Informationen im Vorfeld des Studiums .....	60
3.9	Studienbedingungen.....	70
3.10	Zufriedenheit mit der Studienentscheidung.....	71

# 1 Studierendentypen



## 2 Soziometrie

### 2.1 Soziodemographische Zusammensetzung

	Gesamt 2011		UB 2010		UB 2011		Veränderung
<b>Geschlecht</b>	<i>N</i>	%	<i>N</i>	%	<i>N</i>	%	
Männlich	6550	39,7%	800	39,0%	692	39,7%	1,9%
Weiblich	9814	59,4%	1236	60,3%	1031	59,2%	-1,7%
Ich kann mich keinem der beiden Geschlechter eindeutig zuordnen.	111	0,7%	12	0,6%	15	0,9%	47,3%
<b>sexuelle Orientierung</b>							
	<i>N</i>	%	<i>N</i>	%	<i>N</i>	%	
heterosexuell	14259	87,0%	1767	86,6%	1482	85,7%	-1,1%
homosexuell	445	2,7%	41	2,0%	47	2,7%	35,2%
bisexuell	660	4,0%	65	3,2%	78	4,5%	41,5%
<b>Einschränkung im Studium</b>							
	<i>N</i>	%	<i>N</i>	%	<i>N</i>	%	
Ja.	1642	9,9%	227	11,1%	197	11,3%	2,2%
Nein.	14772	89,5%	1820	88,7%	1531	87,9%	-0,9%
<b>Chronische körperliche Krankheit</b>							
Chronische körperliche Krankheit	476	27,7%	73	29,3%	63	30,6%	4,3%
Allergie (die im Studium zu Einschränkungen führt)	247	14,4%	39	15,7%	30	14,6%	-7,0%
Beeinträchtigung des Bewegungsapparates	177	10,3%	24	9,6%	17	8,3%	-14,4%
Beeinträchtigung der akustischen oder visuellen Wahrnehmung	119	6,9%	16	6,4%	14	6,8%	5,8%
(Diagnostizierte) psychische Erkrankung	570	33,2%	78	31,3%	75	36,4%	16,2%
(Diagnostizierte) Legasthenie	100	5,8%	6	2,4%	5	2,4%	0,7%
(Diagnostiziertes) Aufmerksamkeits-Defizit-(Hyperaktivitäts-)Syndrom (AD(H)S)	132	7,7%	20	8,0%	19	9,2%	14,8%
Andere Einschränkungen	297	17,3%	51	20,5%	30	14,6%	-28,9%
<b>Migrationshintergrund</b>							
	<i>N</i>	%	<i>N</i>	%	<i>N</i>	%	
Ich besitze (auch) eine nicht-deutsche Staatsbürgerschaft.	1133	6,9%	147	7,2%	125	7,2%	0,2%

Ich selbst habe die deutsche Staatsbürgerschaft durch Einbürgerung erworben.	418	2,5%	55	2,7%	51	2,9%	9,2%
Ich gehöre zur Gruppe der „Spätaussiedler“ (nach 1950 eingewanderte Deutsche, die ihre Staatsangehörigkeit nicht durch Einbürgerung erhalten haben).	516	3,1%	65	3,2%	49	2,8%	-11,2%
Auf meinen Vater und/oder meine Mutter treffen eine oder mehrere dieser drei Aussagen zu.	1641	9,9%	216	10,5%	181	10,4%	-1,3%
Ich bin erst für das Studium nach Deutschland gekommen.	309	1,9%	54	2,6%	31	1,8%	-32,4%
Auf mich und meine Eltern trifft keine dieser Aussagen zu.	13649	82,7%	1682	82,0%	1442	82,8%	1,0%
<b>Muttersprache</b>							
Meine Muttersprache (Erstsprache) ist deutsch.	14514	87,9%	1791	87,3%	1514	87,0%	-0,4%
Ich bin nicht mit Deutsch als Erst- oder Zweitsprache aufgewachsen.	508	3,1%	85	4,1%	53	3,0%	-26,5%
Deutsch ist nur eine der Sprachen, mit denen ich aufgewachsen bin.	1451	8,8%	172	8,4%	172	9,9%	17,8%
<b>1. Generation</b>							
Eltern haben studiert	7993	48,4%	1009	49,5%	897	51,5%	4,2%
Eltern haben nicht studiert	8427	51,0%	1031	50,5%	836	48,0%	-5,0%
<b>Bafög</b>							
Ja, ich erhalte (demnächst) BAföG.	5238	31,7%	609	29,7%	544	31,2%	5,2%
Ich bin (wahrscheinlich) berechtigt, BAföG zu erhalten, habe es aber nicht beantragt.	1001	6,1%	129	6,3%	103	5,9%	-5,9%
Nein, ich bin nicht BAföG-berechtigt.	8775	53,1%	1094	53,3%	937	53,8%	0,9%
Weiß ich nicht.	1430	8,7%	214	10,4%	148	8,5%	-18,5%

Religion	N	%	N	%	N	%	
...sehr wichtig.	1084	6,9%	100	5,1%	87	5,2%	3,0%
...wichtig.	2728	17,2%	308	15,7%	244	14,7%	-6,2%
...weniger wichtig.	4852	30,7%	617	31,4%	515	31,0%	-1,2%
...unwichtig.	7096	44,8%	940	47,8%	810	48,7%	2,0%
<i>davon...</i>							
Christentum	3208	84,0%	342	83,0%	259	78,2%	-5,7%
Islam	223	5,8%	27	6,6%	21	6,3%	-3,2%
Judentum	17	0,4%	3	0,7%	1	0,3%	-58,5%
Buddhismus	96	2,5%	7	1,7%	16	4,8%	184,5%
Hinduismus	14	0,4%	0	0,0%	3	0,9%	-
andere	234	6,1%	29	7,0%	28	8,5%	20,2%

## 2.2 Individueller Bildungshintergrund

	Gesamt 2011		2010		2011		Veränderung
	N	%	N	%	N	%	
<b>Hochschulzugangsberechtigung</b>							
Abitur	13936	84,5%	1921	93,8%	1636	94,0%	0,2%
Fachhochschulreife	1747	10,6%	29	1,4%	25	1,4%	1,5%
fachgebundene Hochschulreife	246	1,5%	20	1,0%	19	1,1%	11,8%
berufliche Qualifikation, die den Hochschulzugang ermöglicht	168	1,0%	13	0,6%	17	1,0%	53,9%
ausländische Hochschulzugangsberechtigung, die voll anerkannt wird	230	1,4%	39	1,9%	27	1,6%	-18,5%
ausländische Hochschulzugangsberechtigung, die nicht anerkannt wird	76	0,5%	9	0,4%	8	0,5%	4,6%
anderes	90	0,5%	17	0,8%	8	0,5%	-44,6%
<b>Berufsausbildung oder Studium</b>							
Ja, ich habe eine abgeschlossene betriebliche oder schulische Berufsausbildung.	4143	25,1%	308	15,0%	304	17,5%	16,3%
Ja, ich habe bereits ein Studium abgeschlossen.	2300	13,9%	379	18,5%	379	21,8%	17,8%

Nein, ich habe noch keine berufliche Qualifikation erworben.	10233	62,0%	1400	68,3%	1079	62,0%	-9,2%
<b>Stipendium</b>							
	<i>N</i>	%	<i>N</i>	%	<i>N</i>	%	
Ja, das Stipendium enthält eine gewisse finanzielle Förderung.	843	5,1%	77	3,8%	90	5,2%	37,7%
Ja, aber nur ideell (ohne finanzielle Förderung).	109	0,7%	11	0,5%	8	0,5%	-14,3%
<b>Abiturnote</b>							
	<i>MW</i>	<i>SD</i>	<i>MW</i>	<i>SD</i>	<i>MW</i>	<i>SD</i>	
	2,10	0,81	2,26	0,65	2,12	0,80	-0,13
<b>Schulleistung</b>							
	<i>N</i>	%	<i>N</i>	%	<i>N</i>	%	
Ich gehörte (vermutlich) zum oberen Drittel meines Jahrgangs.	7877	47,7%	965	47,1%	869	49,9%	6,1%
Ich lag (vermutlich) im Durchschnitt meines Jahrgangs.	7285	44,1%	935	45,6%	727	41,8%	-8,4%
Ich gehörte (vermutlich) zum unteren Drittel meines Jahrgangs.	1259	7,6%	145	7,1%	138	7,9%	12,1%

## 2.3 Studiumsspezifika

	Gesamt 2011		2010		2011		Veränderung
	<i>MW</i>	<i>SD</i>	<i>MW</i>	<i>SD</i>	<i>MW</i>	<i>SD</i>	
<b>Alter</b>	23,83	5,06	24,12	4,64	24,22	5,15	0,10
<b>Fachsemester</b>							
	<i>MW</i>	<i>SD</i>	<i>MW</i>	<i>SD</i>	<i>MW</i>	<i>SD</i>	
	4,23	3,59	4,70	4,05	4,49	3,90	-0,21
<b>angestrebter Abschluss</b>							
	<i>N</i>	%	<i>N</i>	%	<i>N</i>	%	
Bachelor	10340	62,7%	925	45,2%	1001	57,6%	27,3%
Master	2736	16,6%	660	32,3%	455	26,2%	-18,9%
Diplom	1014	6,1%	247	12,1%	118	6,8%	-43,8%
Magister	116	0,7%	22	1,1%	11	0,6%	-41,2%
Staatsexamen	1648	10,0%	111	5,4%	61	3,5%	-35,4%
Promotion	293	1,8%	78	3,8%	60	3,5%	-9,5%
anderer Abschluss	319	1,9%	0	0,0%	32	1,8%	-

Ich strebe an dieser Hochschule keinen Abschluss an (Austauschstudium, Gaststudium...).	30	0,2%	2	0,1%	1	0,1%	-41,2%
<b>Besonderheiten im Studium</b>							
Lehramtsstudium	2343	14,2%	398	19,4%	306	17,6%	-9,4%
Duales Studium (Spezialstudiengang mit intensiver Praxisphase)	287	1,7%	10	0,5%	6	0,3%	-29,3%
Studiengang mit mehreren Hauptfächern	1381	8,4%	34	1,7%	58	3,3%	101,0%
Studiengang mit Haupt- und Nebenfächern	2989	18,1%	321	15,7%	363	20,9%	33,2%
Ich bin in mehrere Studiengänge immatrikuliert.	236	1,4%	33	1,6%	39	2,2%	39,2%
keine Besonderheiten	9022	54,6%	1289	62,8%	1014	58,2%	-7,3%
<b>Einschätzung der Studienleistung</b>							
	<i>MW</i>	<i>SD</i>	<i>MW</i>	<i>SD</i>	<i>MW</i>	<i>SD</i>	
	86,92	18,99	87,75	17,14	88,79	17,53	1,04
<b>Hochschule der Wahl</b>							
Ja, ich wollte genau an diese Hochschule.	10753	65,1%	1319	64,3%	1184	68,0%	5,7%
Nein, ursprünglich wollte ich an eine andere Hochschule.	3265	19,8%	344	16,8%	264	15,2%	-9,6%
Ich bin von einer anderen Hochschule hierher gewechselt.	810	4,9%	140	6,8%	106	6,1%	-10,8%
Kann ich nicht beantworten.	1590	9,6%	220	10,7%	177	10,2%	-5,2%
<b>Studienmotive</b>							
	<i>MW</i>	<i>SD</i>	<i>MW</i>	<i>SD</i>	<i>MW</i>	<i>SD</i>	
weil es meinen Interessen oder Begabungen entspricht	8,52	3,27	8,76	3,03	8,88	2,86	0,11
um mich persönlich zu entfalten	3,89	4,40	3,86	4,37	4,03	4,40	0,17
auf Anregung einer Beratungsstelle, der Eltern oder Freunde	1,04	2,84	0,89	2,66	0,88	2,64	-0,01
um einen angesehenen Beruf zu erlangen	1,77	3,53	1,53	3,34	1,31	3,14	-0,22



um eine gesicherte Berufsposition zu erhalten	3,54	4,31	3,22	4,20	2,95	4,17	-0,27
um gute Verdienstmöglichkeiten zu erreichen	3,02	4,08	2,55	3,87	2,46	3,87	-0,09
aufgrund fehlender Alternativen	1,18	2,99	1,17	2,97	1,31	3,13	0,15
weil ich während des Studiums meine Zeit frei einteilen kann	0,71	2,32	0,62	2,19	0,63	2,22	0,01
weil ich forschend lernen möchte	1,40	3,16	1,89	3,56	2,00	3,66	0,11
sonstige Gründe	2,16	3,65	2,22	3,66	2,36	3,77	0,15

## 2.4 Soziales

	Gesamt 2011		2010		2011		Veränderung
	N	%	N	%	N	%	
<b>Jobben</b>							
Ja, (auch) während des Semesters.	3312	20,1%	420	20,5%	387	22,2%	8,5%
Ja, aber vor allem in den Semesterferien.	1688	10,2%	243	11,8%	101	5,8%	-51,0%
Sowohl während des Semesters als auch in den Semesterferien.	5663	34,3%	841	41,0%	667	38,3%	-6,6%
Ich jobbe derzeit nicht und plane es auch nicht.	2629	15,9%	530	25,8%	259	14,9%	-42,4%
Meine Arbeit hat deutlichen Bezug zu meinem Studienfach und/oder einem möglichen zukünftigen Berufsfeld.	5426	39,1%	655	43,1%	583	39,3%	-8,9%
Meine Arbeit hat kaum etwas mit den Studieninhalten oder meinem Berufswunsch zu tun.	5419	39,1%	728	47,9%	603	40,6%	-15,2%
...unter 8 Stunden in der Woche.	3755	27,1%	454	29,9%	429	28,9%	-3,3%
...zwischen 8 und 19 Stunden in der Woche.	5209	37,6%	712	46,8%	618	41,6%	-11,2%
...mehr als 19 Stunden in der Woche.	1383	10,0%	158	10,4%	154	10,4%	-0,2%

...nur in den Semesterferien.	2368	17,1%	177	11,6%	150	10,1%	-13,3%
<b>familiäre Verpflichtungen</b>							
Eigenes Kind, eigene Kinder	855	5,2%	98	4,8%	89	5,1%	7,0%
Verantwortung für ein Kind / Kinder (bspw. Ihres Partners / Ihrer Partnerin)	172	1,0%	15	0,7%	27	1,6%	112,1%
Verantwortung für eine/n pflegebedürftige/n Angehörige/n	162	1,0%	18	0,9%	14	0,8%	-8,4%
Eingebunden in die Pflege oder Betreuung einer nahestehenden Person	362	2,2%	72	3,5%	42	2,4%	-31,3%
<b>Ich selbst bin derzeit tagsüber vor allem mit der Kinderbetreuung befasst.</b>							
Mein/e Partner/in bzw. das andere Elternteil übernimmt die Betreuung tagsüber.	248	25,8%	29	25,0%	27	26,7%	6,9%
Kommunale oder hochschulische Einrichtungen (Tagespflege, Kindergarten, Kindertagesstätte, Schule)	526	54,7%	55	47,4%	56	55,4%	16,9%
Privat organisierte Betreuung, Verwandte oder Bekannte	222	23,1%	25	21,6%	15	14,9%	-31,1%
Anderes	111	11,5%	10	8,6%	13	12,9%	49,3%
<b>Ich selbst bin derzeit tagsüber für die Betreuung zuständig.</b>							
Mein/e Partner/in übernimmt die Betreuung tagsüber.	19	1,4%	2	2,1%	1	0,8%	-63,5%
Die Betreuung ist über eine ambulante Pflege organisiert.	135	9,9%	9	9,5%	15	11,5%	21,8%
Die Betreuung findet in einer kommunalen Einrichtung statt (Tagespflege, Wohnheim, Krankenhaus)	134	9,8%	14	14,7%	13	10,0%	-32,1%

Privat organisierte Betreuung, Verwandte oder Bekannte	790	58,0%	52	54,7%	71	54,6%	-0,2%
Anderes	303	22,2%	16	16,8%	33	25,4%	50,7%
<b>Kontakt zum sozialen Umfeld</b>							
Ja.	5661	34,3%	798	38,9%	551	31,6%	-18,7%
Eher ja.	5178	31,4%	625	30,5%	544	31,2%	2,5%
Eher nein.	4544	27,5%	501	24,4%	489	28,1%	15,0%
Nein.	1093	6,6%	124	6,0%	153	8,8%	45,4%
<b>Seltener als 1 Mal im Monat</b>							
Seltener als 1 Mal im Monat	316	2,9%	44	3,1%	32	2,9%	-5,8%
1 Mal im Monat	745	6,8%	80	5,6%	89	8,1%	44,2%
2-4 Mal im Monat	2425	22,3%	251	17,6%	265	24,0%	36,8%
5-8 Mal im Monat	2283	21,0%	276	19,3%	240	21,8%	12,7%
Mehr als 8 Mal im Monat	5089	46,8%	773	54,1%	471	42,7%	-21,0%
<b>Wohnsituation</b>							
Nach wie vor bei meinen Eltern.	3212	19,5%	413	20,1%	296	17,0%	-15,6%
Ich bin ausgezogen, habe aber bei meinen Eltern weiterhin einen Wohnsitz.	4742	28,7%	396	19,3%	358	20,6%	6,5%
Ich bin ausgezogen und habe meinen Wohnsitz nicht mehr bei meinen Eltern.	8510	51,5%	1231	60,0%	1084	62,3%	3,7%
<b>Kein Kontakt</b>							
Kein Kontakt	121	0,9%	19	1,2%	16	1,1%	-3,7%
<b>Weniger als 1 Mal im Monat</b>							
Weniger als 1 Mal im Monat	291	2,2%	41	2,5%	42	2,9%	17,1%
1 Mal im Monat	456	3,5%	80	4,9%	56	3,9%	-20,0%
2-4 Mal im Monat	2771	21,2%	381	23,4%	319	22,4%	-4,3%
5-8 Mal im Monat	3275	25,0%	405	24,9%	373	26,2%	5,3%
Mehr als 8 Mal im Monat	6156	47,0%	696	42,8%	612	43,0%	0,5%
<b>Aktivitäten</b>							
Kulturelle/künstlerische Aktivitäten	6653	40,3%	825	40,2%	726	41,7%	3,7%
Sportliche Aktivitäten	10858	65,8%	1329	64,8%	1154	66,3%	2,3%
Nein, keine Aktivitäten dieser Art.	3350	20,3%	430	21,0%	358	20,6%	-1,9%

Ja, sie finden an der Hochschule statt.	924	7,0%	147	9,0%	0,0687	5,5%	-39,6%
Ja, sie werden von Seiten der Hochschule bzw. von einzelnen Hochschulangehörigen organisiert.	609	4,6%	48	2,9%	0,0282	2,2%	-24,0%
Teils, teils.	3633	27,6%	471	28,9%	0,2849	22,6%	-21,8%
Nein, die sind völlig unabhängig von der Hochschule.	8199	62,2%	980	60,2%	0,6283	49,9%	-17,1%
<b>Engagement</b>							
	<i>N</i>	%	<i>N</i>	%	<i>N</i>	%	
Ich bin außerhalb der Hochschule ehrenamtlich engagiert (zum Beispiel in Vereinen oder Organisationen).	4556	27,6%	463	22,6%	429	24,6%	9,2%
Ich bin innerhalb der Hochschule ehrenamtlich engagiert (zum Beispiel Fachschaft, studentische Vereine oder Organisationen, Betreuung ausländischer Studierender...).	1716	10,4%	195	9,5%	166	9,5%	0,3%
Ich bin außerhalb der Hochschule politisch engagiert.	933	5,7%	151	7,4%	126	7,2%	-1,7%
Ich bin innerhalb der Hochschule politisch engagiert. (AStA, Studierendenparlament, Studentenrat, gewähltes oder ernanntes Mitglied von Hochschulgremien...).	506	3,1%	96	4,7%	62	3,6%	-23,9%

### 3 Hochschulspezifische Fragen

Wie funktioniert bewerben und einschreiben (Immatrikulation)?						
	2010		2011			
	<i>N</i>	%	<i>N</i>	%		
sehr einfach	577	28%	578	33%	17%	
eher einfach	1132	56%	899	52%	-8%	
eher schwierig	207	10%	176	10%	-1%	
sehr schwierig	44	2%	21	1%	-44%	
Problem hat sich mir so nicht gestellt	69	3%	70	4%	18%	

Gesamt	2029	1744	
--------	------	------	--

Wie komme ich zu einem eigenen Stundenplan?					
	2010		2011		
	N	%	N	%	
sehr einfach	401	20%	368	21%	6%
eher einfach	808	40%	724	42%	4%
eher schwierig	570	28%	432	25%	-12%
sehr schwierig	172	9%	129	7%	-13%
Problem hat sich mir so nicht gestellt	64	3%	86	5%	56%
Gesamt	2015		1739		

Wie erhalte ich einen E-Mail-Account der Universität Bremen und nutze ihn?					
	2010		2011		
	N	%	N	%	
sehr einfach	776	38%	698	40%	4%
eher einfach	898	44%	757	43%	-2%
eher schwierig	254	13%	196	11%	-10%
sehr schwierig	41	2%	33	2%	-7%
Problem hat sich mir so nicht gestellt	53	3%	58	3%	27%
Gesamt	2022		1742		

Wo finde ich Informationen zu Lehrveranstaltungen und melde mich als Teilnehmer/in an?					
	2010		2011		
	N	%	N	%	
sehr einfach	554	27%	522	30%	10%
eher einfach	1017	50%	823	47%	-6%
eher schwierig	344	17%	294	17%	0%
sehr schwierig	69	3%	47	3%	-21%
Problem hat sich mir so nicht gestellt	43	2%	55	3%	49%
Gesamt	2027		1741		

Wie plane und organisiere ich einen Auslandsaufenthalt?					
	2010		2011		
	N	%	N	%	
sehr einfach	36	2%	63	4%	104%
eher einfach	193	10%	239	14%	44%
eher schwierig	387	19%	340	20%	2%
sehr schwierig	271	13%	213	12%	-8%
Problem hat sich mir so nicht gestellt	1134	56%	881	51%	-10%
Gesamt	2021		1736		

Was muss und was kann ich studieren (Wahlmöglichkeiten im Studienfach)?					
---	--	--	--	--	--

	2010		2011		
	N	%	N	%	
sehr einfach	265	13%	288	17%	27%
eher einfach	766	38%	700	40%	7%
eher schwierig	592	29%	426	25%	-16%
sehr schwierig	187	9%	134	8%	-16%
Problem hat sich mir so nicht gestellt	215	11%	187	11%	2%
Gesamt	2025		1735		

Was kann ich zusätzlich zu meinem Studienfach lernen (Zusatzleistungen) ?					
	2010		2011		
	N	%	N	%	
sehr einfach	171	8%	129	7%	-11%
eher einfach	574	28%	467	27%	-5%
eher schwierig	649	32%	580	34%	5%
sehr schwierig	216	11%	189	11%	3%
Problem hat sich mir so nicht gestellt	411	20%	357	21%	2%
Gesamt	2021		1722		

Wer hilft mir bei Organisationsproblemen im Studium?					
	2010		2011		
	N	%	N	%	
sehr einfach	193	10%	145	8%	-12%
eher einfach	545	27%	462	27%	-1%
eher schwierig	610	30%	528	31%	1%
sehr schwierig	332	17%	222	13%	-22%
Problem hat sich mir so nicht gestellt	329	16%	364	21%	29%
Gesamt	2009		1721		

weitere:					
2010		2011			
N		N			
1	(Auslands-)bafög	1	Anerkennung von Extra-Curricularen VA		
1	alles dank der uni oldenburg	1	Beratungsstellen finden		
1	Als Quereinsteiger im SS alles zu überblicken	1	Berufliche Einblicke in das Fachgebiet		
1	An wen wende ich mich, wenn ich für das Uni-Leben Wünsche habe, an die die Uni noch nie gedacht hat?	1	Die Nutzbarkeit von Pabo		
1	Anerkennungsprobleme	1	Erhalten der Semesterunterlagen bei Erstimmatrikulation		
1	Anmeldung zu den Lehrveranstaltungen, Tutorien, Übungen (Serverüberlastung)	1	Fragen ans Prüfungsamt		
1	Anrechnungen von ECTS	1	Fragen zu Studienleistung, CP's, Anerkennung dieser usw.		

1	Ansprechpartner	1	Fuer welche Pruefungen muss ich mich anmelden?
1	Ansprechpartner für die einzelnen Fächer zu finden	1	Getting pretty much any information in English (for an English study programme)
1	Übungsgruppen finden	1	Ich fand es einfach schwierig mich zwischen all den Optionen zu entscheiden, ich hätte einen persönlichen Mentor gebraucht über das Studium hinweg.
1	Auslandsaufenthalt als Pflicht, aber nicht mit eingeplant!	1	Industrikooperation
1	Auslandsaufenthaltsförderung/Erasmus in meinem Studiengang	1	Introductory classes for Master students starting for first time in Germany
1	Bafög beantragen	1	Kommunikation mit Prüfungsamt
1	Bedienung von Stud.IP	1	Kontakt zum ZPA (unpräzise Auskünfte, lange Wartezeiten auf Rückmeldung; mehrfache Rückfragen nötig; nicht nutzerorientierte Vorgehensweisen u.a.)
1	Bei wem kann ich mich wegen der Studienorganisation beschweren?	1	modulplan unklar teilweise
1	Die Uni Bremen ist ein großer Chaoshaufen	1	Online-Immatrikulation völlig intransparent. Dokumente mussten am Ende eh im Original vorgelegt werden...
1	Dozenten übernehmen keine Verantwortung und verweisen bei Fragen/Problemen immer auf unbestimmte Andere.	1	Organisation
1	Einrichtung Campus-Wlan	1	Organisatoisch eine Katastrophe
1	es gibt wenig Wahlmöglichkeiten im Studium	1	Prüfungs-/abschlussvoraussetzungen, Informationen zu zwangweisem Prüfungsordnungswechsel
1	fachberatung	2	Prüfungsamt
1	frühzeitige Transparenz über Prüfungstermine	1	prüfungsanmeldung
1	Fragen rund um das Prüfungsamt inkl. pabo	1	StudentInnen od. andere
1	group work	1	Studiengangswechsel (Zuständigkeitsprobleme bzgl. ZPA und Studierendensekretariat)
1	Hilfe bei Problemen mit Studentenwerk	1	Vorabinformationen die verwertbar und realitätsnah sind
1	Hilfe erhalten bei 'Nachrückern'	1	Was für Creditpoints werden mir anerkannt?
1	Hilfestellung für Auslandssemester an eigens ausgesuchten Universitäten im nicht-europäischen Ausland	1	Was kann ich tun, wenn ich mit meinem Studienfach unzufrieden bin?
1	Hilfsbereitschaft des bei Problemen zuständigen Personals	1	Was macht eigentlich das Prüfungsamt?
1	Informationen über die Unihomepage abfragen, z.B. bei Wegeunfällen zur Uni	1	wenn es keine wahlmöglichkeiten gibt kann es da auch keine schwierigkeiten geben--
1	Informationen von Dozenten	1	Wer hilft mir, mein Probestudium zu beenden?
1	Informationen zu Anforderungen an den Studienplan	1	Wie bekomme ich Informationen zum Inhalt der Lehrveranstaltung
1	Informationen zu Lehrveranstaltungen	1	wie erfülle ich die PO?

1	Interdisziplinärer Scheinaustausch zwischen Prüfungsämtern	1	Wie finde ich heraus welche Information zu Lehrveranstaltungen tatsächlich zutreffen und auf dem neuesten Stand sind?
1	Interessante, ehrenamtlich tätige studentische Gruppen zu finden	1	Wie kann ich mich über Dozenten beschweren?
1	Ist die Information zentral einsehbar?	1	Wie komme ich frühzeitig an Termine von Veranstaltungen und Seminaren, um langfristig planen zu können??
1	Ist es leicht sich bei dem dezentralen Prüfungsbüro, sowie den unterschiedlichen Internetportalen von Fachschaft und Uni zurechtzufinden?	1	Wie melde ich mich für Prüfungen an?
1	Kann man die Studiengangsbeauftragte mal erreichen?	1	Wie wechsle ich zu Bio auf Lehramt?
1	kein Modulhandbuch vorhanden	1	Woher bekomme ich Informationen darüber, wann ich welche Kurse belegen muss?
1	Lösungen wegen bald endenen Diplomstudiengang finden	1	ZPA (Anerkennung von Leistungen)
1	Mögliche direkte Ansprechpartner zu erreichen?		
1	man wird mit der Organisation allein gelassen		
1	manchmal ist es schon schwer einen Modulverantwortliche zu finden		
1	Modulanmeldung!!!		
1	nach dem Bachelor in den Master umzusteigen		
1	PABO funktioniert eher schlecht als recht		
1	Prüfungsamt-Zettelwirtschaft und BPO/MPO		
1	Prüfungsamt!		
1	Prüfungsanmeldung (PABO)		
1	prüfungsanmeldung und leistungsnachweise		
2	Prüfungsanmeldungen		
1	Prüfungsordnung		
1	psychologische Hilfe		
1	Richtiger Ansprechpartner bei Organisatorischen Problem		
1	sinvolle(!) GeneralStudies-Übersicht finden		
1	Sprechzeiten der Dozenten		
1	Stipendieninformationen, -bewerbungen		
1	Studien- u. Prüfungsordnung, Scheinvergabe, Anerkennungsverfahren		
1	Studienberatung allgemein, Laufbahnberatung		



1	There is no real guidance to the forigner students, and the different activities, and what problems do they have? and different guidance in the society related to children and living in Germany, and dealing with students children?		
1	Umgang mit Prüfungsamt		
1	Undurchsichtige Prüfungsordnung!!!!!!		
1	Unihomepage war kompliziert und ist jetzt noch komplizierter. studienverlaufspläne sind schwer zu finden. professoren sind nicht immer bereit, auskunft zu geben		
1	Verständliche/ vollständige Prüfungsordnung		
1	Vorteile für Mütter im Studium		
1	Wahlfreiheit in Bezug auf Seminare oder ähnliches während des Studiums		
1	Was bedeutet Studieren konkret?		
1	Was kann ich alles nach meinem Studium machen? (nach Bachelor, nach Master)		
1	Was mache ich, wenn ich meine Interessen nicht einschränken kann?		
1	Was mache ich, wenn Lehrveranstaltungen nicht angeboten werden?		
1	Welche Möglichkeiten gibt es bezüglich Sonderregelungen (z.B. ungewöhnliche Fächerkombination im 2 Fach BA)		
1	welche Voraussetzungen muss ich erfüllen?		
1	Welche Wahlpflicht wird anerkannt?		
1	Welche Zusatzleistungen erhöhen meine Chancen eine Job zu bekommen?		
1	Wer hilft mir bei der eigenen beruflichen Orientierung?		
1	Wer hilft mir bei Erfüllung der Lücken zwischen der Uni (neue Welt) und meiner EX Uni ( andere Welt)??		
1	Wer hilft mir, ein passendes Stipendium zu finden?		
1	Wer ist mein/e Ansprechpartner/In für Prüfungen?		

1	Wer unterstützt mich von meiner Hochschule über die Leistungserbringung des Studiums hinaus?		
1	Werden Zusatzkurse angeboten?		
1	Wie arbeitet das StaPa?		
1	Wie belege ich in einem auslaufendem Studiengang Labore, die nicht mehr angeboten werden?		
1	Wie einfach ist es gewünschte Veranstaltungen zu belegen?		
1	Wie erfahre ich etwas über Prüfungsbedingungen?		
1	Wie erfahre ich was ich belegen muss?		
1	Wie erfahre ich, ob meine ganzen Kurse angerechnet worden sind bei PABO?		
1	Wie erhalte ich in angemessener Zeit einen korrekten Nachweis meiner Studienleistungen?		
1	Wie funktioniert das System mit Scheinen/Notenabgabe?		
1	Wie funktioniert die Pabo-Internetseite?		
1	Wie gut ist die Unterstützung Seitens der Studiengangsbetreuung?		
1	Wie kann ich eine Hausarbeit zufriedenstellend für den Dozenten schreiben		
1	Wie kann ich im Ausland erworbene Leistungen anrechnen lassen?		
1	Wie kommt man an Informationen, wenn der/die Dozent_In StudilP nicht benutzt?		
1	Wie lasse ich mich Leistungen anerkennen		
1	Wie melde ich mich zur Prüfung an (Pabo)?		
1	Wie muss ich meine Prüfungsleistungen organisieren/aufteilen?		
1	Wie plane und organisiere ich ein Pflichtpraktikum?		
1	wie verständlich ist diese umfrage?		
1	Wie/Wann/Wofür muss ich mich bei PABO anmelden?		
1	Wievell CP bekomme ich wofür, in welchem Semester; mache ich gerade zuviel oder zu wenig?		
1	Willen zur Hilfe des Studierendensekretariats		

1	Wissen die Studenten wer wofür verantwortlich (organisation/Dozenten) ist?		
1	Wo bekomme ich verlässliche Aussagen zur Prüfungsordnung?		
1	Wo finde ich meine Prüfungsordnung		
1	Wo finde ich Praktikumsordnungen?		
1	Wo kann ich Pause machen?		
1	Wo melde ich mich für Prüfungen an?		
1	Wo melde ich mich zu Lehrveranstaltungen an.		
1	Woher bekomme ich eine aktuelle und zeitgemäße Version des Statistikprogramms SPSS?		

### 3.1 Informationsangebote

Web-Site der Universität (www.uni-bremen.de)					
	2010		2011		
	N	%	N	%	
habe ich genutzt/ nutze ich	1886	93%	1612	92%	-1%
kenne ich, nutze ich aber nicht	130	6%	129	7%	15%
kenne ich nicht	3	0%	2	0%	-23%
Gesamt	2019		1743		

Datenbank Studium (www.studium.uni-bremen.de)					
	2010		2011		
	N	%	N	%	
habe ich genutzt/ nutze ich	670	33%	644	37%	12%
kenne ich, nutze ich aber nicht	452	23%	345	20%	-11%
kenne ich nicht	882	44%	738	43%	-3%
Gesamt	2004		1727		

Online-Lehrveranstaltungsverzeichnis					
	2010		2011		
	N	%	N	%	
habe ich genutzt/ nutze ich	1785	89%	1513	87%	-1%

kenne ich, nutze ich aber nicht	163	8%	145	8%	3%
kenne ich nicht	66	3%	74	4%	30%
Gesamt	2014		1732		

Homepage des Fachbereichs / Studiengangs					
	2010		2011		
	N	%	N	%	
habe ich genutzt/ nutze ich	1581	78%	1341	77%	-2%
kenne ich, nutze ich aber nicht	397	20%	364	21%	6%
kenne ich nicht	37	2%	33	2%	3%
Gesamt	2015		1738		

Lernplattform StudIP ( <a href="http://www.elearning.uni-bremen.de">www.elearning.uni-bremen.de</a> )					
	2010		2011		
	N	%	N	%	
habe ich genutzt/ nutze ich	1943	96%	1682	97%	1%
kenne ich, nutze ich aber nicht	61	3%	54	3%	3%
kenne ich nicht	17	1%	4	0%	-73%
Gesamt	2021		1740		

Online-Prüfungsamt ( <a href="http://www.pabo.uni-bremen.de">www.pabo.uni-bremen.de</a> )					
	2010		2011		
	N	%	N	%	
habe ich genutzt/ nutze ich	1334	66%	1412	81%	22%
kenne ich, nutze ich aber nicht	429	21%	245	14%	-34%
kenne ich nicht	246	12%	79	5%	-63%
Gesamt	2009		1736		

Email-Newsletter EULe					
	2010		2011		
	N	%	N	%	
habe ich genutzt/ nutze ich	733	37%	490	28%	-22%

kenne ich, nutze ich aber nicht	1099	55%	1153	67%	22%
kenne ich nicht	172	9%	83	5%	-44%
Gesamt	2004		1726		

<b>Campus Radio</b>					
	2010		2011		
	N	%	N	%	
habe ich genutzt/ nutze ich	38	2%	33	2%	1%
kenne ich, nutze ich aber nicht	1200	59%	1069	61%	3%
kenne ich nicht	779	39%	638	37%	-5%
Gesamt	2017		1740		

<b>Campus TV</b>					
	2010		2011		
	N	%	N	%	
habe ich genutzt/ nutze ich	41	2%	30	2%	-15%
kenne ich, nutze ich aber nicht	891	44%	804	46%	5%
kenne ich nicht	1082	54%	897	52%	-4%
Gesamt	2014		1731		

<b>Rundbriefe des AStAs</b>					
	2010		2011		
	N	%	N	%	
habe ich genutzt/ nutze ich	770	38%	596	34%	-10%
kenne ich, nutze ich aber nicht	1116	55%	1035	60%	8%
kenne ich nicht	131	6%	103	6%	-9%
Gesamt	2017		1734		

<b>Neuland Universität (A6-Broschüre)</b>					
	2010		2011		
	N	%	N	%	
habe ich genutzt/ nutze ich	652	32%	492	28%	-12%

kenne ich, nutze ich aber nicht	639	32%	585	34%	6%
kenne ich nicht	726	36%	659	38%	5%
Gesamt	2017		1736		

Semestergipfel mit dem Rektor					
	2010		2011		
	N	%	N	%	
habe ich genutzt/nutze ich	138	7%	91	5%	-23%
kenne ich, nutze ich aber nicht	972	48%	1051	61%	26%
kenne ich nicht	905	45%	590	34%	-24%
Gesamt	2015		1732		

Sonstige:			
2010		2011	
N		N	
1	AG für bessere Studienbedingungen	1	AG familienfreundliches Studium
1	Aushänge im Fachbereich / Mensa	1	ERSTIFIBEL
1	Aushänge plan m	1	Facebook (Studiengang in einer Gruppe zum Organisieren und austauschen)und Google
1	Broschüren, Hefte zu Veranstaltungen	1	Fachbereichs-Semestergipfel
1	den sinn dieser umfrage	1	FB3 Rundmail
1	Die Medien kenne ich auf Grund der kurzen Zeit in HB noch nicht!	1	Flugblätter & Plakate
1	E-Lib	1	homepage des AStA
1	eGeneral-Studies/Mlecture Bereich	1	Hospo
1	eMail-Verteiler [p-technik]	1	Juridicum
1	Fachbereich (8) Rundmails	1	Mensa
1	Fachbereichs-/Studenteninterne Emailverteiler	1	Modulkatalog FB3
1	Fachbereichs-Wiki vom Stuga ( <a href="http://stuga.informatik.uni-bremen.de/wiki/Stuga_Informatik">http://stuga.informatik.uni-bremen.de/wiki/Stuga_Informatik</a> )	1	Online Community Diplom-Psychologie-Student_innen
1	Filmabende, Kino	1	Pamphlete in der Mensa
1	Homepage des Zentrums für Sozialpolitik (lehrende Institution)	1	Pinnwände der Fachbereiche, Pinnwände der Stugen, Online-Plattformen der Stugen, Mobile-Lektor der Uni Bremen, Online-Verzeichnisse des AStA, Telefonberatung des AStA, Online-Plattfomen der Bildungsprotestbewegung

1	Infobroschüre des Stugas	1	Prüfungsordnungen
1	Informationstag an der Uni	1	Rundmails/Homepage vom StugA
1	Initiative Vegane Mensa Bremen	2	Scheinwerfer
1	PABO-Zugang erst im 3. Semester. Das ist unmöglich!	1	ScheinWerfer, tante paul, Flyer
1	Proxy-Zugang zu Fachpublikationen	1	Sprechzeiten der Lehrenden / FB Sekretärin
1	Rundbrief des Astatas wurde soweit ich weiß leider!! abgeschafft..	1	StugA Rundmail
1	separat erstellte wikis von Profs die sich weigern Stud.IP zu nutzen: muss ich nutzen	1	Uni Magazin 'Scheinwerfer'
1	Small-Talk, Campusgespräche, etc.	1	<a href="http://www.digitale-medien-bremen.de">www.digitale-medien-bremen.de</a>
1	Studentische Uniweite Umfrage	1	Zeitschrift: >Scheinwerfer<
1	StugA/'ältere' Studenten		
1	Treffen mit der Konrektorin für Lehre (gab es mal)		
1	Uni Zeitung		
1	Unitopia Veranstaltungsverzeichnis/-O-Woche		
1	Zettelaushang		

### 3.2 Unterstützungs- und Beratungseinrichtungen

ZSB: Zentrale Studienberatung					
	2010		2011		
	N	%	N	%	
habe ich genutzt/ nutze ich	593	29%	507	29%	-1%
kenne ich, nutze ich aber nicht	1155	57%	956	55%	-4%
kenne ich nicht	263	13%	269	16%	19%
Gesamt	2011		1732		

Studienfachberatung					
	2010		2011		
	N	%	N	%	
habe ich genutzt/ nutze ich	479	24%	393	23%	-5%
kenne ich, nutze ich aber nicht	1073	54%	918	53%	-1%
kenne ich nicht	453	23%	416	24%	7%
Gesamt	2005		1727		

Studienzentrum					
	2010		2011		
	N	%	N	%	
habe ich genutzt/ nutze ich	206	10%	327	19%	83%

kenne ich, nutze ich aber nicht	926	46%	717	41%	-11%
kenne ich nicht	867	43%	688	40%	-8%
Gesamt	1999		1732		

<b>Praxisbüro</b>					
	2010		2011		
	<i>N</i>	%	<i>N</i>	%	
habe ich genutzt/ nutze ich	183	9%	182	11%	15%
kenne ich, nutze ich aber nicht	831	42%	673	39%	-6%
kenne ich nicht	982	49%	871	50%	3%
Gesamt	1996		1726		

<b>Career Center</b>					
	2010		2011		
	<i>N</i>	%	<i>N</i>	%	
habe ich genutzt/ nutze ich	289	14%	285	17%	14%
kenne ich, nutze ich aber nicht	1460	73%	1234	71%	-2%
kenne ich nicht	256	13%	208	12%	-6%
Gesamt	2005		1727		

<b>IO: International Office</b>					
	2010		2011		
	<i>N</i>	%	<i>N</i>	%	
habe ich genutzt/ nutze ich	342	17%	339	20%	15%
kenne ich, nutze ich aber nicht	947	47%	826	48%	2%
kenne ich nicht	710	36%	552	32%	-9%
Gesamt	1999		1717		

<b>AISA: Autonomer internationaler Studienrendenausschuss</b>					
	2010		2011		
	<i>N</i>	%	<i>N</i>	%	
habe ich genutzt/ nutze ich	44	2%	31	2%	-18%
kenne ich, nutze ich aber nicht	682	34%	596	35%	2%
kenne ich nicht	1273	64%	1082	63%	-1%
Gesamt	1999		1709		

<b>Bafög- &amp; Sozialberatung des AStAs</b>					
	2010		2011		
	<i>N</i>	%	<i>N</i>	%	
habe ich genutzt/ nutze ich	551	27%	478	28%	1%
kenne ich, nutze ich aber nicht	1176	58%	1034	60%	2%



kenne ich nicht	284	14%	223	13%	-9%
Gesamt	2011		1735		

<b>Kinderland</b>					
	2010		2011		
	N	%	N	%	
habe ich genutzt/ nutze ich	14	1%	13	1%	8%
kenne ich, nutze ich aber nicht	1452	73%	1165	68%	-7%
kenne ich nicht	522	26%	534	31%	19%
Gesamt	1988		1712		

<b>PTB: Psychologisch Therapeutische Beratungsstelle</b>					
	2010		2011		
	N	%	N	%	
habe ich genutzt/ nutze ich	183	9%	171	10%	9%
kenne ich, nutze ich aber nicht	1220	61%	1012	58%	-4%
kenne ich nicht	608	30%	547	32%	5%
Gesamt	2011		1730		

<b>KIS: Kontakt und Informationsstelle für Studierende mit Behinderungen und chronischen Krankheiten</b>					
	2010		2011		
	N	%	N	%	
habe ich genutzt/ nutze ich	21	1%	26	2%	44%
kenne ich, nutze ich aber nicht	586	29%	564	33%	12%
kenne ich nicht	1396	70%	1138	66%	-6%
Gesamt	2003		1728		

<b>IG Handicap</b>					
	2010		2011		
	N	%	N	%	
habe ich genutzt/ nutze ich	9	0%	13	1%	68%
kenne ich, nutze ich aber nicht	499	25%	519	30%	21%
kenne ich nicht	1501	75%	1194	69%	-7%
Gesamt	2009		1726		

<b>Arbeitsstelle Chancengleichheit</b>					
	2010		2011		
	N	%	N	%	
habe ich genutzt/ nutze ich	17	1%	19	1%	31%
kenne ich, nutze ich aber nicht	455	23%	440	26%	13%
kenne ich nicht	1532	76%	1257	73%	-4%
Gesamt	2004		1716		

<b>Arbeitsstelle gegen sexuelle Diskriminierung und Gewalt...ADE</b>					
	2010		2011		
	N	%	N	%	
habe ich genutzt/ nutze ich	4	0%	4	0%	17%
kenne ich, nutze ich aber nicht	419	21%	378	22%	5%
kenne ich nicht	1571	79%	1327	78%	-1%
Gesamt	1994		1709		

<b>Fremdsprachenzentrum</b>					
	2010		2011		
	N	%	N	%	
habe ich genutzt/ nutze ich	966	48%	908	52%	9%
kenne ich, nutze ich aber nicht	858	43%	676	39%	-9%
kenne ich nicht	183	9%	146	8%	-7%
Gesamt	2007		1730		

<b>HoSpo: Hochschulsport</b>					
	2010		2011		
	N	%	N	%	
habe ich genutzt/ nutze ich	855	43%	777	45%	5%
kenne ich, nutze ich aber nicht	1030	51%	862	50%	-3%
kenne ich nicht	126	6%	95	5%	-13%
Gesamt	2011		1734		

<b>Sonstige:</b>		2010	2011
	N	N	N
1	Autonomes Feministisches Referat (FemRef)	1	Angebot des Stuga
1	BRIDGE	1	Autonomes Feministisches Referat
1	BSU	1	BRIDGE
2	Chor	1	Fahrradwerkstatt des AStAs, weitere Beratungsangebote des AStAs, Genderberatung, Gendertoilette im GW2, Beratung und Unterstützung des GW3,
1	Chor und Orchester der Uni Bremen	1	Feministisches Referat
1	Computerraum	1	FemRef
1	Die riesigen Mailanhänge vom Careercenter	1	Phobie-Hilfe
1	Frauenraum	1	Prüfungsausschuss
1	Hundebetreuung	2	ProUB
1	O-Woche inkl. Bibliotheksführung	1	Sekretariat des Fachbereichs

1	qualitativ hochwertige fragen in dieser umfrage	1	Semesterticketreferent R. Weisel (AStA)
1	Ralf Streibl und Marion Wittstock (als Berater und Ansprechpartner für alles und Institution ;))	1	Studienzentrum / Infostelle direkt für Psychologie
1	Sekretariat, Scheinausgabe, Prüfungsanmeldung, etc.	1	StugA Biologie
1	Selbstorganisiertes/Alternatives Studium	1	Unitopia
1	Studienfachberatung - würde ich gerne nutzen, ist nut fast nie da		
1	Studierendenwerkstatt		
1	studierwerkstatt		
2	Studierwerkstatt		
1	Studierwerkstatt und Grundschulwerkstatt		
1	Studierwerkstett		
1	stuga		
1	Stuga		
1	StugA		
1	Uni Orchester		
1	University facilities for students		

### 3.3 Wichtige Personen

Welche Personen waren/sind für Sie wichtig, um sich im Studium zu orientieren?

Ehemalige Studierende					
	2010		2011		
	N	%	N	%	
sehr wichtig	264	13%	214	13%	-6%
eher wichtig	554	28%	511	30%	7%
eher unwichtig	596	30%	509	30%	-1%
unwichtig	568	29%	470	28%	-4%
Gesamt	1982		1704		

KommilitonInnen					
	2010		2011		
	N	%	N	%	
sehr wichtig	1251	63%	1044	61%	-4%
eher wichtig	588	30%	531	31%	4%
eher unwichtig	94	5%	100	6%	23%
unwichtig	56	3%	46	3%	-5%
Gesamt	1989		1721		

Mitglied der Studierendenvertretung					
	2010		2011		
	N	%	N	%	
sehr wichtig	177	9%	141	8%	-7%
eher wichtig	453	23%	328	19%	-
eher unwichtig	694	35%	621	36%	4%
unwichtig	664	33%	616	36%	8%

Gesamt	1988	1706		
--------	------	------	--	--

Prüfungsausschussvorsitzende/r	2010		2011		
	N	%	N	%	
	sehr wichtig	69	3%	52	
eher wichtig	284	14%	237	14%	-2%
eher unwichtig	757	38%	600	35%	-7%
unwichtig	876	44%	809	48%	8%
Gesamt	1986		1698		

ProfessorIn	2010		2011		
	N	%	N	%	
	sehr wichtig	522	26%	400	
eher wichtig	938	47%	858	50%	6%
eher unwichtig	372	19%	298	17%	-7%
unwichtig	166	8%	161	9%	13%
Gesamt	1998		1717		

StudienfachberaterIn	2010		2011		
	N	%	N	%	
	sehr wichtig	171	9%	135	
eher wichtig	439	22%	372	22%	-1%
eher unwichtig	645	33%	533	31%	-4%
unwichtig	725	37%	660	39%	6%
Gesamt	1980		1700		

TutorInnen	2010		2011		
	N	%	N	%	
	sehr wichtig	471	24%	364	
eher wichtig	807	41%	688	40%	-1%
eher unwichtig	408	21%	361	21%	3%
unwichtig	303	15%	297	17%	14%
Gesamt	1989		1710		

Wissenschaftliche MitarbeiterIn	2010		2011		
	N	%	N	%	
	sehr wichtig	243	12%	194	
eher wichtig	719	36%	592	35%	-4%
eher unwichtig	611	31%	512	30%	-2%
unwichtig	403	20%	394	23%	14%
Gesamt	1976		1692		

Mitarbeiter/in eines Studienzentrum oder Praxisbüro
---

	2010		2011		
	N	%	N	%	
sehr wichtig	95	5%	70	4%	-13%
eher wichtig	256	13%	259	15%	19%
eher unwichtig	660	33%	531	32%	-5%
unwichtig	966	49%	823	49%	0%
Gesamt	1977		1683		

Eine Person aus einer fachübergreifenden Beratungseinrichtung					
	2010		2011		
	N	%	N	%	
sehr wichtig	69	4%	58	3%	-1%
eher wichtig	218	11%	174	10%	-6%
eher unwichtig	592	30%	477	29%	-5%
unwichtig	1077	55%	957	57%	4%
Gesamt	1956		1666		

Sonstige:		2010	2011
		N	N
1	Alistar Crowley		1 Bafög Mitarbeiter Krause Buhk
1	älter Semestler		1 berufliche Vorbilder
1	Andere Studenten von anderen Unis in Deutschland		1 Betreuer
1	AstA Studierenden Beratung		1 Career Center - Thomas Obieglo
1	Auslandsbeauftragte		1 Career Center Mitarbeiter
1	bafög-Beratung des AstA		1 die Sekretärin des Studienkoordinators
2	Bekannte		1 DozentInnen
1	Die Mitarbeiter der Mensa & der Cafeteria		1 DPA/ZPA (Einf. des Flex Now/Pabo war schlimm; ich versäumte eine Anmeldefrist, da habe ich mich aufgeregt, dass ich dann zwei Prüfungen erst Monate später (zu dem Zeitpunkt gab es nur 4 Anmeldezeitp./Jahr)machen konnte,trotz Sonderantrag (abgel. vom Z
5	Eltern		1 Duales Studium Verantwortliche
2	Eltern		1 Eigene Organisation
1	Eltern, Geschwister		1 Elearning (StudIP)
1	Fachschaft		5 Eltern
4	Familie		1 Eltern, Freunde
1	Familie		1 ERASMUS-Beauftragter des Fachbereichs
2	Familie		1 Fachbereichsordnung
1	Familienangehörige und Bekannte		1 Fachschaft
5	Freunde		1 Familie
5	Freunde		3 Familie

1	Freunde aus anderen Fachbereichen/Unis	1	Familienmitglieder
1	Freunde aus Schulzeiten/ ausserhalb der Uni	1	Familienmitglieder, die studieren
1	Freunde im gleichen Studiengang aber an anderer Universität	1	Frau Pusch (Sekretariat Kunstpädagogik/-wissenschaften)
1	Freunde und Bekannte	1	Frau Roseland-Müller
1	Freunde, die in einem anderen Fachbereich und in einem höheren Semester studieren	1	Freund
1	Freunde/ Vertraute	4	Freunde
1	Freunde/Familie, die mich gut kennen	1	Freunde
1	Freunde/Verwandte	1	Freunde / Familie
2	Freundin	1	Freunde an anderen Universitäten/ Hochschulen
1	Freundin	1	Freunde aus höheren Semestern
1	Höhere Semester	1	Freunde in anderen Studiengängen
1	höhere Semester aus meinem Studiengang	1	ich
2	Ich	1	Ich
2	Ich selbst	1	Internet (Uni-webside, usw.)
1	Internet	1	Jesus
1	Internet	1	KommilitonInnen, die schon länger studieren als ich
1	Internetauftritt der Uni	1	KommilitonInnen aus höheren Semestern
1	Jesus Christus	1	KommilitonInnen höheren Semesters
1	Kollegen von Jobs	1	KommilitonInnen, die weiter fortgeschritten im Studium sind, jedoch weder zu den unmittelbaren KommilitonInnen noch zu den ehemaligen Studierenden zählen
1	Kommilitonen insbesondere der höheren Semester	1	Kompetenzzentrum für Frauen in Naturwissenschaft und Technik, Uni Bremen
1	KommilitonInnen -> ältere Semester!	1	Koordinatorin des BGM
1	KommilitonInnen höherer Semester	1	kriegt man ganz gut alleine hin
1	Kompetenzzentrum für Frauen der Uni	1	Lebensgefährtin
1	Lebenspartner und Freunde	1	Leute im Prüfungsamt
1	Lehrbeauftragte aus der Praxis	1	Mein Bruder als jetziger Student
1	Lehrer aus Praktikaschulen	1	Meine Schwester, die bereits an einem anderen Ort studiert
1	Lehrer des SZUT in meiner Ausbildung	1	Mentor
1	Lehrerinnen	1	Mentor des Dekanats
1	Mama	1	Mentorin an der Uni Oldenburg
3	mein Freund	1	Mitbewohner
1	meine Familie, besonders Großeltern	1	Personen im Praktikum
1	Meine Freundin (hat mit mir zusammen angefangen, gleiches Fach)	1	Persönlicher studentischer Mentor im ersten Semester
1	meine Therapeuten	1	Prüfungsordnung
1	Men	1	Prüfungsordnung/Modulhandbuch
1	Mensamitarbeiter	1	PTB Uni Bremen - sehr gute Ansprechpartner!

1	Mentor Grundstudium	1	Richard Feynman
1	Mentor Hauptstudium	1	Schule
1	Mentoren	1	Sekretärin des Fachbereichs
1	Mentorenprogramm	1	Sekretärinnen
1	MentorInnen in der O-Woche	1	studentische Vereine
1	Mitarbeiter des Fremdsprachenzentrums	1	Studentischer Mentor
1	Mitarbeiter des IO	1	Studienbüro
1	Mitarbeiter des Prüfungsamts (Nadin Banse, Frau Schön)	1	Studiengangskordinator/In
1	Mitarbeiter des ZSB	1	Studienordnung
1	MitbewohnerInnen	1	Studierende anderer Hochschulen
1	Mohammed	1	Studierende eines höheren Semesters
1	Mutter	1	Studierende in einem höheren Semester
1	Online Erfahrungsberichte	1	Studierwerkstatt
1	PABO-Mitarbeiter	1	Stuga
1	Papa	1	Stuga Englisch
1	Partner	1	Verwaltung FB 11 (Fr. Beihl, Hr. Deppe)
1	Praktikumsbeauftragter	1	Verwandte
1	private Personen entspr. fachl. Kompetenz	1	Verwandte Studenten
1	Prof. Jens Gamst vom FB3	1	Vorlesungsverzeichniss
1	PsychologIn	1	zukünftige Kollegen
1	Sekretariat (Kunstbereich)		
1	Sekretärinnen des FB 09		
1	soziales Umfeld		
1	Studenten aus einem höheren Semester		
2	Studenten aus höheren Semestern		
1	Studenten aus höheren Semestern		
1	Studenten höherer Semester		
1	Studentenwerk/Wohnheimsverwaltung		
1	Studienbüro		
1	Studienbüro des Fachbereichs		
1	Studienfachberatung		
1	Studienzentrum Lehramt		
1	Studierende anderer Studienrichtungen		
1	Studierende aus anderen Fachbereichen		
1	Studierende aus anderen Studiengängen		
1	Studierende aus einem höheren Fachsemester		
1	Studierende aus hoeheren Semestern		
2	Studierende aus höheren Semestern		
1	Studierende höherer Semester		
1	stuga		
1	Stuga		
1	StugaA		
1	Stuga Politikwissenschaften		

1	Tätigkeit im StugA		
1	Verwandte		
1	Wohnraumberatung der Uni		
1	ZfL		

### 3.4 Studentische Ansprechpartner

AStA	2010		2011		
	N	%	N	%	
habe ich genutzt/ nutze ich	485	24%	430	25%	3%
kenne ich, nutze ich aber nicht	1439	72%	1227	72%	-1%
kenne ich nicht	64	3%	57	3%	3%
Gesamt	1988		1714		

AISA	2010		2011		
	N	%	N	%	
habe ich genutzt/ nutze ich	8	0%	12	1%	76%
kenne ich, nutze ich aber nicht	880	45%	777	46%	4%
kenne ich nicht	1086	55%	895	53%	-3%
Gesamt	1974		1684		

Autonomes feministisches Referat	2010		2011		
	N	%	N	%	
habe ich genutzt/ nutze ich	23	1%	12	1%	-39%
kenne ich, nutze ich aber nicht	889	45%	797	47%	5%
kenne ich nicht	1053	54%	876	52%	-3%
Gesamt	1965		1685		

StugA / Fachschaft	2010		2011		
	N	%	N	%	
habe ich genutzt/ nutze ich	943	48%	828	48%	1%
kenne ich, nutze ich aber nicht	929	47%	801	47%	0%
kenne ich nicht	106	5%	83	5%	-10%
Gesamt	1978		1712		

Weitere	2010	2011
	N	N
1	Autonomes feministisches Referat ist quatsch	1 Bündnisse für bessere Bildung und



		Chancengleichheit	
1	Dozenten	1	Befögamt
1	Dozenten/innen	1	Duales Studium Verantwortliche
1	EuLe	1	Listen
1	Kommilitonen, Dozenten	1	Mentoren
1	Mentor des Fachbereiches	1	ptb
1	Studienberatung	1	StuKo
1	Studierende aus 3. Semester	1	Unitopia
2	TutorInnen		
1	VWI/Estiem Hochschulgruppe		
1	Wie bescheuert ist denn bitte ein Autonomes feministisches Referat????		

### 3.5 Weitere Aspekte des Studiums an der Universität Bremen

Kontakt zu KommilitonInnen					
	2010		2011		
	N	%	N	%	
sehr gut	843	42%	611	36%	-16%
eher gut	894	45%	881	51%	14%
eher schlecht	155	8%	129	7%	-4%
schlecht	40	2%	34	2%	-2%
ist mir egal*		0%	26	2%	
kann ich nicht beurteilen	54	3%	40	2%	-15%
Gesamt	1986		1721		
*Antwortoption nur 2011					

Anzahl von Prüfungen pro Semester					
	2010		2011		
	N	%	N	%	
sehr gut	189	10%	120	7%	-26%
eher gut	853	43%	826	49%	12%
eher schlecht	500	25%	403	24%	-6%
schlecht	248	13%	203	12%	-5%
ist mir egal*		0%	21	1%	
kann ich nicht beurteilen	187	9%	130	8%	-19%
Gesamt	1977		1703		

Ausstattung und Anzahl von Arbeitsplätzen für Studierende					
	2010		2011		
	N	%	N	%	
sehr gut	148	7%	124	7%	-3%
eher gut	538	27%	481	28%	3%

eher schlecht	649	33%	481	28%	-15%
schlecht	305	15%	316	18%	20%
ist mir egal*		0%	25	1%	
kann ich nicht beurteilen	343	17%	292	17%	-2%
Gesamt	1983		1719		

<b>Vereinbarkeit von Studium und Jobben / Arbeiten</b>					
	2010		2011		
	N	%	N	%	
sehr gut	112	6%	85	5%	-12%
eher gut	582	29%	562	33%	12%
eher schlecht	647	32%	447	26%	-20%
schlecht	404	20%	284	17%	-18%
ist mir egal*		0%	20	1%	
kann ich nicht beurteilen	246	12%	316	18%	49%
Gesamt	1991		1714		

<b>Vereinbarkeit von Studium und Familie / Pflege von Angehörigen</b>					
	2010		2011		
	N	%	N	%	
sehr gut	52	3%	38	2%	-15%
eher gut	325	16%	273	16%	-2%
eher schlecht	377	19%	254	15%	-21%
schlecht	241	12%	169	10%	-18%
ist mir egal*		0%	24	1%	
kann ich nicht beurteilen	992	50%	947	56%	11%
Gesamt	1987		1705		

<b>Einfluss- und Beteiligungsmöglichkeiten bezogen auf das Studium</b>					
	2010		2011		
	N	%	N	%	
sehr gut	98	5%	76	4%	-10%
eher gut	581	29%	481	28%	-4%
eher schlecht	557	28%	480	28%	0%
schlecht	253	13%	255	15%	17%
ist mir egal*		0%	57	3%	
kann ich nicht beurteilen	487	25%	355	21%	-15%
Gesamt	1976		1704		

Essen und Trinken auf dem Campus					
	2010		2011		
	N	%	N	%	
sehr gut	943	47%	750	44%	-8%
eher gut	858	43%	775	45%	4%
eher schlecht	119	6%	124	7%	20%
schlecht	48	2%	41	2%	-1%
ist mir egal*		0%	15	1%	
kann ich nicht beurteilen	23	1%	18	1%	-10%
Gesamt	1991		1723		

Treffpunkte und Aufenthaltsorte auf dem Campus					
	2010		2011		
	N	%	N	%	
sehr gut	488	25%	350	20%	-17%
eher gut	956	48%	825	48%	0%
eher schlecht	399	20%	352	20%	2%
schlecht	87	4%	126	7%	68%
ist mir egal*		0%	21	1%	
kann ich nicht beurteilen	59	3%	44	3%	-14%
Gesamt	1989		1718		

Kontakt zu Lehrenden					
	2010		2011		
	N	%	N	%	
sehr gut	279	14%	228	13%	-5%
eher gut	1104	56%	921	54%	-3%
eher schlecht	406	20%	338	20%	-4%
schlecht	71	4%	102	6%	66%
ist mir egal*		0%	22	1%	
kann ich nicht beurteilen	126	6%	104	6%	-4%
Gesamt	1986		1715		

Freizeitangebote auf dem Campus					
	2010		2011		
	N	%	N	%	
sehr gut	163	8%	137	8%	-2%
eher gut	622	31%	559	33%	4%
eher schlecht	363	18%	270	16%	-14%
schlecht	123	6%	104	6%	-2%
ist mir egal*		0%	157	9%	
kann ich nicht beurteilen	710	36%	479	28%	-22%
Gesamt	1981		1706		

Sonstiges:			
2010		2011	
N		N	
1	Alternatives Essen in der Mensa (bsp. vegan)	1	Äußerliches Erscheinungsbild der Universität (Gebäude, Einrichtungen usw.)
1	Anzahl von Studierräumen ausserhalb der BiB	1	Ambiente des Campus
1	Arbeitsplätze? meint das Jobmöglichkeiten in der Uni??	1	Anbindung an den öffentlichen Personennahverkehr
1	Atmosphäre der Gebäude/Einrichtung	1	Anzahl der Arbeitsplätze (seit WS 2011/2012)
1	Ausgewogenheit des Lehrplans	1	Arbeitsplätze fürs Selbststudium
1	Äußerliches Erscheinungsbild (Gebäude, Räume etc.)	1	Arbeitsplätze in der Bibliothek
1	Bedingung spezifischer Zugangsvoraussetzungen, z.B. IELTS/TOEFL	1	Aufenthaltssorte Psychologencampus Grazer Str.
1	Beratungsangebote	1	Ausstattung der Arbeitsplätze
1	Betreuung durch wissenschaftliche Mitarbeiter	1	Beleuchtung
1	Bibliothek	1	Berufseinblick in das Fachgebiet
1	Bierautomaten!	1	Bibliothek - Anzahl Arbeitsplätze
1	der Kontakt zu Lehrenden differiert stark von Fachgebiet zu Fachgebiet	1	Bibliothek - Garderobe
1	Didaktische Ausbildung der Lehrenden	1	Das NW1 braucht eine eigenen Mensa
1	Diese Fragen sind Mißverständlich!Anzahl Prüfungen gut?heißt das genügend? gut das es so viele gibt?	1	Der beste und persönlichste Kontakt zu Lehrenden ergab sich meist mit Privatdozenten. Vielleicht war das ein Zufall, vielleicht ist das aber auch so? Wäre interessant zu erheben.
1	Drucker im FB3	1	Dezentrales Prüfungsamt (FB2)
1	Ein Raum für Tänzer wär soooo schön	1	Erreichbarkeit von Infostellen (studienberatung etc.)
1	Einkaufsmöglichkeiten	1	Essen und Trinken auf dem Campus am Wochenende
1	Einkaufsmöglichkeiten in der Nähe des Campuses	1	Essen und trinken Campus Grazer Str.
1	Fitnessbereich (Öffnungszeiten und Zugang für Frauen)	1	Essen und Trinken nach 17.00 Uhr
1	Freizeitangebot im bezug von der Hochschulesport	1	Essen und Trinken samstags
1	Größe der Seminargruppen	1	geografische Lage des Fachbereichs
1	Gruppengröße in Kursen	1	Hintergrundmusik
1	Keine Überforderung angesichts der Stoffmenge	4	Hochschulsport
1	Kind stillen	1	Interessenvertretungen
1	Kommentar Essen: Arbeiten seit einem Jahr an einem erweiterten Angebot für veganes Essen. Trotz angeblicher Bemühungen keine Resultate. Online vegan deklarierte Mensaessen sind am Tag in der Mensa nicht mehr vegan.	1	Kameraüberwachung
1	Kontakt zu nicht-hochschulpolitischen Gruppen	1	Küche
1	Kurze Wege	1	Langfristige Terminalsicherheit für Lehrveranstaltungen
1	Lage & Einkaufsmöglichkeiten	1	Lebensmittelversorgung (z.B. ein Supermarkt)
1	Lernplätze (besonders SuUB)	1	Lernareale
1	Möglichkeit Konflikte mit den Lehrenden konstruktiv zu klären	1	Machbarkeit von Prüfungen (E-Klausuren)
1	Organisation bzw. Einführung ins Studium	1	Mensaöffnungszeiten

1	Organisation des Studienverlaufs über PABO	1	Nähe des FB 11 zum Campus
1	Organisation meines Studiengangs	1	Organisation der Prüfungsämter
1	PC-Räume	1	PABO (Prüfungsamt)
1	Plätze in Kursen zu bekommen	1	Plakatierverbot
1	Plätze in Pflichtkursen zu bekommen	1	Planung des Lehrangebots
1	Prüfungsamt	1	Preise für Essen und Trinken
1	Räumlichkeiten	1	Raumangebot für Lehrveranstaltungen
1	Raumplanung	1	Raumausstattung
1	Ressourcen der Lehrenden	1	Rückzugsmöglichkeiten auf dem Campus
1	Raumangebot/Ausstattung	1	Ruheräume
1	Ruhephase in den Semesterferien	1	Rüstungsforschung
1	Sanitäranalgen	1	rZustand der räumliche Gegebenheiten, z.B. Toiletten
1	Sanitäre Einrichtungen	1	Sanitärbereiche
1	Sauberkeit	1	sexy
1	Schlafmöglichkeiten auf dem Campus	1	Sitzgelegenheiten
1	Schönheit des Campus	1	Sitzmöglichkeiten auf dem Boulevard
1	Schwarzes Brett	1	Sportangebote auf dem Campus (als Ausnahme zu sonstigen Freizeitangeboten)
1	Schwimmen im Unibad für Studierende	1	Studentenkneipe auf dem Campus
1	Schwimmmöglichkeiten im Unibad	1	Teilnehmerzahl in Veranstaltungen, 'Familiarität'
1	Sekretariat für Studierende	1	Treffpunkte und Aufenthaltsorte Grazer Str.
1	Seminarräume (technische Ausstattung und Komfort)	1	Überschneidungsfreie Studierbarkeit der Fächer
1	Seminarräume und deren Ausstattung	1	Universitätsbibliothek
1	Sitzplätze außerhalb der Seminarräume	1	Verfügbarkeit englischsprachiger Mitarbeiter, Hinweisschildern und Materialien
1	Stadt	1	Verfügbarkeit von ausreichend Arbeitsplätzen mit Steckdosen in der Bibliothek
1	Studiengangsorganisation	1	Verkehrsanbindung
1	Studienorganisation	1	versorgung mit essen nach 17:00
1	Toiletten (Sicherheit/Lage und Sauberkeit)	1	Verwaltung
1	umweltschonendes Verhalten der Uni	1	Wichtig 2: Essen und Trinken auf dem Campus Bremen ist gut - aber nicht in der Grazer Str. Bremen / Psychologie --> Der Weg zur Mensa ist SEHR weit und nicht zwischen Veranstaltungen schaffbar! Zudem ist dies ein Grund für weniger Kontakte. Negativ!!
1	Vereinbarkeit von Studium und Kind	1	WICHTIG: ich schreibe das alles noch für den Diplomstudiengang, bei dem die Prüfungseinteilung, etc. frei war - daher beurteile ich den best möglichen Fall!!! (Den es nicht mehr gibt!)
1	Verwaltung (Prüfungsamt, etc.)	1	Wohnmöglichkeiten (Uni und Stadt)
1	Wahlmöglichkeit bei Veranstaltungen	1	Zentrales Prüfungsamt
1	Wegfall der Mittagspause	1	Zu lernende Stoffmenge
1	Wetter		
1	WLAN		
1	Zeitpunkt der Prüfungen		
1	Zentrales Prüfungsamt		
1	Zurückziehen, Besinnen		

### 3.6 Orientierungswoche

Haben Sie an der Orientierungswoche teilgenommen?				
	2010		2011	
	N	%	N	%

ja	1709	85%	1514	86%	1%
nein	299	15%	243	14%	-7%
Gesamt	2008		1757		

2010: Das Angebot war übersichtlich und gut angekündigt.			2011: Das Angebot war übersichtlich.			
	N	%		N	%	
trifft zu	608	36%	trifft zu	579	39%	9%
trifft eher zu	779	46%	trifft eher zu	648	44%	-5%
trifft eher nicht zu	237	14%	trifft eher nicht zu	207	14%	0%
trifft nicht zu	51	3%	trifft nicht zu	32	2%	-28%
kann ich nicht beurteilen	23	1%	kann ich nicht beurteilen	15	1%	-25%
Gesamt	1698		Gesamt	1481		

2011: Das Angebot war gut angekündigt.			
	N	%	
trifft zu	573	39%	0%
trifft eher zu	620	42%	-4%
trifft eher nicht zu	222	15%	8%
trifft nicht zu	41	3%	29%
kann ich nicht beurteilen	15	1%	1%
Gesamt	1471		

Der Kontakt zu Studierenden im höheren Semester war besonders nützlich.					
	2010		2011		
	N	%	N	%	
trifft zu	602	35%	521	35%	0%
trifft eher zu	568	33%	482	33%	-2%
trifft eher nicht zu	295	17%	266	18%	4%
trifft nicht zu	131	8%	112	8%	-1%
kann ich nicht beurteilen	100	6%	88	6%	2%
Gesamt	1696		1469		

Ich habe nützliche fachübergreifende Informationen erhalten (z.B. allgemein zum Praktikum, Ausland, Lehramt, etc.).					
	2010		2011		
	N	%	N	%	
trifft zu	306	18%	261	18%	-2%
trifft eher zu	584	35%	517	35%	2%
trifft eher nicht zu	432	26%	382	26%	2%
trifft nicht zu	232	14%	192	13%	-5%

kann ich nicht beurteilen	133	8%	112	8%	-3%
Gesamt	1687		1464		

<b>Ich habe/hatte gegenüber Kommiliton(inn)en, die nicht an der O-Woche teilgenommen haben, Vorteile bei der Orientierung</b>					
	2010		2011		
	N	%	N	%	
trifft zu	482	28%	358	24%	-14%
trifft eher zu	537	32%	519	35%	12%
trifft eher nicht zu	237	14%	224	15%	9%
trifft nicht zu	153	9%	114	8%	-14%
kann ich nicht beurteilen	284	17%	250	17%	2%
Gesamt	1693		1465		

<b>In der O-Woche habe ich KommilitonInnen kennen gelernt mit denen ich immer noch Kontakt habe.</b>					
	2010		2011		
	N	%	N	%	
trifft zu	930	55%	801	55%	-1%
trifft eher zu	359	21%	306	21%	-2%
trifft eher nicht zu	177	10%	181	12%	18%
trifft nicht zu	199	12%	161	11%	-7%
kann ich nicht beurteilen	26	2%	19	1%	-16%
Gesamt	1691		1468		

<b>Durch die O-Woche konnte ich mich im Studium leicht zurechtfinden.</b>					
	2010		2011		
	N	%	N	%	
trifft zu	457	27%	378	26%	-5%
trifft eher zu	741	44%	681	47%	6%
trifft eher nicht zu	320	19%	259	18%	-7%
trifft nicht zu	121	7%	86	6%	-18%
kann ich nicht beurteilen	40	2%	55	4%	58%
Gesamt	1679		1459		

<b>Ich hätte mir mehr von der O-Woche erhofft.</b>					
	2010		2011		
	N	%	N	%	
trifft zu	330	20%	269	18%	-7%
trifft eher zu	325	19%	268	18%	-6%
trifft eher nicht zu	459	27%	425	29%	6%
trifft nicht zu	491	29%	408	28%	-5%
kann ich nicht beurteilen	77	5%	98	7%	46%
Gesamt	1682		1468		

Sonstiges:			
2010		2011	
N		N	
1	Angemessene Benachrichtigungen	1	Angebot für den Master könnte größer sein
1	Überschneidende Veranstaltungen	1	Angebot von Vorkursen verschiedener Fachbereiche
1	Auch eine O-Woche ändert nichts an unübersichtlichen Prüfungsstrukturen, die Studienanforderungen sind INTRANSPARENT strukturiert!	1	Der Alkohol Konsum war hoch
1	Beste O-Woche der Uni-Bremen: FB4	1	Die O-Woche ist sehr wichtig für einen guten Start ins Studium
1	Bin Queinsteiger, im SoSe gab es für mich keine O-Woche	1	Die O-Woche war chaotisch.
1	Die Anteile der Lehrenden an unserer O-Woche waren katastrophal	1	die woche mit lisa war super
1	Die Lehrenden haben sich ausreichend vorgestellt	1	ebenfalls hilfreich: FirstTime-Seminar der ESG
1	Die O-Woche hat den Einstieg ins Studium/Studentenleben vereinfacht.	1	einige fächer waren besser orientiert als andere
1	Die O-Woche wird nahezu ausschließlich ehrenamtlich vom StugA organisiert und durchgeführt.	1	Es gab keine O-Woche, sondern nur einen Infotermin
1	Die Termine waren gut und überschneidungsfrei gelegt.	1	es gab nur eine einstündige Veranstaltung !
1	Fachspezifische Erstsemesterwoche war sehr hilfreich.	1	Es war schwierig zu ermitteln, welche Veranstaltungen ich wählen musste
1	Großer Unterschied der O- Woche in einzelnen Fachbereichen	1	Gute Stundenplanberatung
1	Hat Spaß gemacht	1	ich dachte in der O-Woche gäbe es schon Vorlesungen, etc. zu 'dringend notwendigen' Bereichen, aber es war mehr Spielchen/Nett und Ralley machen... das war nicht so meins.
1	Hilfe bei der Erstellung des Stundenplans konnte nicht gegeben werden	1	Ich konnte zeitlich nicht an allen Angeboten teilnehmen. (Überlappung)
1	ich habe an der O-Woche nur teilweise teilgenommen	1	mucho gusto o-woche
1	In der Owoche sollte Bier im Mittelpunkt stehen	1	Quasi nur eine Veranstaltung für Sozialpolitik
1	Infostände standen lange genug (1 Tag).	1	Zuviel Info für eine Woche
1	leider ist meine orientierungswoche zu lange her, um alle fragen beantworten zu können.		
1	liegt sehr lange zurück		
1	Man lernt in der O-Woche Freunde fürs Leben		
1	meine o-woche war beim übergang zum BA.Die damaligen Szudis hatten leider nicht sehr viel ahnung.		
1	noch hilfreicher und besser organisiert war die O-Woche von der ESG		
1	O-Woche war im Studiengang verpflichtend und gab bereits 1 ECTS!		
1	Queere oder integrative Angebote während der O-Woche waren gut		
1	Räume zu klein/Gruppen zu groß (Teilnehmerzahl begrenzen?)		
1	Spaß		
1	super Einsatz und Engagement des StugA		
1	Viele Veranstaltungen der O-Woche warten vollkommen überflüssig, weil inhaltslos.		



1	Vor allem die Ersti-Fahrt bringt große Vorteile bei der Orientierung und beim Kennenlernen von neuen Leuten		
1	z.T. schlechte Organisation (z.B. zu kleine Räume)		

**Nur 2011:**

<b>Orientierungswoche II: Am Ende der Orientierungswoche wusste ich genau, welche Veranstaltungen ich im ersten Semestern besuche</b>		
	N	%
trifft zu	588	40%
trifft eher zu	509	34%
trifft eher nicht zu	276	19%
trifft nicht zu	110	7%
Gesamt	1483	

<b>Ich habe die Informationen auf dem Postweg erhalten.</b>		
	N	%
trifft zu	1321	91%
trifft eher zu		0%
trifft eher nicht zu		0%
trifft nicht zu	128	9%
Gesamt	1449	

<b>Ich habe alle notwendigen Unterlagen per Email erhalten.</b>		
	N	%
trifft zu	479	37%
trifft eher zu		0%
trifft eher nicht zu		0%
trifft nicht zu	828	63%
Gesamt	1307	

<b>Ich habe zu viele Unterlagen zu Studienbeginn erhalten.</b>		
	N	%
trifft zu	293	22%
trifft eher zu		0%
trifft eher nicht zu		0%
trifft nicht zu	1032	78%
Gesamt	1325	

**3.6.1 Gründe dafür, nicht an der O-Woche teilgenommen zu haben**

<b>Ich habe bereits studiert und brauchte daher keine O-Woche.</b>					
	2010		2011		
	N	%	N	%	
trifft zu	159	54%	129	56%	5%
trifft eher zu	27	9%	19	8%	-9%
trifft eher nicht zu	13	4%	8	3%	-20%
trifft nicht zu	84	28%	66	29%	2%
kann ich nicht beurteilen	13	4%	7	3%	-30%
Gesamt	296		229		

<b>Ich habe zu spät von der O-Woche erfahren.</b>					
	2010		2011		
	N	%	N	%	
trifft zu	21	7%	19	9%	21%
trifft eher zu	10	3%	24	11%	220%
trifft eher nicht zu	16	6%	14	7%	17%

trifft nicht zu	204	71%	135	63%	-12%
kann ich nicht beurteilen	36	13%	23	11%	-15%
Gesamt	287		215		

**Für mein Studiengang wurde keine O-Woche angeboten.**

	2010		2011		
	N	%	N	%	
trifft zu	44	15%	32	15%	-5%
trifft eher zu	17	6%	12	5%	-8%
trifft eher nicht zu	6	2%	10	5%	117%
trifft nicht zu	179	62%	134	61%	-2%
kann ich nicht beurteilen	41	14%	32	15%	2%
Gesamt	287		220		

**Ich hatte keine Zeit/hab es nicht rechtzeitig geschafft.**

	2010		2011		
	N	%	N	%	
trifft zu	55	19%	51	23%	23%
trifft eher zu	28	10%	22	10%	4%
trifft eher nicht zu	13	4%	8	4%	-18%
trifft nicht zu	162	56%	113	52%	-8%
kann ich nicht beurteilen	31	11%	24	11%	3%
Gesamt	289		218		

**Ich hatte keine Lust.**

	2010		2011		
	N	%	N	%	
trifft zu	43	15%	34	16%	4%
trifft eher zu	38	13%	52	24%	80%
trifft eher nicht zu	22	8%	13	6%	-22%
trifft nicht zu	153	53%	97	45%	-16%
kann ich nicht beurteilen	30	10%	21	10%	-8%
Gesamt	286		217		

**Ich habe mich anfangs gleich gut zurecht gefunden und es daher gelassen.**

	2010		2011		
	N	%	N	%	
trifft zu	55	19%	47	22%	14%
trifft eher zu	54	19%	52	24%	28%
trifft eher nicht zu	28	10%	20	9%	-5%
trifft nicht zu	109	38%	70	33%	-14%
kann ich nicht beurteilen	39	14%	25	12%	-15%
Gesamt	285		214		

Sonstiges:		2010	2011
		N	N
1	1996 wurde keine O-WSOche in FB 8 angeboten		1 Angebot der O-Woche bezog sich nur auf Mathematik-Vorbereitung
1	bin nachgerückt als O-Woche schon begonnen hatte und wusste nicht, wo ich mich melden kann		1 Aufgrund eines Hochschulwechsels zum 2. Semester, konnte ich an der O-Woche nicht teilnehmen, hätte sie aber gut gebrauchen können.
1	bin Narückerin gewesen und habe erst		1 Brief mit Informationen über O-Woche

	zwei Wochen nach Beginn des Studiums meine Zulassung erhalten		kam einen Tag vor O-woche, war bereits umgezogen und zuhause war zu der zeit niemand
1	bin zum SoSe nach Bremen gewechselt	1	Das Masterstudium setzt das Chaos des Bachelorstudiums fort.
1	Das Engagement des Fachbereiches bezogen auf Veranstaltungen war gering	1	Der Vorkurs Mathematik und andere Veranstaltungen des FB1 überschritten sich stark mit der O-Woche
1	Erasmus Studierende hatten eigene 'Orientierungstage'.	1	Die Unterlagen haben mich eingeschüchtert
1	Es gab eine einzelne Veranstaltung in der O-Woche. An der habe ich auch teilgenommen	1	Falsche Erwartung an die Orientierungswoche: wenig für Orientierung, mehr fachliche Grundlagen
1	Für Quereinsteiger im SS wurde keine angeboten	1	Habe mitten im Studium die Uni gewechselt
1	hae die uni nach dem 1.sem gewechslet	1	ich bin als Ortswechsler in ein höheres Semester eingestiegen, dafür gab es keine O-Woche.
1	Hochschulwechsel brachte mich gleich zu Älteren mit Erfahrung meines Studiengangs	1	Ich gehöre zu den älteren Studierenden
1	Ich bin erst durch das Nachrückverfahren zugelassen wurden und konnte daher nicht teilnehmen	1	Ich habe an der O-Woche meiner anderen Uni teilgenommen
1	Ich bin erst zum 2. Semester quer eingestiegen	1	Ich habe keine Post von der Uni bekommen, wusste nichts von der O-Woche. Das war zeimlich blöd für mich!!
1	Ich bin seit langem hier und vieles allein entdeckt.	1	Ich habe zum 4. Fachsemester an die Uni Bremen gewechselt, O-Woche fand im SS nicht statt
1	Ich bin später an die Hochschule gewechselt. Eine o-Woche oder zumindest eine kurze Einführung zum Studienablauf wurde mir nicht angeboten.	1	Ich hatte da noch Pflichtpraktikum
1	Ich empfand das Angebotene als irrelevant.	1	Ich war erkrankt und konnte nicht teilnehmen
1	Ich hätte gerne eine O-Woche in Form von Vorkursen für den DM Master gehabt	1	Ich wurde spät immatrikuliert
1	ich hatte Freunde die bereits an der Uni studiert haben und mir alles gezeigt haben	1	Im Sommersemester gibt es keine
1	Ich hatte keine Kinderbetreuung während dieser Zeit	1	Immatrikulation zum SoSe, daher keine Einführung
1	Ich musste mich einklagen, habe mein Semesterticket daher erst erhalten, lange, nachdem die O-Woche vorbei war.	1	Losverfahren; zu spät
1	ich war krank	1	Queransteiger, daher keine O-woche
1	Krankenhausaufenthalt	1	Start im SoSe --> keine O-Woche vorhanden
1	No orientation for the Phd students	1	Studiengang lief aus, keine O-Woche, weil keine Ersties mehr
1	Saufen und oberflächlich labern: Sorry, kein Bock - viel Spaß bei der Datenbereinigung...:)	1	Wir hatten einen Vorkurs, das hat gereicht!
1	selber O-Woche im vorherigen Studienfach organisiert	1	Wurde von Freunden rumgeführt
1	Soziale Ängste/ zuviel Leute auf einmal		
1	studierte an einer anderen Uni, an der ich an der O-Woche teilgenommen habe		
1	verspätet die Zulassung bekommen		

1	war meine 2. O-Woche an der Uni Bremen		
1	Zu einem späteren Zeitpunkt den Studienplatz erhalten		

### 3.7 Engagement auf dem Campus

Engagieren Sie sich auf dem Campus? Wirken Sie aktiv in einer Gruppe oder Institution mit?					
	2010		2011		
	N	%	N	%	
ja	270	13%	257	15%	9%
nein	1738	87%	1499	85%	-1%
Gesamt	2008		1756		

Da Sie sich auf dem Campus engagieren - wo engagieren Sie sich?			
N		N	
1	im VDE, im eigenen Fachbereich	1	Stuga, Formula Student Electric Team (stud. Gruppe)
1	Stuga von meinem Nebenfach.	1	Stugen
1	(früher!): diverse Gremien der akademischen und studentischen Selbstverwaltung	1	Active
1	Active e. V.	1	AG Familienfreundliches Studium
1	Active e.V.	1	AG Familienfreundliches Studium / Chancengleichheit
1	Active e.V. -Studentische Unternehmensberatung Bremen	1	als studentische Hilfskraft in einer Institution
1	Active e.V. studentische Unternehmensberatung	2	Als Tutorin
1	Afa - Asta für Alle	1	amnesty international Hochschulgruppe
1	Afa - Asta für alle; bei Rückkehr: Erasmus-Initiative	1	Amnesty International Hochschulgruppe Fachschaft
1	AG familienfreundliches Studium	1	An meinem örtlichen Institut
1	AG Familienfreundliches Studium	1	Überall
1	AGU- Die Umfrage, Stuga Geschichte (mein NF), Tutorium für ESC (mein HF)	1	Arbeitsgemeinschaft
1	AIESEC - Studentenorganisation	1	Asta und Afa
1	aktuell: Theater der Versammlung früher: Kinderland, Stuga Germanistik	1	AStA, Akademischer Senat, Studierendenrat, Stuga, Campus Grün
1	Als studentische Hilfskraft bei einer Arbeitsgruppe meiner Fachrichtung.	1	Asta, Campus Grün
1	Als Stuga-Mitglied beim Planen von Aktivität wie z.B. O-Woche, Treffen, Feiern (Weihnachtsfeier, Grillen, ...), Beraten, ...	1	AStA, SR, Hochschulgruppe
1	AlsTutor	1	bei einer Liste der studentischen Vertretung
1	amnesty international campus grün selbstgestalteter Ersatz zur Vorlesung zur Einführung in die BWL	1	Beim Hochschulsport als Kursleiterin
1	Amnesty International Hochschulgruppe	1	BIPS, als studentische Hilfskraft
1	Arbeitsgruppe	1	Bundesfachschaftstagung Geowissenschaften
2	Asta	1	Campus Magazin
2	AStA	1	Campus TV
1	AStA für Alle	1	Campus Zeitung- Scheinwerfer

1	AstA, Fem Ref, ZKFF, Arbeitsstelle Chancengleichheit, ADE	1	Campusmagazin 'Scheinwerfer'
1	AStA, SR, StugA, Gremien des Studiengangs	1	Campusmagazin der Uni: Scheinwerfer
1	AStA, Studierendenrat	1	CampusRadio und ACGA 2012 Bremen (StugA Politik)
1	AStA, Studierendenrat, politische Hochschulgruppe, StugA, Akademischer Senat	1	Chor und Orchester
1	Asta, Stuga, direkte Initiativen ('kritische LehrerInnen'), Förderunterricht für MigrantInnen, Fachbereich	1	Da das 'MARUM - Zentrum für marine Umweltwissenschaften' eine Instituion ist, und ich dort beschäftigt bin, ging ich davon aus, dass hier ein 'Engagement auf dem Campus' vorliegt.
1	AStA/ Studierenden Rat	1	Das möchte ich nicht sagen weil man dadurch nachvollziehen könnte wer ich bin.
1	Autonom	1	Der Scheinwerfer - Bremens freies Unimagazin
1	Bachelor-Prüfungsausschuss Master- Prüfungsausschuss Zentrumsrat - ZfL gbA Master of Education Gym StugA	1	Die Umfrage: Gruppe zur unabhängigen Student_innenbefragung, StugA Geschichte
1	Bei der Fachschaft (StugA)	1	EIB; IAESTE
1	Bei studentischen Protesten (in der Vergangenheit auch Organisation) gegen Kürzungen und Bildungsabbau	1	Erasmus-Initiative GFPS-Bremen
1	Beratung Auslandsaufenthalte	7	Fachschaft
1	Betreuung von Lehrveranstaltungen im Fachbereich	1	Fachschaft Hochschulsport
1	BIBA und IALB	1	Fachschaft meines Studiengangs
1	Board of examiners	1	Fachschaft, Organisation eines Tutoriums
1	Campus Tv	1	Fachschaft; Fachbereichsrat; Tutor
1	Campus TV StugA	1	Fachschaft/ StugA
1	Chor der Universität Bremen	1	Fachschaft/StugA, Qualitätszirkel, Mentorenprogramme für jüngere Studierende
1	Das geht sie genau sp wenig etwas an wie mein Sexualleben!!!!!!!!!!	1	FB2 AG Stick - Praktikumsbetreuung
1	Dezentral. Frauenbeauftragtenkollektiv	1	Footbag-Gruppe Bremen
1	Erasmus Initiative (bis März 2010) Active e.V. - studentische Unternehmensberatung Organisationskomitee Studiengangsparty	1	Frauenbeauftragte
1	Erasmus Initiative der Universität Bremen e.V.	1	Frauenbeauftragten Kollektiv
1	Fachbereich	2	Fremdsprachenzentrum
1	Fachbereichsrat	1	GbA
6	Fachschaft	1	gebe Nachhilfe
1	Fachschaft /Asta	1	Grundschulwerkstatt
1	Fachschaft, Studiengangsausschuss, Fachbereichsrat	1	Hochschulgruppe (studentische Organisaionen)
1	Fachschaft, verschiedene Gremien des Fachbereichs	1	Hochschulgruppe der Jungen europäischen Föderalisten
1	Fachschaft/Stuga, Amnesty International	1	Hochschulgruppe, Fachschaft
1	Feministisches Referat, bis letztes Semester AStA	1	Hochschulgruppe: Junge Europäische Föderalisten. Das ist ein proeuropäischer politischer, überparteilicher Jugendverband für politische Bildung und Beteiligung zum Thema Europa
1	Flugtechnische Vereinigung Henrich Focke; Verband der deutschen Wirtschaftsingenieure	1	Hochschulrechenzentrum

	Hochschulgruppe Uni Bremen		
1	Frauenraum, stud. Vertretung (früher)	2	Hochschulsport
1	Freiwillige Arbeitsgruppe Umfrage (AGU) - erarbeitete eine uniweite Umfrage zu den allgemeinen und fachbereichsbezogenen Studienbedingungen; 8 AG-Mmitglieder; rund 1900 Befragte; derzeit Arbeit an der Auswertung der Ergebnisse; Zusammenarbeit mit AStA un	1	Hochschulsport (Kursleitung)
1	Gelegentlich StugA Soziologie (Organisation und Durchführung der O-Wochen 2009 und 2010).	1	hospo
1	gewähltes Fachschaftsmitglied, ehemaliges Studierendenrats-Mitglied, delegiertes Haushaltskommissionsmitglied, ehrenamtlicher Mentor	1	HSG
1	GW3	1	Ich bin im StugA meines Fachbereichs aktiv und helfe bei der Organisation einer internationalen Konferenz für Politikwissenschaftstudenten.
1	GW3, Polit-Gruppe (bisher ohne Namen, kein Angebot der Uni)	1	Ich bin Mitglied bei Active e. V., der studentischen Unternehmensberatung in Bremen
1	Hilfe und Organisation für andere Studierende über den Stuga	1	Ich engagiere mich in der Fachschaft
1	Hochschulpolitik, StugA	1	Ich habe mich bei der O Woche der Informatiker engagiert.
2	Hochschulsport	1	ich WAR Mitglied im StugA Germanistik
1	Hochschulsport - Schwimmen - teilweise als Trainer	2	IGH
1	Hospo, Stuga, etc	1	IHB (Islamischer Hochschul Bund)
1	<a href="http://vmbremen.blogspot.de/">http://vmbremen.blogspot.de/</a> + Tierrechtsangelegenheiten	1	Im Cartesium.
1	IAESTE, StugA, vielleicht studentische Unternehmensberatung	1	Im Hospo
1	Ich arbeite für das IO seit 3 Semester an Welcome-Desk, um ausländische Studierende (Erasmus Studenten) zu unterstützen. Ich arbeite seit über 2 Jahren für das SLZ, wo ich Studenten beim Sprachenlernen betreue.	1	im Studiengang
1	Ich arbeite im Fachbereich 2 als HiWi.	1	Im StugA (Fachschaft) des Faches Soziologie und bei der Planung und Organisation des Projektes 'Newsletters Soziologie' zur weiteren Verbesserung der Kommunikation zwischen den Studierenden und Professoren.
1	Ich arbeite in der Verwaltung eines Fachbereiches	1	Imsas Uni Bremen
1	Ich bin aktiv im StugA Englisch und war mehrfach Mitglied in der Studienkommission, sowie in einer Berufungskommission.	1	In der Fachschaft
1	Ich bin in der StugA und der Afa.	1	In der StugA Englisch.
1	Ich engagiere mich in der Studierendenvertretung, ich bin z.B. Mitglied im StuKo und helfe die Weihnachtsfeier zu organisieren.	1	In einer gewerkschaftlichen Studierendengruppe
1	ich hab bei O woche für Erstis geholfen	1	In einer politischen Hochschulgruppe
1	Ich halte Tutorien für einen Lehrstuhl und gebe so mein Wissen an andere Studenten weiter.	1	In einer studentischen Gruppe zur Organisation einer studentischen Veranstaltung (Teilnehmer aus ganz Deutschland & tlws. anderen Ländern)

			und als studentische Vertretung in einem Hochschulgremium (Studienkommission).
1	Ich spiele im Orchester der Universität und wirke bei Konzerten mit.	1	In Tutorien für Erstsemester
1	ich war mitglied in der fachschaft, in berufungskommissionen, habe die o-woche mitorganisiert und mich in der hchschulgruppe meiner stiftung engagiert. bei problemen mit lehrveranstaltungen oder dozenten habe ich mich darueber hinaus auch 'privat' also n	1	Interntational Office, Welcome Desk
1	Ich war selber Tutor bei der O-Woche.	1	IO; Kompass; ERASMUS-Initiative
1	Im Fachbereich	1	Islamischer Hochschulbund Bremen (IHB).
1	Im StugA als Finanzreferent	1	kein Kommentar
1	Im StuGA der Biologie	1	keine Angabe
1	Im StugA und diversen Gremien	1	Leitung einer Hochschulsport Gruppe
1	Im StugA und in diversen Gremien	1	Leitungs- und Gründungsmitglied der Uni-Zeitung, Studiengangssprecherin in meinem Master (2010-2011), Orientierungswoche für einen anderen Masterstudiengang im Fachbereich.
1	Im StugA, im FBR, in der SK, etc	1	Liste CampusGrün, StugA
1	im StugA, Stugenkonferenz, eigene Hochschulgruppe (Filmgruppe)	2	Mercator-Projekt
1	im Studiengangsausschuss	1	Mitglied im Stuga
1	im Zentrum für Performance Studies	1	Mitglied im StuGA Produktionstechnik seit 1 1/2 Jahren
1	In der Fachschaft	1	Mitglied im StugA, studentische Vertretung im BPA
1	In der Gruppe des ASTA: Workload-AG Wir versuchen konkrete Vorschläge zur Verbesserung der Studienzeit-Nutzung bis zum nächsten Semester-Gipfel zu erarbeiten. Der Anlass war eine Studie aus Hamburg und die Ergebnisse aus 'Die Umfrage' an der Universit	1	Nahost-Hochschulgruppe
1	in einer Hochschulgruppe	1	Orchester der Universität
1	in einer Hundebetreuung, die zur Zeit erst eingerichtet wird	1	Organisation der Studiengangsparty Active e.V. - studentische Unternehmensberatung
1	in Gremienarbeit eines FBs	1	politische Hochschulgruppe
1	In Tutorien.	1	RCDS
1	Initiative Vegane Mensa Bremen	1	referat 03
1	Institut für Physkdidaktik, als studentische Hilfskraft	2	Scheinwerfer
1	Institut Technik und Bildung	1	Scheinwerfer - Bremens freies Unimagazin
1	jDPG (junge deutsche physikalische gesellschaft) regionalgruppe Bremen. Organisation von Exkursionen u.Ä.	1	Scheinwerfer - Campus Magazin
1	k.A.	2	SDS
1	KHG Bremen	1	SIFE
1	Kinderland, ESG, bald StuGa	1	Stelle für Chancengleichheit: AG Familienfreundliches Studium
1	Labor	1	Studentische Hilfskraft: Forschung und Lehre
1	Lehrstuhl	1	Studentische Unternehmensberatung
1	Leitung eines eigenen Seminars	1	Studentischer Christlicher Bibelkreis
1	leitung o-woche und organisation von	1	Studentischer Verein

	veranstaltungen wie weihnachtsfeiern		
1	Lose Beteiligung in diversen Gruppen bzgl Studierendenprotest	1	Studiengang
1	möchte ich nicht benennen	1	Studiengangsausschuss und stellvertretendes Mitglied im Institutsrat
1	Mensa? GW2	1	Studienwerkstatt
1	Mitglied der Stuga	1	Studierendenrat Hochschulgruppe
1	Mitglied in einem StugA	1	Studierendenrat Hochschulgruppe Projekte
1	Mitglied des StugA und Sitz in damit verbundenen Gremien.	1	Studierendenrat, Akademischer Senat
1	O-Woche, StugA	1	Studierendenrat, hochschulpolitische Liste (stellt den AstA)
1	Online-Beratung auf eLearning	1	Studierendenrat/AStA   Akademischer Senat
1	Organisation und Betreuung der Physik Ersti-Woche	1	Studierendenvertretung, Fachbereichsvertretung
1	Politische Hochschulgruppe	1	StudyBuddy
2	Prüfungsausschuss	2	stuga
1	Prüfungsausschuss, Studienkommission, Gemeinsame Kommission, StugA, werde privat oft als Berater für Studis genutzt.	13	Stuga
1	Queer Community vom Asta	25	StugA
3	RCDS	3	StuGa
1	sk	1	StuGA
1	Sporadische Unterstützung für FemRef. Studentische Arbeitsgruppen zu Hochschulpolitik, NS-Erinnerung und Kapitalismuskritik	1	Stuga AIESEC
1	Studentengruppe Avanti	1	StugA Campus Grün
1	studentische Unternehmensberatung Active e. V.	1	Stuga Fachbereichsrat
1	studentische Vertretung im Prüfungsausschuss Organisation der studentischen Kommunikation im Studiengang	1	Stuga Fachbereichsrat IAPSS-Konferenz
1	Studiengangsausschuss	1	Stuga Prüfungsausschuss Fachbereichsrat
1	studienkommission stuga taskforce bachelor alles fb 5-Gremien	1	Stuga (Fachschaft) Englisch
1	Studierendenproteste	1	Stuga Biologie
5	stuga	1	Stuga Biologie, Fachbereichsrat, Berufungskommissionen
6	Stuga	2	Stuga Geschichte
39	StugA	1	Stuga Gründungsmitglied Komplexes Entscheiden (gerade aktuell)
2	StuGa	1	Stuga Informatik
3	StuGA	1	Stuga KuWi
1	Stuga Asta Berufungskommissionen, FBR	1	Stuga Pflegewissenschaft
1	Stuga Campus Grün	1	Stuga Politik
1	Stuga Frauen-/Gleichstellungsbeauftragter	1	StuGA Politik, Hochschulgruppe JEF
1	Stuga Institutsrat Fachbereichsrat	1	Stuga Produktionstechnik
1	Stuga Stugenkonferenz Gremien (Studienkommission, FBR) Berufungskommission (...)	1	Stuga Public Health Tandemprojekt International Office
1	Stuga (-> O-Wochen Organisation, Party Organisation), Gremien	1	Stuga Romanistik SK Romanistik BK Linguistik
1	Stuga (FB7)	1	Stuga Sport
1	Stuga + Erstsemester Betreuung	1	Stuga Wirtschaftsingenieurwesen
1	Stuga arbeit	1	Stuga, AG Familienfreundliches Studium



1	Stuga Englisch FB10	1	Stuga, Amnesty Hochschulgruppe
1	Stuga English-speaking Cultures (war HF im BA in Bremen)	1	Stuga, AStA
1	Stuga English-Speaking Cultures	1	Stuga, Asta, politische Hochschulgruppe,
1	Stuga Fabiwi	1	Stuga, Fachbereichsrat, Studienkommission
1	Stuga Geographie	1	Stuga, FBR, BPA
1	Stuga Germanistik	1	Stuga, Gremienarbeit, Organisation einer studentischen Konferenz
1	Stuga Germanistik, Gremienarbeit (SK)	1	Stuga, Hochschulgruppe Junge Europäische Föderalisten (JEF)
1	Stuga Geschichte, Studienkommission	1	Stuga, Kinderland, Tutorin
1	Stuga Informatik	1	Stuga, SDS
2	Stuga Kulturwissenschaft	1	Stuga, Studierendenrat
1	Stuga Mathematik	1	Stuga, Stuko
1	StuGA Mathematik	1	Stuga, VDE (nicht direkt Uni, aber für Studenten)
1	Stuga Pflegewissenschaft	1	Stuga, VDE Hochschulgruppe, Qualitätszirkel
1	Stuga PflWi	1	Stuga, WLAN-Team
1	Stuga Physik	1	Stuga/Fachschaft
1	Stuga Politikwissenschaften	1	StugaO
1	Stuga Politikwissenschaften, in Zukunft im Campus Radio	1	Stuga Chemie
1	Stuga Produktionstechnik	1	StugaO Chemie
1	Stuga Produktionstechnik Ausschussgremium	1	Tutor
1	Stuga und Institutsrat	1	Tutorenprogramm SLZ FZHB
1	Stuga Wirtschaftsingenieurwesen	1	Tutorium, Gespräche mit Dozenten
1	Stuga Wiwi	1	Uni Bigband
1	Stuga, Orientierungswoche	1	Uniorchester (falls das als Campus gilt, ich war mir nicht sicher)
1	Stuga, Bk, Erstbetreuung	1	Unitopia, Stadtgartenprojekt
1	Stuga, Druckerei-Frage	1	VDE-Hochschulgruppe / Stuga E-Technik
1	Stuga, Fachbereich 10	1	VDE; Stuga
1	Stuga, Fachbereichsrat, Diplomprüfungsausschuss, Berufungskommissionen	1	Vor allem in der Fachschaft und in Gremien. Außerdem als Tutor und Gründer einer Studentischen AG
1	Stuga, FBR, SK	1	VWI/ESTIEM Hochschulgruppe Uni Bremen
1	Stuga, Gremien, Tutorium		
1	Stuga, HiWi		
1	Stuga, Institutsrat		
1	Stuga, Prüfungsausschuss		
1	Stuga, SK		
1	Stuga, Studierendenrat, Hochschulsport		
1	Stuga, Stugenkonferenz, AStA ...		
1	Stuga, VDE		
1	Stuga, verschiedene Kommissionen		
1	Stuga, WLAN		
1	Stuga; Hochschulinitiative, die fair gehandelten Kaffee an allen Standorten des Studentenwerks fordert		
1	Stugenarbeit, Gremienarbeit		
1	StugenRaum		
1	Theater, Frauenbeauftragte		
1	Theatergruppe		
1	Tutorium Studentische Arbeitsgruppen		
1	Uni-Orchester		
1	Uniorchester		

1	VWI Universität Bremen e.V. ESTIEM StugA		
1	VWI, Estiem		
1	VWI/Hochschulgruppe Bremen		
1	Wenn ich dies nun angebe ist dieser Fragebogen nicht mehr unbedingt anonym ;)		
1	World Affairs Society - Model United Nations		
1	ZfL - Zentrum für Lehrerbildung		

### 3.7.1 Gründe dafür, sich nicht an der Universität zu engagieren

Keine Zeit.	2010		2011		
	N	%	N	%	
genannt	1287	74%	1062	71%	-4%
Gesamt	1739		1500		
Keine Lust.	2010		2011		
	N	%	N	%	
genannt	686	39%	627	42%	6%
Gesamt	1739		1500		
Nicht das richtige Angebot für mich.					
	2010		2011		
	N	%	N	%	
genannt	557	32%	462	31%	-4%
Gesamt	1739		1500		
Ich engagiere mich außerhalb des Campus.					
	2010		2011		
	N	%	N	%	
genannt	327	19%	318	21%	13%
Gesamt	1739		1500		

Sonstiges:			
2010		2011	
N		N	
1	2,5h pendeln(200 km)+ 4,5 Monate altes Kind= kein Engagement	1	Als Pendler keine Zeit - bringt mir keine Vorteile
1	allgemein ist mir das Angebot viel zu links!	1	Bachelor war zu anstrengend und zeitintensiv, und Master fängt gerade erst an, und bin nur bis Herbst noch hier.
1	Als Ausländerin kenne ich mich nicht so gut aus.	1	bin derzeit im Ausland
1	Arbeit und Familie beanspruchen meine Zeit stark.	1	Bin erst so kurz an der Uni das ich bisher noch nicht die Chance hatte.
1	Auf Grund der Vielzahl der Module, die ich belegen muss und die sich teilweise überschneiden, hab ich genug mit meinem Studium zu tun. Man könnte meinen, das soll so sein, dass die Studentinnen keine Zeit mehr haben, damit sie nichts mehr verändern können.	1	bin fast fertig mit dem Studium
1	Auslandsaufenthalt	1	Bin im Auslandssemester
1	Bin etwas unsicher, falls StugA-Arbeit und FBR 'auf dem Campus' ist, dann engagiere ich mich dort.	1	Bin seit 1 1/2 Jahren im Ausland
1	bin Finanzer des FB Pflegewissenschaften	1	Campus zu weit weg

1	bin gerade im Examen	1	Darüber habe ich noch nicht nachgedacht
1	bin im Ausland	1	Das erste Semester wollte ich erstmal auf mich zukommen lassen. Im zweiten Semester will ich mich im fem.ref. engagieren.
1	bin jahrelang in der Fachschaft und studentischen Ämtern tätig gewesen, jetzt resigniert!	1	die anderen daran Beteiligten haben das gut im Griff oder sind mir unsympathisch
1	Bin nicht mehr in Bremen	1	Durch das Studium habe ich keine Zeit dafür über
1	Bisher noch nicht mit beschäftigt	1	engagierte Gruppen entsprechen nicht meinem Weltbild
1	brauche Zeit für mich	1	Fehlende Motivation
1	Da im 1. Semester, erstmal zurechtfinden und sich an den Campusalltag gewöhnen. Ist wichtiger	1	Gerade erst vom Auslandsaufenthalt zurück.
1	da sind Menschen	1	Habe mich bis jetzt einfach nicht informiert, was für ein Angebot es gibt.
1	dafür bin ich noch zu 'neu'	1	Habe mich im Stuga engagiert. Nun leider wirklich keine Zeit mehr.
1	das ist mein erstes Semester, ich möchte mich ersteinmal orientieren und schauen ob ich das in Zukunft schaffe	1	habe mich in den ersten 5 Semestern intensiv im Stuga engagiert; damit + mit anderen Engagements und Verpflichtungen habe ich mich übernommen. Nun muss ich deutlich kürzer treten, um mit meinen Kräften haushalten und mein Studium abschließen zu könn
1	Der ASTA ist ein Sauhaufen!	1	Hauptsaechlich an der Partneruni in OL
1	diagnostizierte psych. Störung	1	I don't speak German, which I think should not be, but is, a problem in a university with international programmes.
1	die Organisationen auf dem Campus sind zu liberal/ links/ sozial; damit kann ich mich nicht identifizieren	1	Ich arbeite Vollzeit in einer anderen Stadt, bin dort politisch engagiert und studiere nur nebenbei
1	Dieses Semester konnte ich bisher keine Zeit dafür finden, aufgrund eines volleren Stundenplans und meiner Arbeit. Letztes Semester habe ich an der AG-Arbeit teilgenommen, die durch die Proteste begonnen hatte.	1	Ich bin an der anderen Uni aktiv
1	Eigene Versuche mangels Interesse anderer eingestellt.	1	Ich bin Pendler und momentan froh, wenn ich abends zu Hause bin.
1	Einflussmöglichkeiten zu gering	1	Ich engagiere mich in meinem Sport, keine Zeit
1	Engagement ist da, nur in keiner Gruppe	1	Ich glaube an göttliche Fügung
1	Engagierte sind politisch nicht tragbar!	1	Ich habe 2 kleine Kinder und einen Job, wohne außerdem 75 Kilometer von der Hochschule entfernt.
1	Entfernung zur Uni	1	Ich habe mich 2 Jahre im Stuga Wirtschaftsingenieurwesen und in VWI engagiert. Da mein Studium nun zuende geht, habe ich diese Aktivitäten abgebrochen um mich auf meine Diplomarbeit zu konzentrieren.
1	Erfolgreiches Studium ist wichtiger	1	Ich habe mich engagiert, aber keine Zeit und Lust mehr.
1	erst mal das erste semester bestehen, dann schauen	1	ich habe mich in 3 jahren davor ehrenamtlich auf dem campus in der fachschaft engagiert - nun ist zeit zum studieren!
1	erst mal schauen wie das studium läuft, engagieren tue ich mich ab dem 2. Semester	1	Ich habe mich nicht detailliert genug mit den Angeboten auseinandergesetzt.
1	Erstmal schauen wie Zeitaufwendig das Studium	1	Ich habe mich noch nicht damit beschäftigt.

	wird. Vielleicht nächstes Semester ;)		
1	es besteht Interesse, aber bis jetzt mangelndes Engagement meinerseits	1	ich habe noch nicht rausgefunden welche Möglichkeiten mir offen stehen
1	Es scheint in den meisten Gremien immer mehr um Selbstbeweihräucherung zu gehen, und darum, gegen andere studentische Gruppierungen zu wettren, anstatt konstruktiv zusammen zu arbeiten. Für derlei Kinderkram ist mir meine Zeit zu schade.	1	Ich hatte ein Semester die Kurs
1	evtl. nach dem 1. Semester; möchte mich erst einmal einleben und mir einen Überblick verschaffen	1	Ich hatte mich engagiert, war aber die falsche Organisation für mich
1	Finde sowieso kaum Zeit für meine Hobbys	1	ich kenne die Möglichkeiten nicht
1	Früher einmal gemacht, nun aus Zeitmangel nicht mehr	1	Ich kenne mich mit den Angeboten nicht aus
1	Freizeitaktivitäten ausserhalb Uni	1	ich lebe nicht in Bremen und habe jeweils 1,5 Std. Anfahrt und Abfahrt
1	Frustration über Machtlosigkeit	1	Ich mag den Camus des Uni Bremen nicht und fühl mich auch nicht wohl. Organisatorisch ist mir alles hier viel zu chaotisch.
1	gerade bin ich im Ausland	1	Ich pendel 3x/Woche von Hamburg nach Bremen. Ich möchte an meinen (Uni-) freien Tagen nicht auch noch nach Bremen fahren
1	gerade erst das studium begonnen und möchte mich erst einmal zurechtfinden	1	Ich pendle nach Bremen, was das Zeitmanagement noch schwieriger macht
1	Habe mich 5 Semester engagiert, hab dadurch ein frei Semster bekommen. Mehr nicht? Lohnt sich nicht (mehr)!	1	Ich sehe es nicht ein, eine derart schlecht organisierte und unzuverlässige Universität auch nur im geringsten zu unterstützen...
1	habe mich drei Semester in einer Hochschulgruppe engagiert	1	Ich studiere den Studiengang in Teilzeit (neben dem Beruf) und bin nicht die ganze Woche am Studienort.
1	habe mich im vorigen Studium schon ausgiebig sozial in der Fachschaft engagiert, jetzt muss ich mich aufs Studium konzentrieren	1	Ich verstehe die Frage nicht (politisch? künstlerisch-kreativ? sozial? landschaftsbaulich?...)
1	Habe noch keinen Überblick	1	Ich weiß irgendwie nicht warum und wofür.
1	Ich befinde mich gerade im Ausland	1	ich weiß nicht wo ein solches Angebot zu finden wäre
1	Ich bin froh, wenn ich weg bin.	1	Ich weiß nicht, was es alles an Angeboten gibt
1	Ich bin gerade neu an der Uni und deshalb noch nicht richtig geguckt, was mir gefallen würde	1	Ich werde mich ab dem nächsten Semester engagieren. Im ersten Semester wollte ich mich erst einmal selbst zurecht finden.
1	Ich bin neu an der Uni und muss mich erst mal so zurechtfinden	1	Ich wohne außerhalb Bremens und pendel viel.
1	Ich bin noch ganz neu. muss mich erst zurechtfinden	1	ich wohne in Hamburg
1	ich bin noch nicht lange da, dass ich es als 'aktiv' bezeichnen würde	1	Ich wohne in Hamburg und pendele nach Bremen
1	Ich bin nur eingeschrieben, studiere aber nicht aktiv	1	Ich wohne in Hamburg, daher fehlt Flexibilität.
1	Ich bin zufrieden mit der Uni.	1	ich wohne zu weit entfernt von Bremen
1	ich engagiere mich ehrenamtlich->also keine Zeit	1	Ich wohne zu weit weg
1	ich engagiere mich NOCH nicht	1	Im StugA ist genug zutun
1	Ich habe in der ersten Wochen noch keine Zeit gefunden mich stärker damit zu befassen.	1	informationen über einzelne Angebote sehr begrenzt/ starke eigene Initiative gefordert um Informationen zu bekommen
1	Ich habe mich noch nicht mit dem Angebot befasst	1	Irgendwie keinen Einstieg in den Wust an Gruppen gefunden
1	Ich habe mich noch nicht so sehr mit den	1	Ist in Arbeit

	Angeboten auseinandergesetzt.		
1	Ich habe nicht den Eindruck etwas bewirken zu können	1	Jegliches Engagement läuft bei allen Gruppen auf eines hinaus: Gegen irgendwas sein!
1	Ich kann mir vorstellen, mich in späteren Semestern zu engagieren, aber zunächst möchte ich mich ins Studium einfinden.	1	Kein Bedarf
1	ICH KENNE DAS ANGEBOT NICHT	1	Keine Angebote, wo sind sie?
1	Ich kenne das Angebot nicht so genau.	1	Keine Idee, wo
1	Ich kenne keine Möglichkeiten	1	keine Lust mit den verblendeten Sozialisten zusammen zu arbeiten, die freiwillige Arbeit und Gutmenschentum als ihr alleiniges Anliegen deklariert haben und alle wichtigen Gremien besetzt haben.
1	Ich möchte mich erst orientieren und dann im 2. Semester engagieren	1	Keine Zeit- nicht mal mehr für Sport...
1	Ich möchte mich erstmal ein wenig einleben	1	Keine zusätzliche KRAFT für 'sowas'!!!
1	ich muss Geld verdienen	1	kommunalpolitische Arbeit nimmt sehr viel Zeit in Anspruch, es würde zu viel werden
1	Ich muss mich erst orientieren.	1	krankheitsbedingt
1	Ich muss neben des Studium auch arbeiten.	1	Leute sind meist bedeppt (autonome, Linke Spinner, Asta, usw.)
1	ich pendle und bin nicht in Bremen wohnhaft	1	Linksextremistisch dominierte Gruppierungen sind unattraktiv für mich.
1	Ich stehe kurz vor dem Abschluß meines Studiums und nehme nicht mehr aktiv am Unileben teil	1	Mein Anliegen wär illegal.
1	ich verstehe die Frage nicht.	1	mir fehlt es einfach schwer Kontakt mit andere aufzunehmen obwohl ich eigentlich Kontaktfreudich bin. Alle sind gestressed und haben bereits ihre Freundschaftsgruppen, ich habe den Eindruck es gibt einfach viele bereits geschlossene Gruppen wo da Eintret
1	ich weiß nicht wie	1	musste mich im 1.Semester erst orientieren
1	Ich will nicht mein gesamtes Leben an und in der Uni verbringen und organisieren.	1	Mutter
1	ich wohne in Hamburg	1	nicht ausreichend informationen
1	Ist mir zu links.	1	Nicht meine Themen
1	kein Überblick über das Angebot	1	noch nicht darüber nachgedacht
1	Keine Ahnung von überhaupt einem Angebot	1	Noch nicht erkundigt.
1	keine genügende infos wo man was tun kann.	1	Nur Idioten in den Gruppen aktiv
1	keine Information	1	Prokrastination
1	keine Information wo was ist	1	sehr links / rechts radikal
1	keine Kenntnisse über die Möglichkeiten sich zu engagieren	1	Sieben Jahre Fachschaftsarbeit, danach mehr außerhalb der Uni
1	keine Kontakte unter 'Altstudierenden'	1	soll noch folgen
1	keine Zeit durch Leistungssport	1	später würde ich mich gerne engagieren
1	Keine Zeit wegen zu vielen Prüfungen und geballtem Lernstoff	1	Studium und Familie lassen mir keine weitere Zeit
1	Kenne die Angebote gar nicht.	1	Studium, Familie und Haushalt /Zeit eingeschränkt!!!
1	kenne die möglichkeiten noch nicht	1	unklar, welches Engagement gemeint ist
1	kenne keine Möglichkeiten	1	Viele Campus Gruppen sind zu linkslastig oder mit Deppen besetzt.
1	kenne mich noch nicht so gut aus	1	Viele Organisationen der Studierenden, beispielsweise die Asta sind mir einfach nur peinlich und wenn würde ich mich gegen die Asta einsetzen statt aktiv in ihr mitzuwirkenda, da die Aktionen der Asta

			nur peinlich sind. Ab ins GW3 mit denen!
1	Kennen Sie die Menschen die dort derzeit arbeiten ? ...	1	wüsste nicht wie ich wo ran kommen könnte/weiß nicht welche Möglichkeiten es gibt
1	Konnte mich noch nicht richtig orientieren	1	war im StugA aktiv aber keine Zeit mehr
1	Krankheit lässt es nicht zu.	1	War in der Fachschaft, musste aber wegen einer Veranstaltung zur gleichen Zeit aufhören
1	Möchte erst sehen wieviel Zeit das Studium in den nächsten Monaten benötigt.	1	war jahrelang engagiert, Studiengang läuft aus
1	Möchte mich aufs Studium konzentrieren. Habe mich im Bachelor schon genug engagiert.	1	Was? ein sch... Holzhaus bauen?
1	Mein Engagement wäre illegal: Werbung entfernen, Uni anmalen, Steine rausreißen und Blumen pflanzen, etc.	1	wohne derzeit in Hamburg
1	Mein Wohnort liegt mehr als 50 km entfernt	1	wohne zur Zeit nicht in Bremen
1	Mich engagieren zu müssen, um mich engagieren zu können ist für mich persönlich die falsche Lösung. Wenn mich einer ansprechen würde 'Hey du! Wir sind von BLABLABLA und brauchen noch jemanden, der DAUNDDA mithilft, hast du vielleicht Zeit?', das wäre abschreckend.	1	Wollen ja, konnte die Motivation jedoch noch nicht aufbringen mich zu informieren
1	muss erstmal sehen was auf mich zukommt	1	Zu frustrierend, weil ich anscheinend nichts verändern kann
1	muss mich erst mal orientieren-->ersti	1	zu viele politisch-links gerichtete Organisationen
1	nicht genug Infos zu den Möglichkeiten	1	zu weiter Anfahrtsweg.
1	Noch keine ernsthafte Auseinandersetzung mit dem Thema gehabt		
1	noch nicht damit beschäftigt, erst ab 2. Semester		
1	Noch nicht mit den verschiedenen Möglichkeiten auseinandergesetzt		
1	Noch nicht zu gekommen		
1	Noch nicht, ich möchte mich erst einleben.		
1	noch nichts gelesen oder gehört über Angebote		
1	Pendlerin aus Hannover		
1	Praxissemester, bin nicht in Bremen		
1	Promoviere ausserhalb		
1	Sehe mich aufgrund meiner abweichenden persönlichen Situation nicht als mögliche Vertreterin der Studierenden		
1	soziale phobie		
1	Stark unkonstruktives, destruktiv-substanzloses, linksgerichtet politisiertes Diskussionsumfeld. (Insbesondere AstA)		
1	studiere über das kleine Matrikel und mache noch das Abitur nach (deshalb zusätzlich Abendschule)		
1	Teilzeitarbeit		
1	unglaublich lächerliche Parteien wie z.B. die ehemalige AstA		
1	uninteressant für mich		
1	viel zu einseitig, speziell ggü abweichenden Meinungen		
1	Vielleicht in einem späteren Semester		
1	was heißt 'auf dem campus'? politisch engagierte studentengruppen? ich bin mir der bedeutung dieser zu unsicher um das erforderliche engagement aufzubringen		
1	Was ist mit 'engagieren' gemeint, wenn schon so		

	gefragt wird?		
1	Weiß nicht über das Angebot bescheid.		
1	weiß nicht, was ich da tun soll/kann		
1	wenig Info / Werbung		
1	will in die Stuga, deren Vollversammlung aber erst im nächsten Semester ist		
1	wo denn?		
1	wohne in Hamburg und engagiere mich dort		
1	Zählt Stuga zu 'auf dem Campus engagieren'?		
1	zu hohe Studienbelastung/Erschöpfung		
1	zu viel Aufwand für zu wenig Anerkennung		
1	zu wenig Zeit		

Wo würden Sie sich gerne engagieren?			
2010		2011	
N		N	
2	?	1	Activ
1	Active e.V.	1	AEGEE, Unicef, 'Internationales Café'
1	AG FFS	1	AG 'Studierende mit Haselnuss-Allergie'
1	Aisa	1	AG Datenschutz; Piratenpartei-Hochschulgruppe
1	allgemein schon gerne in politischen Gruppen	1	Ag Nachhaltigkeit, Grüne Gruppe
1	Anwerben v. Frauen f. naturwissenschaftl. Fä	1	AIIESEC, MUN
1	Überall	1	Anarcho-syndikalistische Vereinigung
1	asta	1	asta
1	Asta	2	Asta
1	Asta / Stuga	1	Asta, politisch, Sport
1	Asta, Aisa oder eine Organisation in E-tech	1	Autonomes Feministisches Referat
1	Asta, Tutorien	1	Bei sozial/ökologisch engagierten Gruppen
1	Atheisten	1	Bereich Integration
1	außerhalb des Campus in einer Kinderarche	1	Bereich: Vereinbarkeit Studium & Familie
1	Bibliothek	1	Besserer Austausch Studis und Lehrende
1	Campus Radio, Campus TV, Integrationsarbeit	1	Bibliothek
1	Campus Radio/TV	1	Bildungskonzepte/Didaktik
1	christliche Studentengruppe	1	campus grün
1	ehrenamtlich, um anderen Menschen zu helfen	1	Campus Grün
3	Entwicklungshilfe	1	Campus Radio
1	Entwicklungspolitik	1	chor, musik
1	ERASMUS Initiative	1	Die gibt es nicht nach meinen Vorstellungen
1	Erasmusinitiative (evtl Stuga)	1	Eigentlich im Stuga
1	evtl. ja.	1	Einfluss der Studierenden auf Prüfungsordnung
1	Für ausländische Studierende	1	Engagement nur noch mit beruflichem Nutzen
1	fachbezogene Vereine/Gruppen...	1	Entwicklungs- & Menschenrechtsvereine
1	Fachschaft / fachbezogene studentische Gruppe	1	Eventuell im Bereich Inklusion an der Uni
1	Fachschaft Psychologie	1	Förderung von Hochbegabten
1	Forschung	1	Für Ethik und Moral an der Uni.
1	Fußball	1	Für Kinder oder in einer politischen Gruppe
1	grüne	1	Für mehr denken und weniger funktionieren
1	Gruppe gegen Tierversuche an Uni	1	Fachbereich
1	Handwerkliche Grundbildung, Rollenspiele	1	Fachschaft
1	Hip Hop	1	Familien-/ Kinderbetreuung und Beratung
1	Hochschilsport, Beratung	1	feministisches Referat
1	Hochschul-Big-Band	1	Film
1	Hochschulgruppe	1	Fremdsprachenzentrum
1	Hochschulpolitik	1	gemeinnützige Organisation
1	Hochschulpolitik, Amnesty- Gruppe	1	Gesellschaftskritik

1	Hochschulpolitik, Entwicklung Campus	1	goethe institut, erasmus
1	Hundebetreuung	1	GW3
1	Ich weiss nicht genau, muss zunächst probier	1	habe ich mir noch keine Gedanken drüber gema
1	Im Hochschulsport	1	Hilfestellung für Ausländer
1	im internationalen Bereich	1	Hochschulgruppe Amnesty International
1	im Kinderland	1	hochschulpolitik
1	im Kinderland vielleicht	1	Hochschulpolitik
1	im StuGa	1	Hochschulsport
1	im Stuga meines Nebenfaches (Philosophie)	1	HoSpo
1	In einem Verein (Kultur)	1	ich würde gerne mehr Sport machen
1	in Hamburg	1	IG Handicap
1	innerhalb des Studienganges	1	Im Fachbereich
1	ja, vielleicht	1	Im Kunstbereich, gerne auch politisch.
1	kreativ sein	1	in meiner Familie
1	Kritische Gruppen (Umwelt, Ökonomie etc)	1	In studiumsbezogenen Projekten
1	Kultur	1	Interkulturalität
1	Kunst, Umwelt	1	International Office
1	Lernwerkstatt	1	internationale Studentische Organisation
1	Männer an die Grundschule;Gebäude verschön	1	ja
1	mal schauen	1	Ja, aber erst im kommenden Masterstudium
1	Mtgstltn. f. e. freie praxisorientierte Uni	1	JA, beim Hochschulsport
1	natur-/umweltschutz	1	Kinderbetreuung!!!
2	Naturschutz	1	Kompass Forum
3	nein	1	kostenlose Hausaufgabenbetr. f. Lernschwache
1	O-Woche, Stuga, Forschung	1	Kreatives Schreiben
1	Plutokratie	1	Kultur/Kunstbereich
1	politisch, sozial, Verbesserung. d. Studiums	1	Kulturcafé, Asta
1	politische Gruppen	1	Liberale Hochschulgruppe Bremen (FDP)
1	psychisch Kranke Studenten	1	Medienkompetenz
1	Schulen	1	musikalisch
1	Sicherheitspolitik an Hochschulen	1	Natur/Arten -schutz
1	soziale Einrichtung	1	nein
1	soziale Projekte, Studienveresserung, Stuga	1	Organisation von Abschlussfeiern
1	Soziale Themen mit Bezug zur Arbeitswelt	1	politisch
1	Sozialeinrichtung	1	Politische Bildung, Feministisches Referat
1	Soziales	1	Qualitätssicherung
1	Sport	1	Regelungen zum Studienablauf
1	sport, Workshops in English(different themes)	1	Schule
1	Studentenorganisation Soziales	1	sozial
1	Studiengangsausschuss	1	Soziales/Sport
1	studienpolitisch	1	Sport und allg. Gesundheitsförderung
1	stuga	1	Sportlich/ Umwelt- und Tierschutz
7	Stuga	1	studentische Mitbestimmung
13	Stuga	1	studentische Vertretung im Prüfungsausschuss
2	StuGa	4	Stuga
1	StuGA	5	Stuga
1	Stuga Biologie	2	StuGa
1	Stuga Informatik	2	StuGA
1	Stuga oder evtl. Asta	1	Stuga (aber gibt es nicht)
1	Stuga, AStA	1	Stuga, Afa
1	Stuga, Bereich: Gender	1	Stuga, Asta
1	Stuga, Campus TV	1	Stuga, AStA oder Amnesty International-Gruppe
1	Stuga, O-Wochen Tutor	1	Stuga, HOSPO
1	Theater, asta/stuga	1	stuga, politisch
1	Theater/Musical	1	Stuga/asta/iaeste
1	Tierheim	1	Stuga/Deine Mudda(hochschulpolitische Gruppe)
2	Tierschutz	1	Tandem Sprachenlernen, Kunst,



		Menschenrechte
1	Tierschutz, Kirche, Hilfsbedürftige	2 Theater
1	Umwelt/Beratung/Frauenförderung	2 Tierschutz
1	umweltschutz	1 Tierschutz, Politik, Kultur
1	Umweltschutz regional	1 Tierschutz, Talentförderung
1	Umweltschutz, <--Aufklärung der Gesellschaft	1 Umwelt- und Naturschutz
1	Umweltschutz, Asta	1 Umwelt-/Naturschutz
1	Unternehmensberatung/StugA	1 Umweltgruppe
1	VDE-Ortsgruppe, StugA	1 Umweltorganisation
1	Veranstaltungen der Kulturwissenschaften	2 Umweltschutz
1	vernünftige Studierendenvertretung	1 Unigruppe Amnesty International
1	VWI, Vereine	1 Universitäts Kindergarten
1	weiss ich noch nicht	1 VDE; als Tutor; in der Band
1	Wenn Zeit wäre würde ich gucken wo...	1 weg mit den Sozialisten + deren Aktionen
		1 Wenn ich die Zeit hätte, ja.
		1 wieder im StugA
		1 Wo meine Hilfe wichtig sein kann.

### 3.7.2 Einzubringende Kenntnisse und Fähigkeiten

Berufsausbildung	2010		2011		
	N	%	N	%	
	trifft zu	219	11%	206	
trifft eher zu	96	5%	104	6%	26%
trifft eher nicht zu	79	4%	81	5%	19%
trifft nicht zu	813	43%	629	38%	-10%
kann ich nicht beurteilen	701	37%	618	38%	3%
Gesamt	1908		1638		

Erfahrung aus der Arbeitswelt	2010		2011		
	N	%	N	%	
	trifft zu	313	16%	299	
trifft eher zu	369	19%	336	20%	6%
trifft eher nicht zu	245	13%	218	13%	4%
trifft nicht zu	569	29%	415	25%	-15%
kann ich nicht beurteilen	436	23%	387	23%	4%
Gesamt	1932		1655		

Soziales Engagement	2010		2011		
	N	%	N	%	
	trifft zu	362	19%	329	
trifft eher zu	564	29%	500	30%	4%
trifft eher nicht zu	289	15%	237	14%	-4%
trifft nicht zu	395	20%	310	19%	-8%
kann ich nicht beurteilen	329	17%	284	17%	1%

Gesamt	1939		1660		
--------	------	--	------	--	--

Politisches Engagement	2010		2011		
	N	%	N	%	
	trifft zu	102	5%	100	
trifft eher zu	187	10%	168	10%	5%
trifft eher nicht zu	251	13%	185	11%	-14%
trifft nicht zu	743	39%	612	37%	-4%
kann ich nicht beurteilen	629	33%	572	35%	6%
Gesamt	1912		1637		

Auslandserfahrung	2010		2011		
	N	%	N	%	
	trifft zu	310	16%	284	
trifft eher zu	253	13%	261	16%	21%
trifft eher nicht zu	214	11%	153	9%	-16%
trifft nicht zu	620	32%	488	30%	-7%
kann ich nicht beurteilen	538	28%	460	28%	1%
Gesamt	1935		1646		

Künstlerische / kulturelle Aktivitäten	2010		2011		
	N	%	N	%	
	trifft zu	193	10%	159	
trifft eher zu	278	14%	230	14%	-3%
trifft eher nicht zu	293	15%	259	16%	4%
trifft nicht zu	724	38%	579	35%	-6%
kann ich nicht beurteilen	437	23%	417	25%	12%
Gesamt	1925		1644		

Sport	2010		2011		
	N	%	N	%	
	trifft zu	181	9%	136	
trifft eher zu	243	13%	217	13%	4%
trifft eher nicht zu	323	17%	284	17%	3%
trifft nicht zu	824	43%	706	43%	0%
kann ich nicht beurteilen	355	18%	307	19%	1%
Gesamt	1926		1650		

Fremdsprachen	2010		2011		
	N	%	N	%	

trifft zu	678	35%	594	36%	2%
trifft eher zu	668	34%	615	37%	7%
trifft eher nicht zu	230	12%	173	10%	-12%
trifft nicht zu	226	12%	179	11%	-8%
kann ich nicht beurteilen	149	8%	111	7%	-13%
Gesamt	1951		1672		

Anderes:			
2010		2011	
N		N	
1	'Lebenserfahrung'	1	Abiturwissen und dort erlente Fähigkeiten (Referate halten)
1	Allgemeinbildung von Eltern	1	andere Fremdsprachen als Englisch
1	Das Abitur an einem Fachgymnasium Technik gemacht zu haben	1	Bachelorstudium
1	Das eine oder andere aus der Schule	1	Berufliches Gymnasium
1	Erfahrungen aus dem Erststudium	1	Dem des Promotionsstudium vorangegangenen Diplomstudium
1	Erfahrungen in der Familie	1	Disziplin (durch Familie, Sport, Hobbys, andere Verantwortungen)
1	Erfahrungen mit interkultureller Arbeit	1	Erfahrungen aus dem Bachelorstudium
1	erlente Fähigkeiten aus dem ersten nicht abgeschlossenen Studium	1	Erfahrungen im sozialen Miteinander / meine soziale Kompetenz
1	Fachgymnasium	1	Erfahrungen pers. Interessen und Hobby
1	Hobbies	1	FÖJ-Inhalte -> bewusster Umgang mit Ressourcen
1	hobby	1	Fähigkeiten die während der Schulzeit oder durch Hobbies erworben wurden
1	Hobby (Elektronik)	1	Fachkompetenzen
1	Hobby (Literatur)	1	FSJ
1	Mein Hobby, welches sich mit einem Großen teil meines Studium deckt	1	Habe viel gelesen (Nebenfach Germanistik)
1	Migrationserfahrungen	1	Informatik Anteil aus Schule (Fachgym)
1	MUSIC	1	Jugendleitercardausbildung
1	Praktikum	1	Kenntnisse aus dem Fach Politik/Wirtschaft in der Schule
1	Projektarbeiten aus der Schulausbildung	1	Kenntnisse aus der Schule
2	Schulbildung	1	Kompetenzen, die während der Schulzeit ausgebildet wurden.
1	Schulkenntnisse	1	Lebenserfahrung
2	Schulwissen	1	Lebenserfahrung und emotionale Intelligenz, sowie Sozialkompetenz
1	Selbsterlerntes & Erfahrungen durch Eltern	1	Logisches Denken
1	Selbstständiges Lernen durch chronische Erkrankung(oft krankgeschrieben gewesen und somit lernstoff selbst nachgeholt)	1	Organisationsfähigkeit
1	social skills, teamwork, Lebenserfahrung	1	Praktikum
1	Studentische Vorerfahrung	1	Privat erworbene fachliche Vorkenntnisse
1	Technikunterricht aus der Schule	1	Schulbildung
1	vorangegangenes abgeschlossenes Studium	1	Schule (Leistungskurs Psychologie)
1	vorheriges Studium	1	Schulische Bildung
1	Vorkurs der RWTH Aachen	2	Schulunterricht
1	Weitere praktische Erfahrungen (Hobbys, Pädagogik)	1	Schwarze Magie & Teufelsbeschwörung
1	Wie einbringen? Verstehe die Frage nicht!	1	Selbst beigebrachte Computerkenntnisse (Excel etc.)

1	Wieder mißverständliche Fragen, kann ich meine Fremdsprachen nicht einbringen, da eindeutig zu wenige Englische Texte in Veranstaltungen gebraucht werden, oder weil ich zu schlecht englisch spreche?!?!?!?	1	soziale Kompetenzen
1	wissenschaftliche Arbeit bzw. Analysen	1	Virtuosität
		1	vorheriges abgeschlossenes Studium
		1	Zivildienst

### 3.8 Informationen im Vorfeld des Studiums

ISI: Informationstag für Studieninteressierte	2010		2011		
	N	%	N	%	
genannt	366	18%	274	16%	-14%
Gesamt	2004		1749		
<b>Durch Eltern / Verwandte</b>	2010		2011		
	N	%	N	%	
genannt	265	13%	239	14%	3%
Gesamt	2004		1749		
<b>Durch Freunde / Freundinnen</b>	2010		2011		
	N	%	N	%	
genannt	636	32%	532	30%	-4%
Gesamt	2004		1749		
<b>Durch Studierende (z.B. StugA, Fachschaft, u.ä.)</b>	2010		2011		
	N	%	N	%	
genannt	285	14%	274	16%	10%
Gesamt	2004		1749		
<b>Probeveranstaltungen: z.B. Einblicke u.ä.</b>	2010		2011		
	N	%	N	%	
genannt	304	15%	234	13%	-12%
Gesamt	2004		1749		
<b>Angebote der Schule</b>	2010		2011		
	N	%	N	%	
genannt	190	9%	151	9%	-9%
Gesamt	2004		1749		

Zentrale Studienberatung	2010		2011		
	N	%	N	%	
genannt	456	23%	378	22%	-5%
Gesamt	2004		1749		
Beratungsangebote der Studiengänge (Studienzentrum, Studienfachberatung, o.ä.)	2010		2011		
	N	%	N	%	
genannt	243	12%	211	12%	-1%
Gesamt	2004		1749		
Angebote im Haus der Wissenschaft	2010		2011		
	N	%	N	%	
genannt	17	1%	14	1%	-6%
Gesamt	2004		1749		
Selbst-Tests bzw. Selfassessments	2010		2011		
	N	%	N	%	
genannt	445	22%	479	27%	23%
Gesamt	2004		1749		

Sonstiges:		2010	2011
		N	N
1	Abiturmesse in Köln		1
1	Agentur für Arbeit		1
1	Agentur für Arbeit		1
1	allg. Internet in Foren, Kontakt zu derzeitiger Studierenden etc.		1
1	allgemeine Informationen im Internet über den Studiengang		1
1	am Institut		1
1	andere Studierende		1
1	Anforderung von Infomaterial		1
1	Anfrage bei Stiftungen (DAAD etc)		1
1	Arbeiterkind.de		1
2	Arbeitgeber		1
1	Arbeitsagentur.de		1
2	Arbeitsamt		1
2	Arbeitskollegen		1
1	auf der Homepage		1
1	Auf der Homepage :)		1
1	auf der Seite www.studium.uni-bremen.de		1

1	auf einer persönlichen Bauchgefühltagung	1	Berufsberatung beim Arbeitsamt
1	Aufgewachsen in Bremen	1	Berufsberatungsmaterialien des Arbeitsamtes
1	aufnahmeprüfung musik	1	Beschreibung des Studienfachs
1	Bei den Studiengangslehrenden	1	besichtigung
1	Bei ehemaligen Lehrern an meine Schule	1	Besuch der Universität vor Ort
1	bei einem Gesundheitslehrer	1	Besuch der Universität während des vorherigen Semesters
1	Bekannte	1	BIZ
1	bekannte, die dasselbe studiert	1	BIZ der Agentur für Arbeit
1	Beratung vom Arbeitsamt	1	BOPS
1	Beratungsgespräch der Arbeitsagentur Bremen	1	BROSCHÜRE
1	Beratungsstelle Osnabrück	1	Broschüre der Arbeitsagentur
1	Berufliche Tätigkeit in uniahem Institut	1	Broschüren der Studiengänge
1	Berufsausbildung	1	Broschüren zu Studienfächern
1	Berufsberatung	1	Brückenkurs Jura
1	berufsberatung arbeitsamt	1	Brückenkurs Studium des Rechts
1	Beschreibung des Studiengangs auf der Uni Homepage	1	Buch Studien- und Berufswahl
1	Besichtigung vor Ort	1	Buch vom Arbeitsamt, in dem sämtliche Studiengänge aufgelistet sind
1	Besuch an der Uni	1	Bücher über Studiengänge/Berufsmöglichkeiten
1	Besuch der Universität	1	campus ZEIT
1	Besuch des Campus und Fachbereichs	1	che-hochschulranking
1	Besuch des ZeS	2	CHE-Ranking
1	Bewerbungsunterlagenheft	1	CHE-Umfrage
1	bin einfach hingefahren	1	Daad
1	BIZ	1	DAAD
1	Blätter zur Berufskunde vom Arbeitsamt	1	Datenbank Studium
1	Broschüre »Studieren an der Uni HB«	1	Datenbank Studium der Universität Bremen
1	Broschüre über Berufe	1	Die Zeit
2	Broschüren	1	dieses grüne Buch mit den Uni-Vergleichen
1	Broschüren	1	direkten Kontakt zu Lehrenden
1	Bröschüren	1	Diverse Studienführer
1	Broschüren der Fachbereiche	1	Doktorvater
1	Broschüren und Prospekte über die Studiengänge	1	Dozenten
1	Brückenkurs Jura	1	dualesstudium.de
1	Brückenkurs zum Studium des Rechts	1	durch ArbeitskollegInnen
1	Buch über Studiengänge und Unis an denen es angeboten wird	1	durch Berufsbiologen
1	Buch zur Wahl des Studiums	1	Durch den Tag der offenen Tür
1	Bücher, Bibliotheken, Fachzeitschriften	1	durch die Homepage der Universität Bremen
1	Buch-Ratgeber für Studieninteressierte (deutschlandweite Auflistung von Studiengangeboten)	1	Durch die Informationen zu den einzelnen Studiengängen auf den Universitätshomepages
3	CHE	1	durch die Uni-Website
1	Che Bewertung	1	durch die Webseiten der Universität und der Studiengänge (Datenbank Studium)
1	CHE Hochschulranking	1	Durch einen Aufenthalt als ausländische Studierende
1	CHE Ranking	1	Durch Kontakt zu Professoren
1	CHE-Hochschulranking	1	durch Professoren / durch Studierende
1	CHE-Hochschulranking der ZEIT	1	durch www.uni-bremen.de
1	Che-Ranking der Zeit	1	Ehemalige Arbeitskollegin
1	che-ranking der zeit	1	ehemalige Chefin
1	DAAD	1	Ehemaliger Student
1	Damals noch über die Uni Homepage	1	Eigene Internetrecherche
1	damals ungewöhnlicher 'Ruf' der Uni und einiger Professoren	2	eigene Recherche

1	'Datenbank Studium'	1	eigenständige Besuche der Universität
1	Datenbank Studium der Uni Bremen	1	Einfach in Vorlesungen verschiedener Unis gegangen und zugehört (ein bis zwei Jahre bevor ich angefangen habe zu studieren)
1	Die Flyer im Büro, wo die Imatrikulatio abegeben werden musste	1	E-Mailanfrage an das SfS (ich war im Ausland)
1	Die Zeit	1	Email-Kontakt mit Professor
1	Die Zeit - Campus Magazin & Internet	1	Empfehlungen von ProfessorInnen und wiss. MitarbeiterInnen
1	direkt über www.uni-bremen.de	1	Erfahrungsberichte im Internet
1	Direkte Ansprache mit Dozenten	1	erkunden der Homepage
1	direkter Kontakt zu Lehrenden	1	Fachbereichshomepage
1	durch Beliebtheitsliste der ZVS	1	Fachbezogenes Praktikum (während der Schulzeit)
1	durch Besuch der Uni und Treffen eines Professors	1	Fachliteratur
1	durch die homepage	1	Fachtheorie
1	durch die Webpage	1	FB10 Homepage
1	durch Gespräche mit Lehrenden an einer anderen Uni	1	Fernseher Dokumentationen
1	durch Internet, da ich nicht in Deutschland war	1	'First-Time-Seminar' der evangelischen Studierendengemeinde
1	Durch Lehrende von der Hochschule Bremen	1	Flyer
1	durch meinen Doktorvater	4	gar nicht
1	Durch Nachfragen bei Professoren	1	Gar nicht
1	durch Professor von anderer Hochschule	1	gar nicht.
1	durch Professoren	2	Gar nicht.
1	durch Professoren an der vorherigen Uni	1	generelle Internet-Recherche
1	Durchs Internet	1	Gespräch mit dem Studienkoordinator
1	ehemalige Arbeitskollegen, die studiert haben	1	Gespräche mit Dozenten
1	Ehemalige Arbeitskollegin	1	Gespräche mit Professoren
1	ehemalige Studierende	1	gewöhnlicher Flyer
1	eigene Erfahrungen im pädagogischen Bereich	1	gezielte Suche nach Meeresbiologie
1	eigene Interesseneinschätzung	1	Google
1	eigene Recherche	1	google-Suche nach Chemie-Studium
1	Eigenengagement	1	Göttliche Eingebung
1	Eigeninitiative	1	Green Chemistry (Profil des SZ Rübekamps)
1	Eigenverantwortliches teilnehmen an Vorlesungen	1	Habe zuvor ein ähnliches Fach studiert
1	einfach mal nach Bremen gefahren und die Uni angeschaut.	1	Hauptsächlich im Internet, komme aus Süddeutschl.
1	Empfehlung ? Informationen durch Lehrer	1	Heimatuniversität
1	Externe Weiterbildungskurse im Beruf	1	hinfahren und angucken
1	fachbereichs-homepage	1	Hochschulcompass
1	Fachbereichsseite im Internet	1	hochschulcompass
1	Faltblätter in der Uni	1	Hochschulcompass
1	First Time Seminar	1	Hochschulranking
4	gar nicht	1	Hochschulranking
1	Gar nicht - die ZVS hat mich nach Bremen geschickt	1	Hochschulranking der Zeit
1	gar nicht (Kontakt ueber Promotionsbetreuer hergestellt)	1	Hochschulranking der ZEIT
1	gar nicht über die Uni Bremen	1	Hochschulrankings
1	gar nicht...	7	homepage
1	Gespräch Professoren	25	Homepage
1	Gespräche mit Lehrenden	1	Homepage der einzelnen Universitäten
1	google nach informatikstudium	1	Homepage der Hochschule
1	Gruppe bei Studi.vz	1	homepage der uni
1	Habe schon BA in HB studiert	8	Homepage der Uni
1	Handbuch vom Arbeitsamt	1	HOmepage der Uni
1	Hauptsächlich Internet	1	homepage der uni

1	hauptsächlich über den Internetauftritt der Universität	12	Homepage der Uni Bremen
1	hinfahren und angucken	1	Homepage der Uni Bremen
1	hingefahren	1	Homepage der Uni Bremen, Uni-Ranking der 'Zeit'
1	Hochschul Ranking	1	Homepage der Uni und des Fachbereichs
1	Hochschul- Ranking Politikwissenschaft in Die Zeit	1	Homepage der Uni und des Instituts
1	Hochschulkompass-Internet	1	Homepage der Uni und des Studienganges
1	Hochschulranking	2	Homepage der Uni und des Studiengangs
1	Hochschulranking	6	Homepage der Universität
1	Hochschulranking auf zeit.de	5	Homepage der Universität Bremen
1	Hochschulranking von der Zeit	1	homepage des Fachbereiches und Internet
1	Hochschul-Rankings	1	homepage des fachbereichs
8	homepage	1	Homepage des Fachbereichs
24	Homepage	1	Homepage des Fachbereichs/ der Uni
1	Homepage	2	Homepage des Studiengangs
1	Homepage ...	1	Homepage Geowissenschaften
14	Homepage der Uni	1	Homepage Physik-Fachbereich
1	HOmepage der Uni	1	Homepage Studiengang: Beschreibung Studiengang
1	Homepage der uni bremen	1	Homepage und Studiengangsbeschreibung
8	Homepage der Uni Bremen	4	Homepage Uni Bremen
1	Homepage der Uni Bremen sowie des Fachbereichs	1	Homepage Uni Bremen plus Studiengang
2	Homepage der Uni und der Fachbereiche	1	homepage Uni und Fachbereich, Institute
1	Homepage der Uni und des Studiengangs	1	Homepage www.uni-bremen.de
1	Homepage der Uni, Hochschulseiten im Internet	1	homepages der uni und des studiengangs
1	Homepage der Uni/des FB	1	<a href="http://www.dualesstudiuminformatik.de/">http://www.dualesstudiuminformatik.de/</a>
1	Homepage der UniBremen	1	Ich finde seine Arbeit sehr wertvoll.
1	Homepage der Uni-Bremen	1	Ich habe mir alle Informationen alleine erarbeitet.
1	homepage der universität	1	Ich komme von mehr als 600 km Entfernung, daher Informationen rein über das Internet (Internetseite der Uni Bremen)
10	Homepage der Universität	1	Ich wußte vorher genau was ich wollte
5	Homepage der Universität Bremen	3	im Internet
1	Homepage des Fachbereichs	1	Im Internet (War im Ausland)
2	Homepage des Studienganges	1	im Internet: Fachbereichshomepage
3	Homepage des Studiengangs	1	im Internet: Rankings
1	Homepage des Studiengangs, Datenbank-Studium	1	im Web
1	Homepage des Stuienganges	1	In Vorlesungen gesetzt
1	Homepage Institut für PoWi	1	Infoabend zu Naturwissenschaften
1	Homepage Public Health	1	Info-Broschüren
1	Homepage und Vergleich mit anderen Unis	1	Informationen auf der Fachbereichswebsite
1	Homepage Uni	1	Informationen im Internet
9	Homepage Uni Bremen	1	Informationsbroschüre
1	Homepage Uni Bremen / Fachbereich	1	Informationsveranstaltung an der CAU Kiel
1	Homepage Universität	1	Intenet
1	Homepage, beschreibung des Stusiengangs	12	internet
1	Homepage, Internet	203	Internet
1	Homepage, Recherche zum Studienfach im Internet/Büchern	1	INTERNET
1	Homepages	3	Internet
1	Hompag	1	Internet - www.uni-bremen.de
1	hompag der uni	1	Internet (Google, etc.)
2	Homepage der Uni Bremen	1	Internet (Hochschulwebsite, Rankings,...)
1	Hompag der uni-bremen	1	Internet / Vorlesungsverzeichnis
1	Hompag der Universität	1	Internet- Plattform
1	Hompag Uni Bremen	1	Internet Reserche



1	Hompages der Universitäten	1	Internet, Foren
1	Horizon Messe Bremen	1	Internet, Homepage der Uni und Fachbereich
1	http://www.uni-bremen.de/	1	Internet, Hompages der Uni
1	Internet	1	Internet, nach Fach Geowissenschaften gesucht
1	ich habe bereits meinen Bachelor dort absolviert.	1	Internet, Online-angebote
1	Ich habe mich überwiegend selbst informiert (Kontakte, Zeitung und Internet genutzt	1	Internet, Presse
1	Ich hatte schon vor Beginn des Studiums einen Werkvertrag an der Universität.	1	Internet/ Homepage der Uni
3	im Internet	1	Internet/Homepage
1	Im Internet	1	Internet/Homepage der Uni Bremen
1	im Internet	1	internet/homepage uni
1	im Internet über die Homepage	1	Internet: Hompape
1	In Aachen bei den Uni-Infotagen	1	Internet: Hompape Uni Bremen
1	inet	1	Internet?!
1	infobroschüren	1	Internetangebote der Universität
1	Infohefte	1	Internetangebot des Studiengangs auf der Homepage der Universität
1	Informationen auf den Internetseiten	1	Internetauftritt des Fachbereichs (gut!)
1	Informationen aus dem Internet / Uni-Seite	7	Internetauftritt
1	Informationen im Internet	1	Internet-Auftritt
1	Informationen in Diskussionsforen (Internet)	4	Internetauftritt der Uni
1	Infos auf den Internetseiten der Uni Bremen	1	Internetauftritt der Uni Bremen
1	Infoveranstaltung zu MINT Studiengängen	1	Internet-Auftritt der Uni Bremen und des Studienfachs
23	internet	1	Internetauftritt der Uni und des Fachbereichs
230	Internet	1	Internetauftritt der Universität
1	INTERNET	1	Internetforen
8	Internet	1	Internet-Foren
1	Internet - uni.bremen.de	1	Internet-Informationsseiten
1	Internet (Liste aller Mathestudiengänge in DE angeschaut)	1	Internetplattformen
1	Internet (u.a. www.uni-bremen.de)	1	Internetpräsenz der Uni
1	Internet (Uni-Bremen.de)	1	Internetpräsentation
2	Internet / Homepage der Uni	3	Internetpräsenz
1	Internet im Allgemeinen	2	Internetpräsenz der Uni
1	internet und zeitung	2	Internetpräsenz der Uni Bremen
1	Internet www.uni-bremen.de / Fachbereich	1	Internetpräsenz der Universität Bremen
1	Internet, bspw. Homepage www.uni-bremen.de	1	Internetpräsenz des Studiengangs
1	Internet, Homepage der Uni Bremen	1	internetrecherche
1	Internet, Homepage der Uni und des Studiengangs	11	Internetrecherche
1	Internet, Seite der Uni, etc.	1	Internetrecherche
1	Internet, Seite der Uni, Seite des StuGa	1	Internet-Recherche
1	Internet, Studiengang-Beschreibung	1	internetseite
1	Internet, Uni-Homepage	7	Internetseite
1	Internet, Uniwebseite	4	Internetseite der Uni
1	Internet, Website	1	Internetseite der Uni Bremen
1	Internet, zB Hochschulranking	3	Internetseite der Universität
1	Internet, Zeitschriften	1	Internetseite des Fachbereichs
1	Internet, da ich nicht vor Ort war	1	Internetseite des Studiengangs
1	Internet/ Homepage	3	Internetseite des Studiengangs
1	Internet/Homepage der Universität	1	internetseite Uni Bremen
1	Internet/Homepage Uni Bremen	1	Internetseite Uni Bremen
1	Internet/Presse	1	Internetseite uni-bremen.de
1	Internetangebot der Uni Bremen	2	Internetseiten
1	Internetangebot der Universität	1	Internetseiten des Fachbereichs
1	Internetangebot der Universität	1	Internetpräsentation der Universität
1	Internetangebot des Studiengangs	1	jetzigen Chef/Doktorvater

1	Internetangebote der Uni	1	KIS
3	Internetauftritt	1	Kooperationsuniversität im Ausland
1	Internetauftritt	1	Lehrkräfte
1	Internet-Auftritt	1	Meine Betreuerin in Brasilien kennt Prf. Dr. Bateman.
3	Internetauftritt der Uni	1	meine Hausärztin
1	Internet-Auftritt der Uni	1	mir die Uni angeschaut (allerdings zur vorlesungsfreien Zeit)
2	Internetauftritt der Uni Bremen	1	Netzrecherche
1	Internetauftritt der Uni und des Fachbereichs	1	nur Internet (uni-bremen.de)
1	Internetauftritt der Uni/Studiengang	1	nur wichtig: Keine Studiengebühren
4	Internetauftritt der Universität	4	online
1	Internetauftritt der Universität Bremen	3	Online
1	Internetauftritt des Fachbereichs	1	Online Informationen und Meinungen gesucht
1	Internet-Auftritte der Universitäten	1	Online Portal der Universität Bremen
1	Internet-Datenbank der Uni	1	Online Recherche
1	Internethomepage	1	online, webseite der universität
1	Internet-Liste aller Studiengänge	1	Onlineangebote
1	Internetplattformen	1	Online-Auftritt der Universität
1	Internetpräsen der Uni	1	Online-Auftritte der Fachbereiche
3	Internetpräsenz	1	Online-Recherche
2	Internetpräsenz der Uni	1	per Internet
1	Internetquellen(z.B. Homepage der Uni Bremen)	1	pers. Gespräch mit einer Lehrenden
7	Internetrecherche	1	Praktikas
1	Internet-Recherche	1	praktikum hospo
1	Internetrecherche, Vergleich der Master-Programme der Universitäten.	1	Privatgespräch mit Professoren
13	Internetseite	1	Probeveranstaltung des Studienganges an anderer Uni
1	Internetseite	1	Professor
1	Internet-Seite	1	Professor an vorheriger Uni (BA-Abschluss)
2	internetseite der uni	1	Professoren
10	Internetseite der Uni	1	Professoren an der Uni, an der ich studiert habe
1	Internetseite der Uni	1	Professoren/Innen
1	Internet-Seite der Uni	1	Ranking
1	internetseite der uni bremen	1	Ranking der Unis durch die Zeit
8	Internetseite der Uni Bremen	2	Rankings
2	Internetseite der Uni und des Fachbereiches	1	Schnupperstudium in einem anderen Studiengang
1	Internetseite der Uni und des Studienganges	1	Sekretariat des Studiengangs Geschichte
1	Internetseite der Uni-Bremen	1	Sekretariat für Studierende
5	Internetseite der Universität	1	selbst aktiv online recherchiert
1	Internetseite der Universität Bremen	1	selbstständige Besichtigung der Universität
1	Internetseite der Universität und des Fachbereichs	1	Son dickes grünes Buch vom Arbeitsamt
1	Internetseite des Fachbereiches	1	Studien- und Prüfungsordnung
2	Internetseite des Fachbereichs	1	Studienberatung Köln
1	Internetseite des Fachbereichs	1	Studiendatenbank
1	Internetseite des Fachbereichs, Internet allgemein	2	Studienführer
1	Internetseite des FB 8	1	Studienführer (Broschüren, Ranking)
1	Internetseite des Studiengangs	1	Studienführer / Katalog
1	Internetseite des Studiengangs und der Universität	1	Studienführer 10/11
2	Internetseiten	1	Studienführer der Zeit
1	internetseiten , berichte	1	Studienführer der Zeitung 'Die Zeit'
2	Internetseiten der Uni	1	Studienführer des Arbeitsamts
1	Internetseiten der Uni Bremen u. des Fachbereichs	1	Studiengang: Praktikum
1	Internetseiten der Uni und des Fachbereiches	1	Studiengänge durch Ausschlussverfahren, was passt, was passt nicht
1	Internetseiten des Instituts	1	Studiengansführer (dickes Grünes Buch auf

			Recycle-Papier)
1	Internetz	2	über das Internet
1	Inzternet	1	Über das Internet
1	Kontaktakt mit Lehrenden	1	über die Homepage der Uni
1	Lehererberatung	1	über die Homepage der Universität
1	Lehrer	1	über die Uni Website
1	Lehrer	1	Übers Internet
1	Literatur	1	Übers Internet (es gibt in Norddeutschland sonst keine Uni, die Pflegewissenschaft anbietet)
1	Lokale Zeitung	1	Übersicht auf uni-bremen.de
1	mails	1	Uni Börsen Veranstaltung
1	Mathematisches Vorsemerster	1	uni bremen homepage
1	Medien (Rankings)	1	Uni Bremen Website
1	Medien (Zeit)	1	Uni für Mädchen - Schnuppertage
1	Modulkatalog	1	uni Homepage
1	Muss man sich über Geschichte informieren?	1	Uni Website
1	nicht speziell, nur über homepage	1	Uni-Bremen Internetseite
4	online	5	uni-bremen.de
2	Online	1	uni-bremen.de - BWL Modulbeschreibungen
1	online (Homepage)	1	uni-homepage
1	Online Datenbanken zu Studiengängen und entsprechenden Hochschulen	1	Uni-Ranking der Zeit
1	online gelesen	1	Uni-Test im Spiegel (Zeitung)
1	Online Studienführer	1	Universität Bremen lag einfach am nächsten
1	online, websites	1	Uni-Webseite
1	Online-Auftritt	1	Uni-Website
1	Online-Auftritt der Uni Bremen (die einzige Möglichkeit auf große Distanz - alles andere war nicht erreichbar)	1	Vorlesungsverzeichnis
1	Persoenlichen Kontakt mit Dozenten aufgenommen	1	Was Lehrende machen
1	Persönliches Gespräch mit Lehrenden	1	web-Auftritt der Uni Bremen
1	persönliches Gespräch mit Studienleitung	1	Webpräsenz
1	Pofs, Dozenten etc.	1	Webpräsenz der Universität
1	Praktika in der Grundschule	6	Webseite
1	Praxis	1	Webseite der Uni
1	prof	1	webseite der uni bremen; homepage des fachbereichs
1	Professor	2	Webseite der Universität
1	Professor	1	Web-Seite der Universität
1	Professoren	1	Webseite des Fachbereichs
1	Propädeutikum	1	Webseiten der Studiengänge
1	prüfungsordnung	1	webseiten der uni
1	Prüfungsordnung	1	Webseiten der Universität
1	Prüfungsordnung gelesen	1	Webseiten der Universität und der Fachschaft
1	psychologischer Beratungstest beim Arbeitsamt	1	Websides
1	Ranking	4	website
4	Rankings	12	Website
1	Recherche im Internet	1	website der uni
1	Schnupperstudium	3	Website der Uni Bremen
1	Schnupperstudium an anderer Universität	1	website der uni bremen
1	Schule (AOK)	1	Website der Uni-Bremen/des Fachbereichs
1	selber angeschaut	1	website der universität
1	Selbsteinschätzung und Internet	2	Website der Universität
1	Selbsterforschung	1	Website der Universität
1	selbstresearche...	1	website des Fachbereiches
1	Spanisch Professor	2	Website Uni Bremen
1	Stellenangebot an Universitäten	1	Website, Fächerangebot

1	'Studien- und Berufswahl' - Buch	1	Websites des Fachbereiches und Uni Bremen
1	Studienangebot	1	weiss ich welbst
1	Studienberater Arbeitsamt	1	Werbung im Bremer Zoo
1	Studienberatung an einer anderen Hochschule	1	world wide web, Usenet
1	Studienberatung beim Arbeitsamt	1	www.hochschulkompass.de
1	Studienberatung des Arbeitsamts	4	www.uni-bremen.de
1	Studienberatung Universität Göttingen	1	www.uni-bremen.de
1	Studienführer der Zeit	1	Zeit Campus
1	Studiengang: Info Tag Uni Jena	1	Zeit Hochschulranking
1	Studiengangshomepage	1	ZEIT Hochschulranking
1	Studienmessen	1	Zeit Studienführer
1	Studiumsinformationen im Internet	1	Zeit studienführer, Uni Broschüren
1	Stuga-Veranstaltung: meetING	1	Zeit Wissen Studiengänge
1	Tag der offenen Tür	1	Zeit: Studienführer
1	Tagesausflug zur Uni Bremen im Vorfeld	1	ZeitCampus
1	Teilnahme als Gasthörer	1	ZEIT-Hochschulrating
1	Teilnahme an regulären Lehrveranstaltungen	1	Zeit-Magazin Studium
1	Telefonate mit Studiengangleiter	1	Zeit-Ranking
2	über das Internet	1	Zeitschriften
2	Über das Internet	1	Zentrale Informationsstelle für Studiengänge im Pflegebereich, Online
1	über das Studienfach im Internet		
1	über Datenbank Studium		
1	über die Fachbereich-Homepage		
1	Über die Homepage der Uni/des Studiengangs!!!		
1	über die Homepage des Fachbereichs		
1	Über die Internetseite der Uni		
1	über die Internetseite der Universität Bremen		
1	über die Universitätshomepage		
1	über die Uni-Website		
1	Übers Internet		
1	Uni - Homepage		
1	Uni Bremen homepage / Homepage der Hochschule		
1	Uni Bremen war die einzige in der Nähe ohne Studiengebühren und damit die einzig erschwingliche Uni		
2	uni homepage		
1	Uni Homepage		
1	Uni selbstorganisiert mit Eltern besichtigt		
1	Uni Webseite		
1	Uni-Besuch im Vorfeld		
1	uni-bremen.de		
1	Uni-bremen.de		
1	Uni-Brmen.de		
1	Uni-Broschüre		
1	uni-homepage		
1	Uni-homepage		
3	Uni-Homepage		
1	Uni-Homepage, Studiengang-Datenbank		
1	Uni-Homepage, Uni angeguckt		
1	Universität Konstanz, wo ich meinen Bachelor gemacht habe		
1	Universitäts-Homepage		
2	Uni-Website		
1	via Internet www.uni-bremen.de		
1	vielleicht ja auch selber informiert??? wieso kommt keiner darauf?		
1	Vorstellung der Studiengänge online		

1	während der Tätigkeit als WiMi		
1	web		
1	web seite der Uni /Erasmus/		
1	web site		
1	Webpräsenz der Uni.		
2	webseite		
4	Webseite		
2	Webseite der Uni		
1	Webseite der Unibremen		
2	Webseite der Universität		
1	Webseite der Universität		
1	Webseite der Universität Bremen		
2	Webseite des Studiengangs		
1	Webseite FB4		
1	Webseite und Flyer		
1	Webseite Uni Bremen		
1	Webseiten der Uni Bremen		
2	website		
13	Website		
1	Website ZVS		
1	Website (Geowissenschaften)		
2	Website der Uni		
1	website der Uni Bremen		
1	Website der Uni Bremen		
1	Website der Uni Bremen		
1	Website der Uni sowie des ZeS		
1	website der Universität		
1	Website der Universität		
1	website des Fachbereichs/Studiengangs		
1	Website des Studiengangs/UNI		
1	Website GeoBremen.de		
1	website Uni Bremen		
1	Website Uni Bremen		
2	Website Uni Bremen		
1	Website Uni-Bremen		
1	Website uni-bremen.de		
1	Website Uni-Bremen.de		
1	Websites anderer Unis (vergleichend)		
1	wikipedia		
2	www		
1	www.studieren.de		
8	www.uni-bremen.de		
1	www.uni-bremen.de		
1	ZEIT Studienführer		
1	Zeit Uniranking		
2	ZEIT-Hochschulranking		
1	Zeitschriften		
1	Zeitschriften		
1	Zeitschriften die Unis und Studiengänge vergleichen		
1	Zeitung (es waren zu wenig Bewerbungen damals und man hat die Bewerbungsfristen verlängert), Internet		
1	ZRF		

### 3.9 Studienbedingungen

Ich habe Überschneidungen von Veranstaltungen, die ich nicht umgehen kann.					
	2010		2011		
	N	%	N	%	
trifft zu	351	18%	278	16%	-8%
trifft eher zu	298	15%	240	14%	-7%
trifft eher nicht zu	419	21%	398	23%	10%
trifft nicht zu	867	44%	738	43%	-1%
kann ich nicht beurteilen	48	2%	58	3%	40%
Gesamt	1983		1712		

Mein Stundenplan ist überfrachtet (ich habe zu viele Semesterwochenstunden).					
	2010		2011		
	N	%	N	%	
trifft zu	159	8%	163	10%	20%
trifft eher zu	382	19%	323	19%	-1%
trifft eher nicht zu	705	36%	578	34%	-4%
trifft nicht zu	667	34%	558	33%	-2%
kann ich nicht beurteilen	66	3%	73	4%	29%
Gesamt	1979		1695		

Die angegebenen Credit Points entsprechen nicht meinem Leistungsaufwand, weil ich weniger Zeit investieren muss.					
	2010		2011		
	N	%	N	%	
trifft zu	50	3%	54	3%	24%
trifft eher zu	185	9%	207	12%	29%
trifft eher nicht zu	372	19%	422	25%	31%
trifft nicht zu	843	43%	688	40%	-6%
kann ich nicht beurteilen	510	26%	331	19%	-25%
Gesamt	1960		1702		

Die angegebenen Credit Points entsprechen nicht meinem Leistungsaufwand, weil ich mehr Zeit investieren muss.					
	2010		2011		
	N	%	N	%	
trifft zu	354	18%	312	18%	2%
trifft eher zu	606	31%	485	28%	-7%
trifft eher nicht zu	294	15%	360	21%	42%
trifft nicht zu	198	10%	214	13%	26%
kann ich nicht beurteilen	527	27%	332	19%	-27%
Gesamt	1979		1703		

### 3.10 Zufriedenheit mit der Studienentscheidung

Wenn ich mein Studium noch einmal beginnen würde, würde ich...					
	2010		2011		
	N	%	N	%	
den gleichen Studiengang wieder an der Uni Bremen studieren	1284	65%	1086	64%	-2%
einen anderen Studiengang an der Uni Bremen studieren	134	7%	124	7%	7%
den gleichen Studiengang an einer anderen Hochschule studieren	259	13%	232	14%	4%
einen anderen Studiengang an einer anderen Hochschule studieren	150	8%	144	8%	11%
anderes:	143	7%	115	7%	-7%
Gesamt	1970		1701		

#### anderes:

2010		2011	
N		N	
1	Das gleiche an einer FH studieren	1	?
1	an einer anderen Hochschule wahrscheinlich einen anderen Studiengang studieren.	1	a oder c wären beide möglich
1	an einer hochschule studieren, an der ich 3 studiengänge gleichzeitig studiern kann!	1	Andere Fächerkombination an der Uni Bremen studieren
1	andere Nebenfächer wählen	1	andere Form = berufsbegleitend studieren
1	anderes HF an der Uni Bremen	1	arbeiten gehen
1	auf jeden Fall nicht als BA studieren	1	auf einen ähnlichen, aber besseren Studiengang an der Uni Bremen warten
1	Ausbildung zum Pilot	1	Aus beziehungstechnischen gründen nicht in Bremen studieren
1	b oder d	1	ausland
1	Beide gleichen Studiengänge aber mit anderem Abschluss, an der Uni bremen	1	Das Nebenfach Geschichte (auf Lehramt) ist sehr anspruchsvoll!!!Ich will Lehrerin werden und keine Historikerin!
1	BERUFSAUSBILDUNG	1	das weiß ich noch nicht!
1	bin mir nicht sicher	1	den gleichen Studiengang - Diplom - kein Bac./Master - Studium
1	bin mir nicht sicher ob ich die Hochschule wechseln würde	1	den gleichen studiengang an der universität in meiner stadt einführen und belegen und dann nichtmehr pendeln.
1	bin mir nicht so sicher...vielleicht wieder das gleiche (bremen war cool!)	1	den gleichen Studiengang an einer anderen Hochschule studieren, mit der Option eines Rückwechsels (wahrscheinlich)
1	bin mir unsicher	1	den gleichen Studiengang an einer ausländischen Hochschule studieren
1	Das Fach aber als Diplom woanders als in Bremen	1	den gleichen Studiengang auf Lehramt studieren
1	das gleiche Hauptfach an der Uni Bremen studieren, aber evtl. ein anderes Nebenfach wählen	1	den gleichen Studiengang in Bremen und gleichzeitig einen anderen in Bielefeld studieren

1	den Gleichen nocheinmal wählen, allerdings im Vorfeld irgendwie Geld anlegen	1	den gleichen Studiengang in Marburg studieren, auf Grund der Umgebung - idyllisch u. ruhig. Unicampus u.Mensa sind bedrückend
1	den gleichen oder einen anderen an einer anderen Hochschule studieren	1	den gleichen Studiengang mit anderer Fächerkombination an der Uni Bremen studieren
1	den gleichen Studiengang - mit reformierten Inhalten wieder an der Uni Bremen studieren, denn die Gesamtatmosphäre gefällt mir sehr gut	1	den gleichen Studiengang mit einem passenden Nebenfach studieren
1	den gleichen Studiengang an der Uni Bremen studieren, oder einen ähnlichen oder anderen Studiengang an einer anderen Universität studieren	1	den gleichen Studiengang mit neuer Prüfungsordnung und neuen Inhalten studieren
1	den gleichen Studiengang egal wo studieren	1	den gleichen Studiengang studieren in Bremen an einer besser organisierten Uni
1	den gleichen Studiengang gibts nicht und ähnliches leider auch nicht - allerdings bin ich mit dem Studium sehr unzufrieden!deswegen gibt es leider keine Alternative, die würde ich nämlich sofort nutzen!	1	den gleichen Studiengang wieder an der Uni Bremen studieren und gewisse 'Lehrende' vermeiden
1	den gleichen Studiengang mit einem weiteren kombinieren.	1	den gleichen Studiengang wieder an der Uni Bremen studieren, allerdings wäre gegen eine andere Hochschule nichts einzuwenden, kann ich aber nicht beurteilen weil ich noch nirgendwo anders studiert habe
1	den gleichen Studiengang vielleicht auch woanders studieren	1	Den gleichen Studiengang wieder an der Uni Bremen studieren, mich jedoch vorher informieren, ob ein PO-Wechsel in Sicht ist, der mein Studium verkomplizieren und beeinträchtigen könnte
1	den gleichen Studiengang wählen	1	den Hauptfach wechseln als Nebenfach oder ganz weg
1	den gleichen Studiengang wählen. Die Wahl der Hochschule würde ich, wie bisher auch, von privaten Gegebenheiten abhängig machen.	1	den Studiengang gibt es nur in Bremen oder Bielefeld, daher wieder in Bremen
1	den gleichen Studiengang wieder an der Uni Bremen mit einem anderen Zweitfach studieren	1	den Studiengang sofort als Vollfach wählen
1	den gleichen Studiengang wieder an der Uni bremen studieren gäbe es ihn dann noch; ich würde nicht den Bachelor Studiengang wählen	1	ebenso wenig Wahlmöglichkeiten haben, als letztes Mal (Zugangsvoraussetzungen)
1	den gleichen Studiengang, aber andere Fächer	1	ein anderes Hauptfach an der Uni Bremen studieren und mein Hauptfach als Nebenfach wählen
1	Den gleichen Studiengang, aber anderes Nebenfach!	1	ein anderes Komplementärfach wählen
1	den gleichen studiengang/uni aber andere vertiefungen	1	Ein anderes Nebenfach an der Uni Bremen studieren, mein Hauptfach aber beibehalten
1	der gleiche Studiengang an der Uni, aber anderer Ablauf	1	ein anderes Nebenfach wählen
1	Die Gewichtung von Haupt- und Nebenfach ändern	1	ein anderes Nebenfach wählen (kein WiWi)
1	Die Promotion an einer anderen Hochschule durchführen	1	Ein duales Studium beginnen
1	die Uni Bremen so weit es geht umgehen	1	eine andere Schulform wählen (Grundschullehramt)
1	direkt an der Uni Bremen mein Studium anfangen	1	eine Ausbildung machen
1	direkt von Anfang an diesen Studiengang an der Uni Bremen studieren, anstatt an einer anderen Hochschule zu beginnen	1	eine Ausbildung machen und dann einen anderen Studiengang an einer anderen Hochschule studieren
1	ein anderen Studiengang, aber weiss nicht wo, kann auch Uni Bremen sein.	1	eine praktische ausbildung machen
1	ein Fach wechseln, aber im Lehramt bleiben	1	einen ähnlichen Studiengang an eine anderen Hochschule studieren
1	ein nebenfach weglassen und 2 hauptfächer wählen	1	einen anderen an der Uni Bremen, den gleichen



			an einer anderen
1	ein Nebenfach zu meinem Fach an der Uni Bremen studieren	1	einen anderen Studiengang (sofern vorhanden) an der Uni Bremen studieren, wenn nicht, dann wo anders
1	eine andere Fächerkombination studieren	1	einen anderen Studiengang studieren, wo weiß ich nicht genau
1	eine ausbildung machen	1	entweder anderer Studiengang/Uni unklar oder Ausbildung
1	eine ausbildung machen oder von Anfang an lernen, da man den Aufwand nicht unterschätzen darf, bzw. nicht mit der Schuke vergleichen kann/darf	1	entweder den gleichen Studiengang an der gleichen Uni oder einen anderen an einer anderen
1	Eine eigene Universität eröffnen, da Universitäten in Deutschland zu stark Betriebswirtschaftlich organisiert werden. Qualitätsmanagement kümmert sich nur um die finanzielle Ausbreitung der Universitäten, mit qualität hat das nichts zu tun!	1	erst eine Ausbildung abschließen und dann ein Fernstudium berufsbegleitend an einer anderen (Fach-) Hochschule absolvieren
1	eine Kombination meines und eines anderen Studienfaches an der Uni Bremen studieren	1	es sein lassen
1	Einen Anderen Bachelor studieren	1	etwas überschneidungsfreies studieren
1	einen anderen planeten bevorzugen.	1	etwas verwandtes an einer Hochschule außerhalb Deutschlands studieren
1	einen anderen studiengang an einer anderen uni studieren	1	früher den Studiengang wechseln
1	einen anderen Studiengang beginnen unabhängig von der Hochschule	1	gar nicht erst neu beginnen
1	einen anderen Studiengang studieren und anschließend einen MBA machen	1	gar nicht mehr studieren
1	EINEN der Studiengänge wechseln (Geschichte)	1	gar nicht mehr Studieren
1	einen verwandten Studiengang nicht in Deutschland studieren	2	gar nicht studieren
1	entweder einen Studiengang wählen, der nur aus Luft- und Raumfahrt besteht oder den gleichen Studiengang - schwierige Frage	1	Gute Frage! Könnte man beantworten, wenn man bereits einen Vergleich hätte!
1	es mir nochmal überlegen	1	Habe das Richtige getan, hat mich aber zu viel gekostet. Keine Ahnung, ob ich noch einmal die Kraft dafür hätte.
1	es so nicht tun	1	handwerkliche Ausbildung machen
1	etwas anderes, nicht notwendiger Weise andernorts	1	Haupt- und Nebenfach wechseln
1	Eventuell einen komplett anderen Berufszweig wählen	1	Hauptfach beibehalten und Nebenfach ändern.
1	eventuell Hauptfach und Nebenfach an der Uni Bremen tauschen	1	Hauptfach OL und Nebenfach HB
1	garnicht studieren	1	ich habe keine ahnung.
1	Geotechnik studieren (Geowissenschaften ist mir zu allgemein)	1	ich müßte Psychologie nun woanders studieren, da in Bremen die Klinische Psy. nur noch Verhaltenstherapie ist... (das ist selbst wissenschaftlich betrachtet zu einseitig, bildungsbezogen erst recht.)
1	Glaiches Hauptfach aber Nebenfach wechseln	1	ich mich eigentlich wieder für die Uni Bremen entscheiden, leider gibt es jedoch nicht mehr die Möglichkeit die Zusatzquali 'Bilinguales Unterrichten' zu machen- der einzige negative Punkt und ein Grund warum ich wechseln würde!
1	gleich die nun geänderte Fächerkombination an der Uni Bremen studieren	1	ich würde gerne einen anderen Studiengang an der Uni Bremen ausprobieren
1	Gleicher Studiengang in Bremen, wäre die Organisation und Verwaltung im FB4 nicht so eine Zumutung	1	Ich würde gerne woanders hin, aber wer kümmert sich um meine Mutter?

1	Gute Frage...	1	Ich würde mein Nebenfach ändern.
1	Habe eine Rangliste der Unis für mich aufgestellt. Sollte eine 'Höhere' mich zulassen, dann eher da. Studiengang bleibt der gleiche.	1	ich würde mich nochmal umfassend über andere Angebote informieren
1	habe erst angefangen	1	ich würde woanders etwas anderes studieren allerdings ist es nicht ganz so einfach einen platz zu bekommen ;)
1	Haupt- und Nebenfach wechseln	1	Ich weiß es nicht genau.
1	Ich bin freiwillig gerne hier! Ändert sich das, gehe ich.	1	Ich weiß es nicht.
1	ich bin zum Masterstudium an die Uni Bremen gekommen.	1	im Ausland studieren
1	Ich würde mich auf jeden Fall mehr über mein Studium und meine Hochschule informieren. Wahrscheinlich wird es dabei wieder auf den gleichen Studiengang hinauslaufen - ob auch die gleiche Hochschule weiß ich nicht genau.	1	kann ich nicht beantworten.
1	Ich würde wieder Soziologie in Bremen studieren, aber nur nach der alten PO, nach der jetzt gerade neuen PO würde ich es an einer anderen Hochschule studieren	3	kann ich nicht beurteilen
2	ich weiß es nicht	1	kann ich nicht sagen.
1	Ich weiß es nicht	1	kann ich schwer beurteilen, ich würde vor allem anders an das Studium heran gehen
1	ist mir egal wo, ich will viel ins Ausland und viele Infos kriegen	1	kann ich schwer beurteilen
1	Jetziges Nebenfach als Hauptfach und jetziges Hauptfach als Nebenfach wählen	1	kann ich so nicht beurteilen
1	könnte mehrere zutreffen	1	keine Ahnung
1	kann ich nicht beantworten. jedes Studium ist prägend.	1	mein Fach auf Lehramtstudieren
3	kann ich nicht beurteilen	1	Mein Hauptfach in Bremen, mein Nebenfach (English Speaking Cultures) woanders studieren
1	Kann ich nicht beurteilen	1	mein Nebenfach zum Hauptfach machen und umgedreht
1	kann ich nicht beurteilen das Semester ist noch zu kurz	1	meinen Studiengang gibt es nur in Bremen
1	kann ich nicht beurteilen, da keine Vergleichsmöglichkeit besteht.	1	mir eine andere Struktur für meinen Studiengang wünschen
1	Kann ich nicht beurteilen.	1	mir zweimal überlegen, ob ich überhaupt studiere
6	kann ich noch nicht beurteilen	1	mit einem anderen Nebenfach und Auslandssemester an der Uni Bremen studieren
1	kann ich noch nicht beurteilen, da im 1. Semester	1	nicht mehr studieren.
1	Kann ich noch nicht beurteilen.	2	nicht studieren
1	kann ich zurzeit noch nicht beurteilen	1	nicht wieder studieren
1	keine Ahnung	1	nichts trifft zu
1	keine Ahnung	2	unentschlossen
1	kommt auf den Studiengang an	1	Vermutlich einen anderen Studiengang. Das 'wo' lohnt kein Nachdenken, da ich wohl mein Studium nicht noch einmal beginnen werde.
1	meinen jetzigen Studiengang an der Uni Bremen von Anfang an studieren	1	vielleicht einen anderen Studiengang wählen, von diesem wäre der Studienort abhängig.
1	Mich erstmal ausführlich über andere Studiengänge und meinen eigenen Studiengang an anderen Hochschulen informieren und dann entscheiden	1	vllt. gar nicht studieren
1	mich in mein Lieblingsfach einschlagen und nicht die 2. Wahl nehmen.	1	vorher eine Ausbildung machen
1	mich nicht gerne wieder durch die Bachelor-Mühle treten lassen	1	würde nicht nochmal studieren

1	mich wieder für zwei Studiengänge immatrikulieren	1	würde ich nicht!!!
1	mir überlegen vielleicht den gleichen Studiengang an einer Fachhochschule zu studieren	2	weiß nicht
1	mir mehr Zeit zur Entscheidung lassen und mich noch besser informieren, auch über andere Studiengänge an anderen Unis, würde aber wahrscheinlich wieder Kulturwissenschaft und Gender Studies studieren.	1	Wert auf inovative(?) bzw. menschenfreundliche Studiengangsgestaltung Wert legen
1	mir noch mal Gedanken über das Zweitfach machen	1	Wieder ein Studiengang auf Lehramt, aber vielleicht andere Fächer
1	mit vorher überlegen welchen Master ich machen will, und danach das Studium gestalten	1	Zuerst eine Ausbildung machen
3	nicht studieren	1	Zusätzlich zum gleichen Studienfach ein Nebenfach an einer anderen Hochschule studieren
1	nie wieder Bachelor studieren.		
1	nie wieder studieren		
1	noch mehr auf Verknüpfungsmöglichkeiten zwischen versch. Studiengängen bestehen (zB. Bio+Philo)		
1	noch mehr Fächer studieren, als nur HF und NF		
1	nochmal genau überlegen.		
1	nur mein Nebenfach Englisch an einer anderen Hochschule studieren		
1	ohne Nebenfach, sondern im Volfach studieren		
1	Schwer zu beurteilen, weil man nicht wissen kann, wie ein möglicher andere Weg verlaufen wäre oder verlaufen wird: Ich bin mit dem zufrieden, was ich aus dem Angebot und den Möglichkeiten meines Studiengangs heraushole!		
1	Schwierige Entscheidung		
1	Studieren, wo es keinen Bachelor - Masterstudiengang gibt!!!!		
1	unsicher		
1	vielleicht hauptfach und nebenfach tauschen		
1	würde ich vorher eine berufsausbildung abschließen		
1	wahrscheinlich erst eine Ausbildung absolvieren und ggf. anschließend studieren gehen.		
1	weiß ich nicht, ich hab ja grade erst angefangen..		
1	weiß ich nicht...		
1	weiß ich noch nicht		
1	Weiße ich NOCH nicht		
2	weiß nicht		
1	weiß nicht ...		
1	Wirtschaftspsychologie (egal wo) studieren		
1	Zuerst eine Ausbildung machen		