



CARE Reflection Online (CARO)

Prof. Dr. Ingrid Darmann-Finck

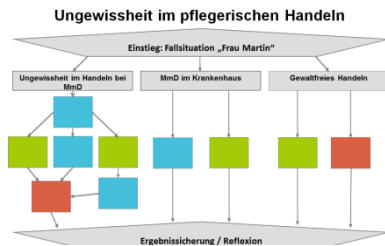
Jan Küster

Prof. Dr. Karsten D. Wolf

Konzeption

- Entwicklung, Implementation und Evaluation von drei pflege- und mediendidaktisch fundierten multimedialen und digital unterstützten Lehr-/Lernmodulen für den Einsatz im Präsenzunterricht der Pflegeausbildung
- Entwicklung, Implementation und Evaluation des CARO Classroom Management Systems
- Sicherstellung der technischen Infrastruktur an den Schulen
- Entwicklung einer Dozent_innenschulung

Pflegedidaktische Grundlagen



- Fallbezogenes Lernen: Einstieg mit filmisch aufbereiteten komplexen Fallsituationen
- Pflegedidaktisches Modell der Interaktionistischen Pflegedidaktik: Aufbau auch hermeneutischer und reflexiver Kompetenzen
- Integration unterschiedlicher fachlicher Bezüge und Kompetenzen
- Integration multimedialer Unterrichtsmaterialien, insbesondere Foto, Film und Audio



Entwicklung von drei multimedialen Lehr- /Lernmodulen



Ungewissheit im pflegerischen Handeln
am Beispiel der Pflege von Menschen mit
Demenz –
„Frau Martin“



Transkulturelle
Pflege -
Baklava oder
„Voller Zucker“



Interprofessionelle
Zusammenarbeit am
Beispiel der Pflege von
Menschen mit
Schmerzen



 UNGEWISSEIT





Modul: Ungewissheit im pflegerischen Handeln am Beispiel der Pflege von Menschen mit Demenz

**Filmischer Einstieg -
Fallsituation „Frau Martin“**

**Ungewissheit im
pflegerischen
Handeln bei MmD**

**MmD im
Krankenhaus**

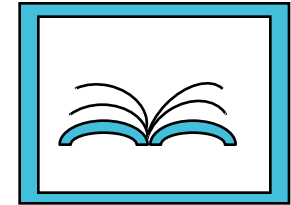
**Gewaltfreies
Handeln**

Ergebnissicherung / Reflexion

Interaktionistische Pflegedidaktik- Zieldimensionen des Pflegeunterrichts

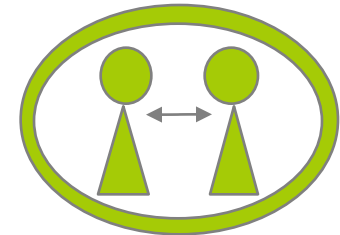
Wissenschaftsbasierung

Wissenschaftsbasierte instrumentelle Lösung
pflegerischer und gesundheitsbezogener Problemlagen



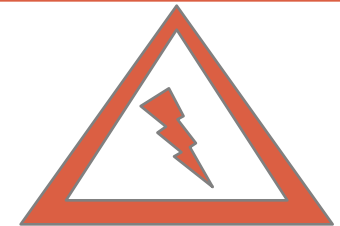
Interpretation & Verständigung

Interpretation von und Verständigung über Situationen
der pflegerischen und gesundheitlichen Versorgung

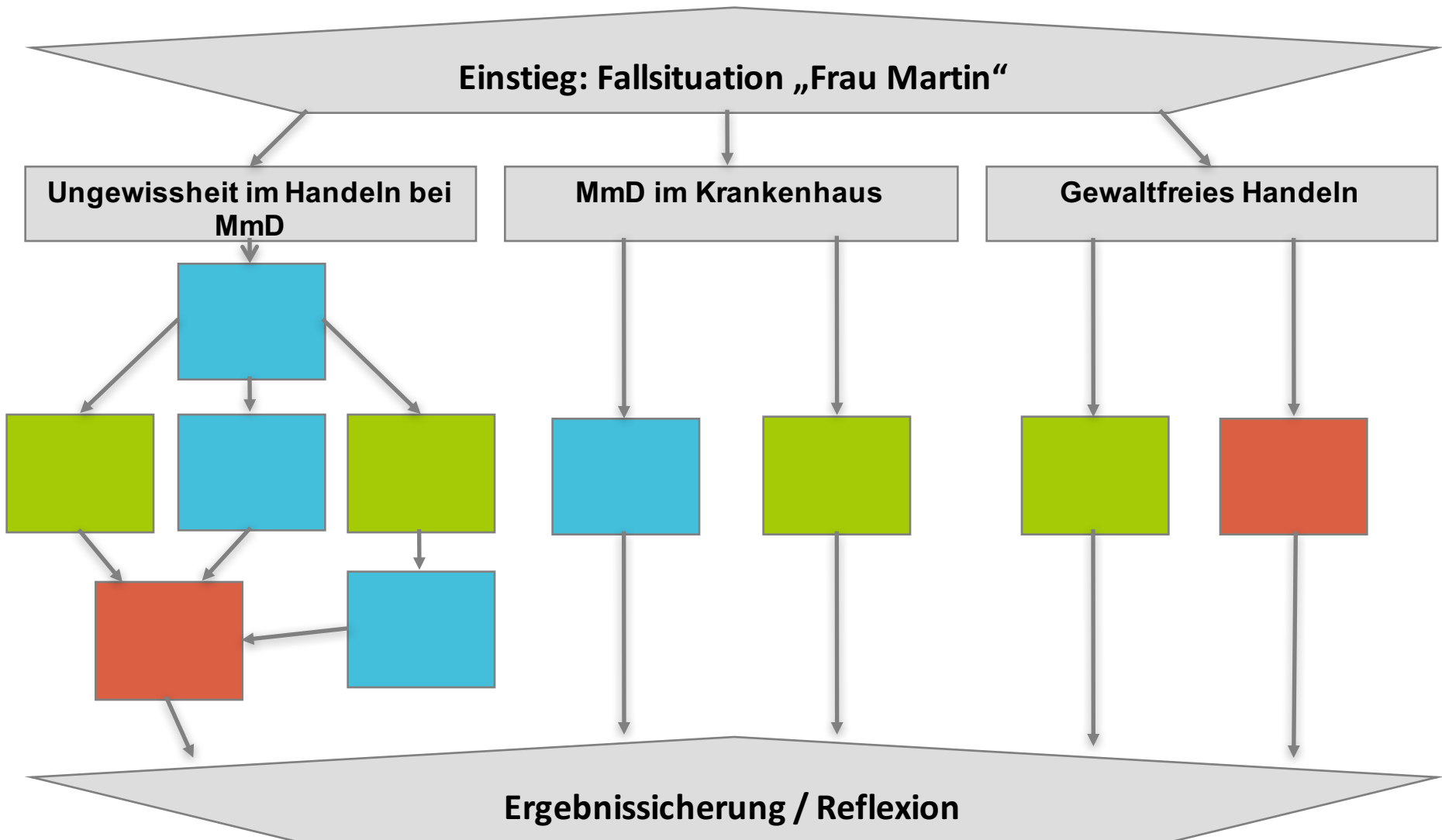


Kritische Reflexion

Kritische Reflexion der die Pflege prägenden
gesellschaftlichen Widersprüche



Ungewissheit im pflegerischen Handeln



Übersicht Modellschulen



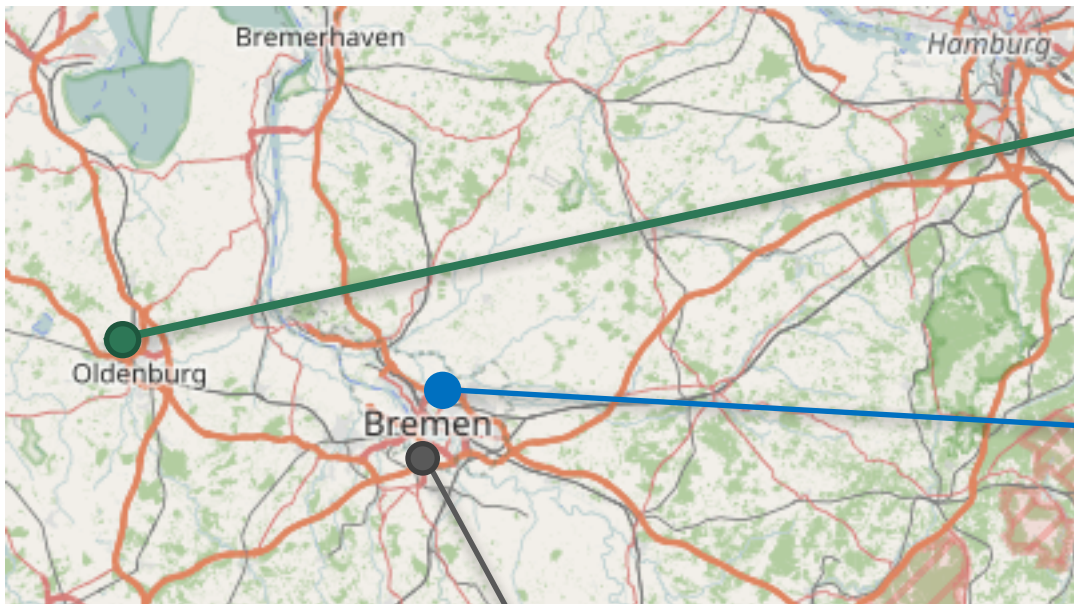
Krankenpflegeschule am
Ev. Krankenhaus Oldenburg



Bildungszentrum der Bremer Heimstiftung

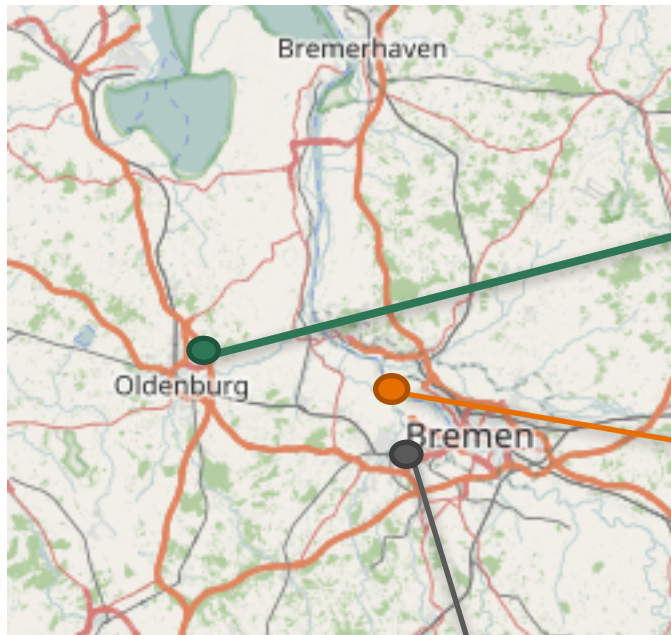


Bremer Krankenpflegeschule der freigemeinnützigen Krankenhäuser e.V.



Quelle: OpenStreetMap – Deutschland.
Online: <https://www.openstreetmap.de/karte.html#>
(19.09.2017)

Übersicht Modellschulen



Quelle: OpenStreetMap – Deutschland.
Online: <https://www.openstreetmap.de/karte.html#>
(19.09.2017)



Krankenpflegeschule am
Ev. Krankenhaus Oldenburg



Bildungszentrum der Bremer Heimstiftung



Bremer Krankenpflegeschule der freigemeinnützigen Krankenhäuser e.V.

Modul: Ungewissheit im pflegerischen Handeln am Beispiel der Pflege von Menschen mit Demenz

**Filmischer Einstieg -
Fallsituation „Frau Martin“**

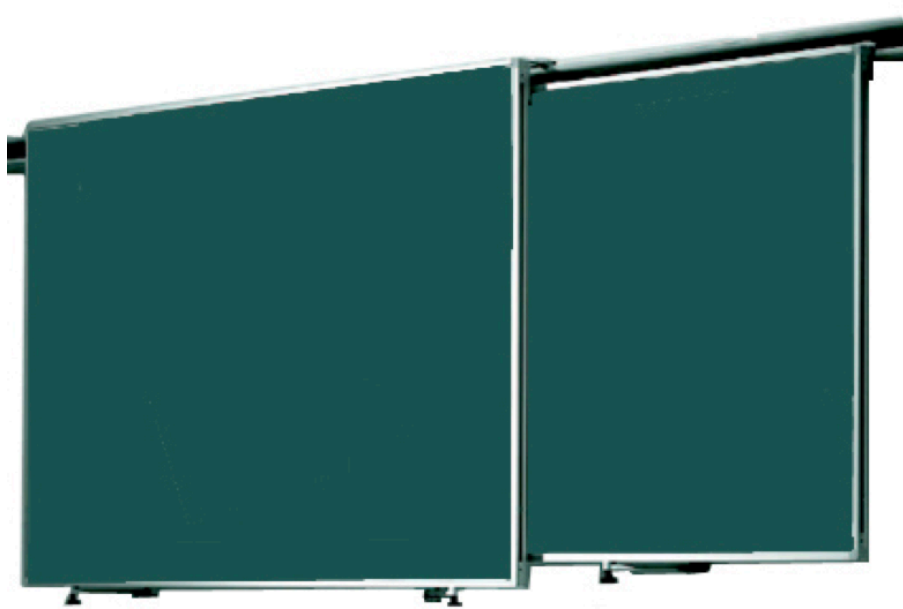
**Ungewissheit im
pflegerischen
Handeln bei MmD**

**MmD im
Krankenhaus**

**Gewaltfreies
Handeln**

Ergebnissicherung / Reflexion









Classroom Management System



Dashboard

Lehrende



Plenum Viewer

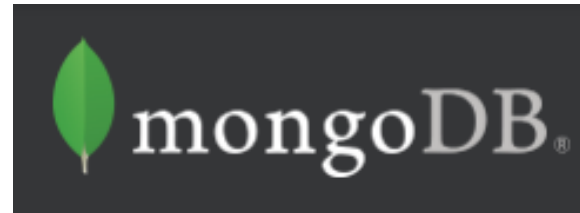
SuS



SmartView



Technische Basis





Dashboard

Unterricht

Plenum Erster thematischer Einstieg	Kurzvortrag Thematischer Einstieg	Plenum Übergang / Themen	Plenum Erarbeitung I - 1	Plenum Erarbeitung I - 2	Übung Erarbeitung I - 5
--	--------------------------------------	-----------------------------	-----------------------------	-----------------------------	----------------------------

Übersicht

Dateien und Material

Präsentation	Präsentation Entscheiden	
Handout	Handout 1	
Handout	Handout 2	
Präsentation	Entscheidungsmatrix Vorlagen	
Arbeitsblatt	Arbeitsblatt 1	
Unterrichtsplanung	Material Lehrende: Unterrichtsverlauf	



SmartView

CARO

CARO 1



101

Unterricht

Plenum
Erster thematischer Einstieg

Ku
Them
Ein

Übersicht

Dateien und Material

Präsentation Präsentation E

Handout Handout 1

Handout Handout 2

Präsentation Entscheidungs

Arbeitsblatt Arbeitsblatt 1

Unterrichtsplanung Material Lehrer



Unterricht

Dateien und Material

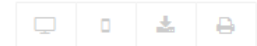
Handout Handout 1

Arbeitsblatt Arbeitsblatt 1



Plenum
Erarbeitung I - 2

Übung
Erarbeitung I - 5





Dashboard

Plenum Erster thematischer Einstieg	Kurzvortrag Thematischer Einstieg	Plenum Übergang / Themen	Plenum Erarbeitung I - 1	Plenum Erarbeitung I - 2	Übung Erarbeitung I - 5
--	--------------------------------------	-----------------------------	-----------------------------	-----------------------------	----------------------------

Übersicht

Arbeitsauftrag / Aufgabe In Bearbeitung

Diese Unterrichtsphase ist mit einer Aufgabe verknüpft. Der Timer zählt erst hoch, wenn Sie die Aufgabe starten.

Aufgabe	Arbeitsblatt 1
Bearbeitungszeit	20
Bearbeitungswerkzeug	Entscheidungsmatrix Kopf
Beschreibung des Werkzeugs	Anhand einer Matrix eine Entscheidung durch Kategorisierung und Bewertung finden.

Bearbeitungsstand

s03	
s02	
s01	



SmartView

CARO

t01

CARO 1

s01

Dateien und Material

Arbeitsblatt

Arbeitsblatt 1

Entscheidungsmatrix Kopf

Effektiv	Adäquat	Gesamt	+ -
----------	---------	--------	--------

Fixieren	123 8	123 0	123 4
----------	-------	-------	-------

Beruhigen	123 4	123 9	123 6
-----------	-------	-------	-------

Ignorieren	123 0	123 0	123 0
------------	-------	-------	-------



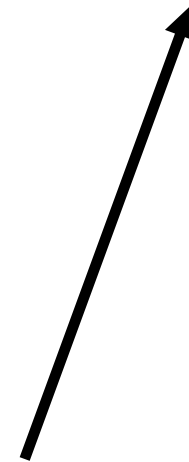
Übung
Erarbeitung I - 5

In Bearbeitung



Zusammenfassung im Plenum View

	Effektiv	Adäquat	Gesamt
Fixieren	6	2	3
Beruhigen	6	8	7
Ignorieren	0	0	1



The screenshot shows the CARO software interface. At the top, there are several navigation tabs, each with the CARO logo, a home icon, a notification bell, and a '1' indicator. Below the tabs is a section titled 'Dateien und Material' containing a list with 'Arbeitsblatt' and 'Arbeitsblatt 1'. The main part of the interface is the 'Entscheidungsmatrix Kopf' (Decision Matrix Header), which includes three columns: 'Effektiv', 'Adäquat', and 'Gesamt'. Each column has an edit icon and a '+' sign. Below the header, there are three rows corresponding to the actions: 'Fixieren', 'Beruhigen', and 'Ignorieren'. Each row contains three data cells, each with an edit icon and a '+' sign. The values in the cells are: Fixieren (123, 8, 123, 0, 123, 4), Beruhigen (123, 4, 123, 9, 123, 0), and Ignorieren (123, 0, 123, 0, 123, 0). At the bottom right, there is a share icon.



Dashboard

Plenum
Begrüßung und
Beginn

★ Narrativ schreiben (EA)
Thematischer Einstieg

★ Kartenabfrage (EA),
Clustern (Plenum)
Übergang / Themen

★ Unterrichtsgespräch
Vorbereitung

★ Arbeitsblatt (EA)
Input / Erarbeitung

Übersicht

Dauer	05:21 / 25 min	
Methode(n) / Sozialform(en)	Arbeitsblatt (EA)	
Handlungsintention	Wissen zum Phänomen vermitteln	
Handlungsablauf	SuS schauen das Experteninterview und bearbeiten die Arbeitsaufgaben in Stillarbeit; L clustert die SuS-Karten aus der Phase „Übergang“ und heftet sie an	
Hinweise / Referenzen	Arbeitsblatt 'Experteninterview Evers'	

Arbeitsauftrag / Aufgabe

In Bearbeitung

Diese Unterrichtsphase ist mit einer Aufgabe verknüpft. Der Timer zählt erst hoch, wenn Sie die Aufgabe starten.

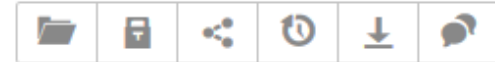
Aufgabe	Arbeitsblatt 1
Bearbeitungszeit	25
Bearbeitungswerkzeug	Strukturierter Freitext
Beschreibung des Werkzeugs	Freie Texte anhand einer vorgegebenen Struktur verfassen.



Plenum Viewer

Evers Experteninterview 2017.mp4 ☆

Nathalie Pöpel 2017-08-21 Datei wurde aktualisiert.





SmartView

Evers Experteninterview 2017.mp4

Nathalie Pöpel 2017-08-21 Datei wurde aktualisiert.

Experteninterview Prof. Dr. Thomas Evers

– Theorie der besonderen Ungewissheit im Handeln –

Schauen Sie das Experteninterview mit Herrn Prof. Dr. Evers und machen Sie sich während des Films Stichworte zu folgenden Fragen:

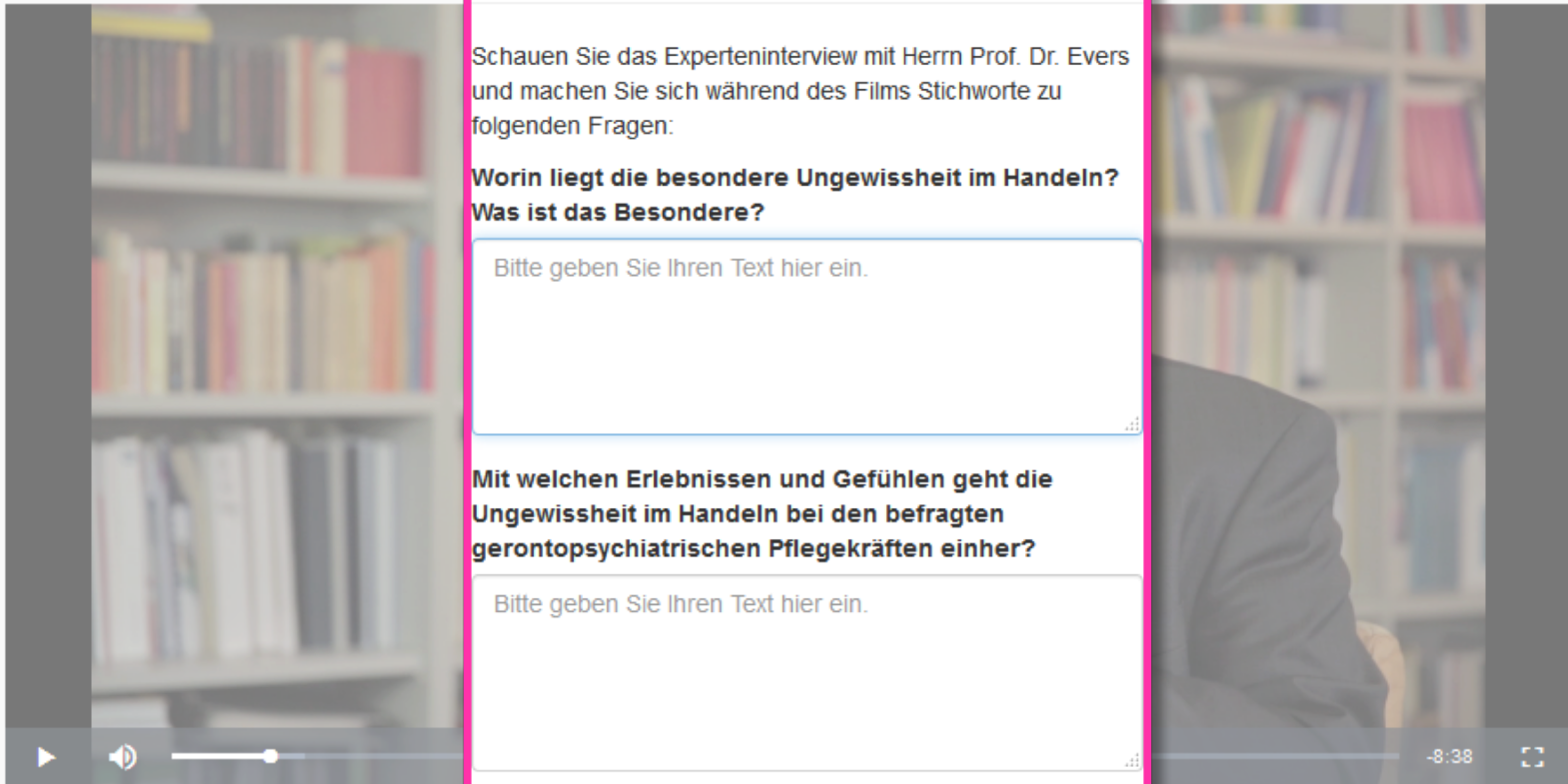
**Worin liegt die besondere Ungewissheit im Handeln?
Was ist das Besondere?**

Bitte geben Sie Ihren Text hier ein.

**Mit welchen Erlebnissen und Gefühlen geht die
Ungewissheit im Handeln bei den befragten
gerontopsychiatrischen Pflegekräften einher?**

Bitte geben Sie Ihren Text hier ein.

**Wie gehen die Pflegekräfte mit der besonderen
Ungewissheit im Handeln um?**





Datenmodellierung

Navigation bar with the following elements:

- CARO** (with logo)
- Daten** (with database icon and dropdown arrow)
- Werkzeuge** (with wrench icon and dropdown arrow)

Dropdown menu for **Werkzeuge**:

- Heuristische Matrix (with grid icon)
- Workflow Editor (with wrench icon)

Other navigation items:

- Revision - Alle mark
- Bearbeitungshistorie



Datenmodellierung

	<i>Pflegende</i>	<i>Patienten/ Angehörige</i>	<i>Institution/ Gesundheitssystem</i>	<i>Pflegerisches Handeln</i>
<i>Technisches Erkenntnis- interesse</i>	Erklären von Pflegen- denverhalten und Ableiten von instru- mentellen Lösungen für die Probleme/ „Krisen“ der Pflegen- den...	Erklären des Patien- tenverhaltens und Ableiten von instru- mentellen Lösungen für die (Selbst-) Pflegeaufgaben von Patienten	Erklären und Ableiten von instrumentellen Lösungen für die Auf- gaben der Institution und des Systems	Erklären und Ableiten von instrumentellen Lösungen im Hinblick auf die Unterstützung des Patienten bei seinen Selbstpflege- aufgaben
<i>Praktisches Erkenntnis- interesse</i>	Verstehen der und Verständigung über die eigenen bio- grafisch geprägten Interessen, Gefühle, Motive und Werte	Verstehen der und Verständigung über die biografisch ge- prägten Interessen, Gefühle, Motive und Werte des Patienten	Verstehen der und Verständigung über die Interessen und Motive der Institution/des Gesundheitswesens	Fallverstehen und Urteilsbildung
<i>Emanzipato- risches Erkenntnis- interesse</i>	Aufdecken von gesell- schaftlich geprägten inneren Konflikten	Aufdecken von gesell- schaftlich geprägten inneren Konflikten	Aufdecken von gesellschaftlichen Widersprüchen	Aufdecken von widersprüchlichen Strukturgesetzmä- ßigkeiten der pflege- rischen Beziehung



Datenmodellierung

A screenshot of the CARO software interface. At the top, there is a navigation bar with a left arrow, a right arrow, and a document icon. Below this is a search bar with the text "tools", "news", "learn anything", "devBlogs", and "Medi". A tab is visible with the text "(1) Karsten D. Wolf (@kadew...)" and "reiiinakano/fast-style-tran". The main interface has a header with the CARO logo, a "Daten" menu with a database icon, and a "Werkzeuge" menu with a wrench icon. A dropdown menu is open under "Daten", listing the following items: "Lerninsel" (with a group icon), "Lernsequenz" (with a sequence icon), "Lerneinheit" (with a list icon), "Unterrichtsphase" (with a grid icon), "Bildungsziel" (with a target icon), "Bildungsdimension" (with a cube icon), "Aufgabe" (with a pencil icon), "Workflow" (with a chain icon), and "Dateien/Material" (with a document icon). On the left side of the interface, there are buttons for "Revisi" and "Bearb". On the right side, there is a button for "umente".



Datenmodellierung

- Lerninsel
- Lernsequenz
- Lerneinheit
- Unterrichtsphase
- Bildungsziel

CARO

Daten ▾

Werkzeuge ▾

Bildungsziel

87



Schnellsuche

+ Neuer Eintrag

Status		Titel	Bildungsdimensionen	Lerninsel	Aktionen	
●	1		Abwägen der Entscheidung bei der Fixierung von Frau Martin mitzuwirken	Praktisches Erkenntnisinteresse Pflegerisches Handeln	Ungewissheit im pflegerischen Handeln	
●	2		Angst als Emotion	Technisches Erkenntnisinteresse zu Pflegende Menschen / Angehörige		
●	3		Angst vor der Bedrohung des Krankheitsbildes Demenz durch die Unkontrollierbarkeit der Situation	Praktisches Erkenntnisinteresse Pflegerische		
●	4		Angst vor der Bedrohung des Krankheitsbildes Demenz in Bezug auf Angehörige, als persönliche Perspektive für das eigene Altern	Praktisches Erkenntnisinteresse Pflegerische		
●	5		Außendarstellung des KH: Umgang mit / Toleranz gegenüber Verhaltensauffälligkeiten von MmD	Praktisches Erkenntnisinteresse Institution /		



Datenmodellierung

Lerninsel

Lernsequenz

Lerneinheit



Daten ▾

Werkzeuge ▾

hiwi3 ▾

Lerneinheit

10

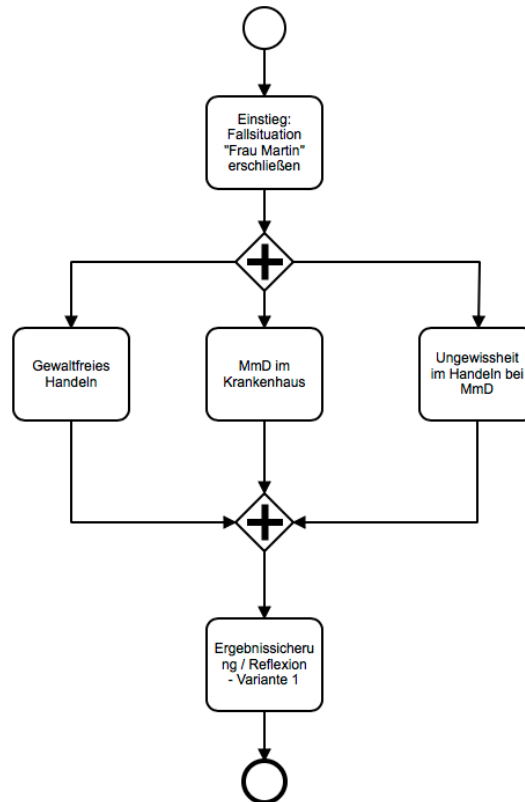
[+ Neuer Eintrag](#)

Status	Titel	Dauer	Zeiteinheit	Bildungsziele	Anhänge	Dateien	Workflow	Aktionen
● 1	Entscheiden mit Kopf und Bauch	225	Minuten	Abwägen der Entscheidung bei der Fixierung von Frau Martin mitzuwirken				
● 2	Fixierung - Für und Wider	135	Minuten	Abwägen der Entscheidung bei der Fixierung von Frau Martin mitzuwirken				
● 3	Fundierte Begründung versus Unwissenheit	90	Minuten	Abwägen der Entscheidung bei der Fixierung von Frau Martin mitzuwirken				
● 4	Handlungsalternativen anspielen	90	Minuten	Abwägen der Entscheidung bei der Fixierung von Frau Martin mitzuwirken				
● 5	Herausforderung Kommunikation	270	Minuten	Abwägen der Entscheidung bei der Fixierung von Frau Martin mitzuwirken				
● 6	Persönlichkeiten & Routinen	90	Minuten	Abwägen der Entscheidung bei der Fixierung von Frau Martin mitzuwirken				
● 7	Setting KH - Konzepte für MmD	180	Minuten	Abwägen der Entscheidung bei der Fixierung von Frau Martin mitzuwirken				
● 8	Stress & Coping	180	Minuten	Abwägen der Entscheidung bei der Fixierung von Frau Martin mitzuwirken				



Datenmodellierung

CARO Daten Werkzeuge



Didactical Process Modelling



Aktuelle Entwicklungsaufgaben

- Vollständiges Einpflegen der **Unterrichtsmaterialien**
- **Modellierung** der didaktischen Abläufe
- **Erweiterung** der Interaktionen für SmartView
- Design der zusammenfassenden **Views** für Plenum Viewer

Größte Herausforderungen aktuell in der Gestaltung

- **Parallele** Nutzung analoger und digitaler Medien
- **Anpassungen** durch Lehrende
 - Reihenfolge / Nutzung ja-nein
 - Inhalte der Arbeitsblätter & Materialien